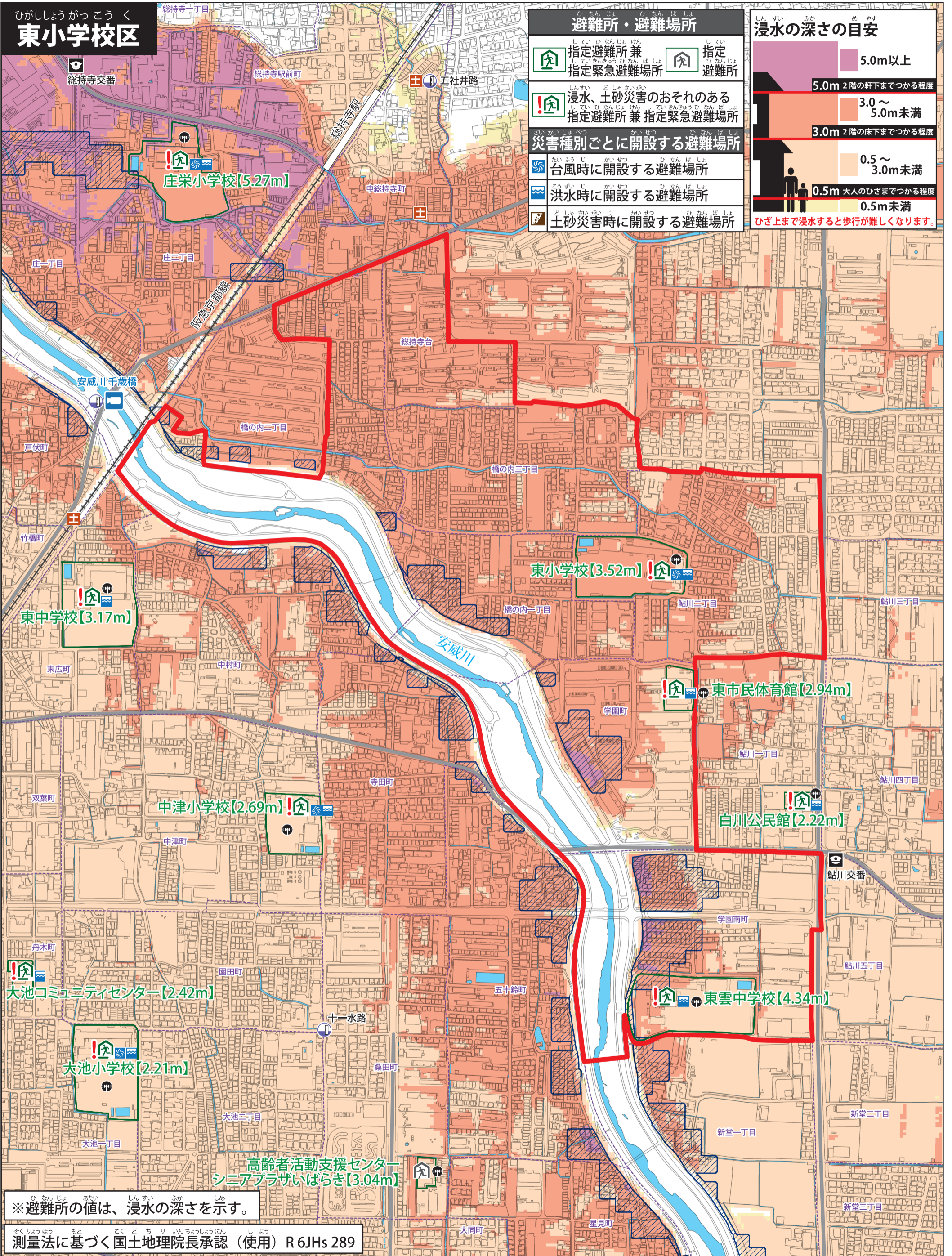


あ い がわとうこうずいしんすいそうてい く いき づ 安威川等洪水浸水想定区域図 (想定最大規模)

0 100m 200m 1:6,000



ひがししょうがっこう く 東小学校区



避難所・避難場所

- 指定避難所兼 指定緊急避難場所
- 指定避難所
- 浸水、土砂災害のおそれのある 指定避難所兼 指定緊急避難場所

災害種別ごとに開設する避難場所

- 台風時に開設する避難場所
- 洪水時に開設する避難場所
- 土砂災害時に開設する避難場所

浸水の深さの目安

5.0m以上	5.0m 2階の軒下までつかる程度
3.0 ~ 5.0m未滿	3.0m 2階の床下までつかる程度
0.5 ~ 3.0m未滿	0.5m 大人のひざまでつかる程度
0.5m未滿	ひざ上まで浸水すると歩行が難しくなります。

※避難所の値は、浸水の深さを示す。
測量法に基づく国土地理院長承認 (使用) R 6JHs 289

- | | | | |
|--|---|--|---|
| <p>凡例</p> <ul style="list-style-type: none"> 警察署・交番等 消防署・分署 主な病院 その他の公共施設 | <ul style="list-style-type: none"> 水位観測点 河川監視カメラ 危険箇所 (アンダーパス等) 土のうステーション | <ul style="list-style-type: none"> 屋外スピーカー 小学校区界 町丁目界 異常気象時通行規制区間 土砂災害時の避難路 | <ul style="list-style-type: none"> 家屋倒壊等氾濫想定区域 5.0m以上 3.0 ~ 5.0m未滿 0.5 ~ 3.0m未滿 0.5m未滿 |
|--|---|--|---|