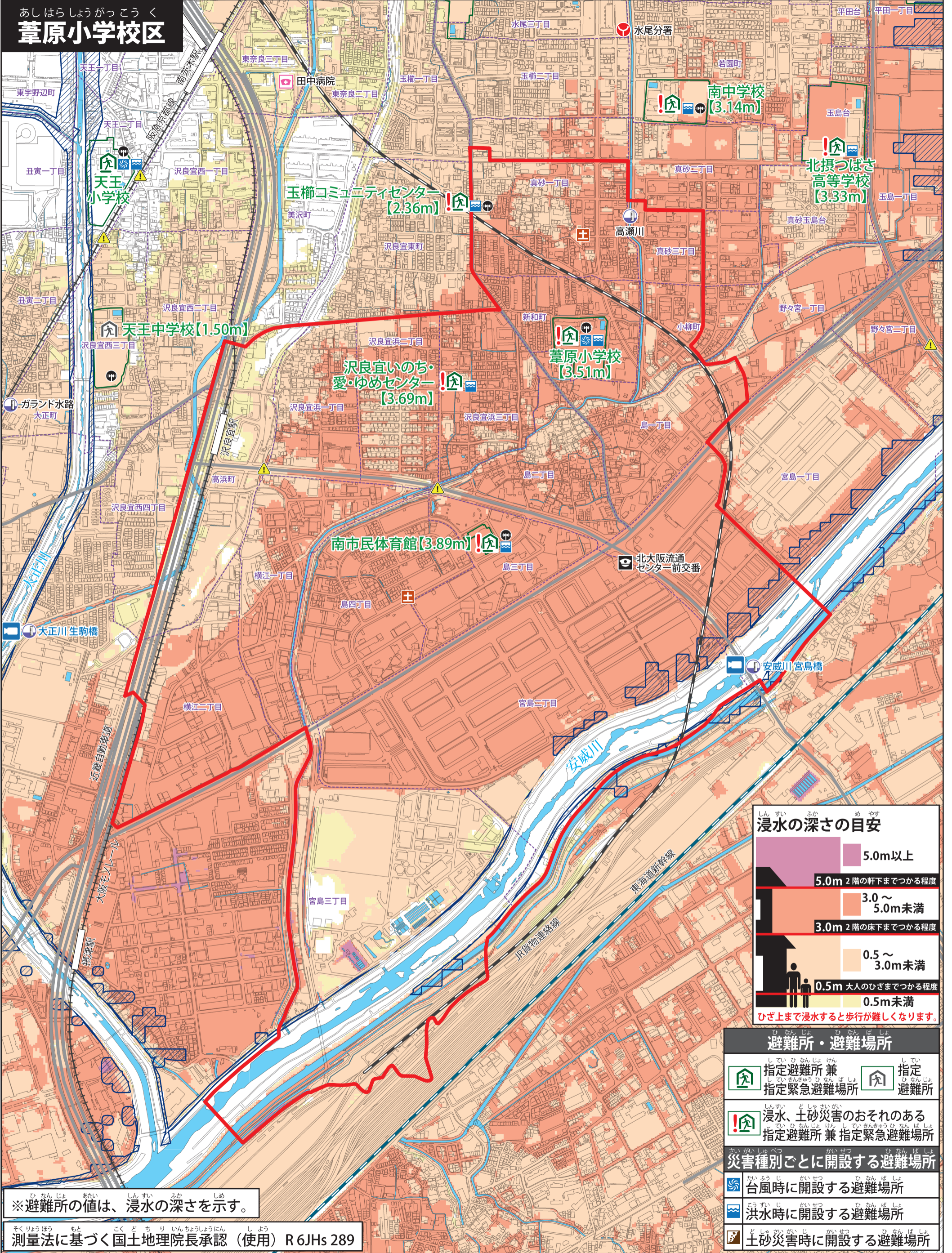
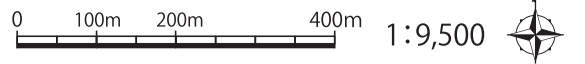


あ い がわとうこうずいしんすいそうていくいきず  
**安威川等洪水浸水想定区域図 (想定最大規模)**



あしはらしょうがっこうく  
**葦原小学校区**

### 浸水の深さの目安

5.0m以上	5.0m 2階の軒下までつかる程度
3.0 ~ 5.0m未滿	3.0m 2階の床下までつかる程度
0.5 ~ 3.0m未滿	0.5m 大人のひざまでつかる程度
0.5m未滿	ひざまで浸水すると歩行が難しくなります。

### 避難所・避難場所

指定避難所兼 指定緊急避難場所	指定避難所
浸水、土砂災害のおそれのある指定避難所兼 指定緊急避難場所	
災害種別ごとに開設する避難場所	
台風時に開設する避難場所	
洪水時に開設する避難場所	
土砂災害時に開設する避難場所	

※避難所の値は、浸水の深さを示す。

測量法に基づく国土地理院長承認 (使用) R 6JHs 289

- ### 凡例
- |          |               |             |              |              |
|----------|---------------|-------------|--------------|--------------|
| 警察署・交番等  | 水位観測点         | 屋外スピーカー     | 小学校区界        | 家屋倒壊等氾濫想定区域  |
| 消防署・分署   | 河川監視カメラ       | 町丁目界        | 5.0m以上       | 3.0 ~ 5.0m未滿 |
| 主な病院     | 危険箇所(アンダーパス等) | 異常気象時通行規制区間 | 0.5 ~ 3.0m未滿 | 0.5m未滿       |
| その他の公共施設 | 土のうステーション     | 土砂災害時の避難路   |              |              |