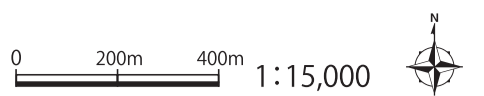
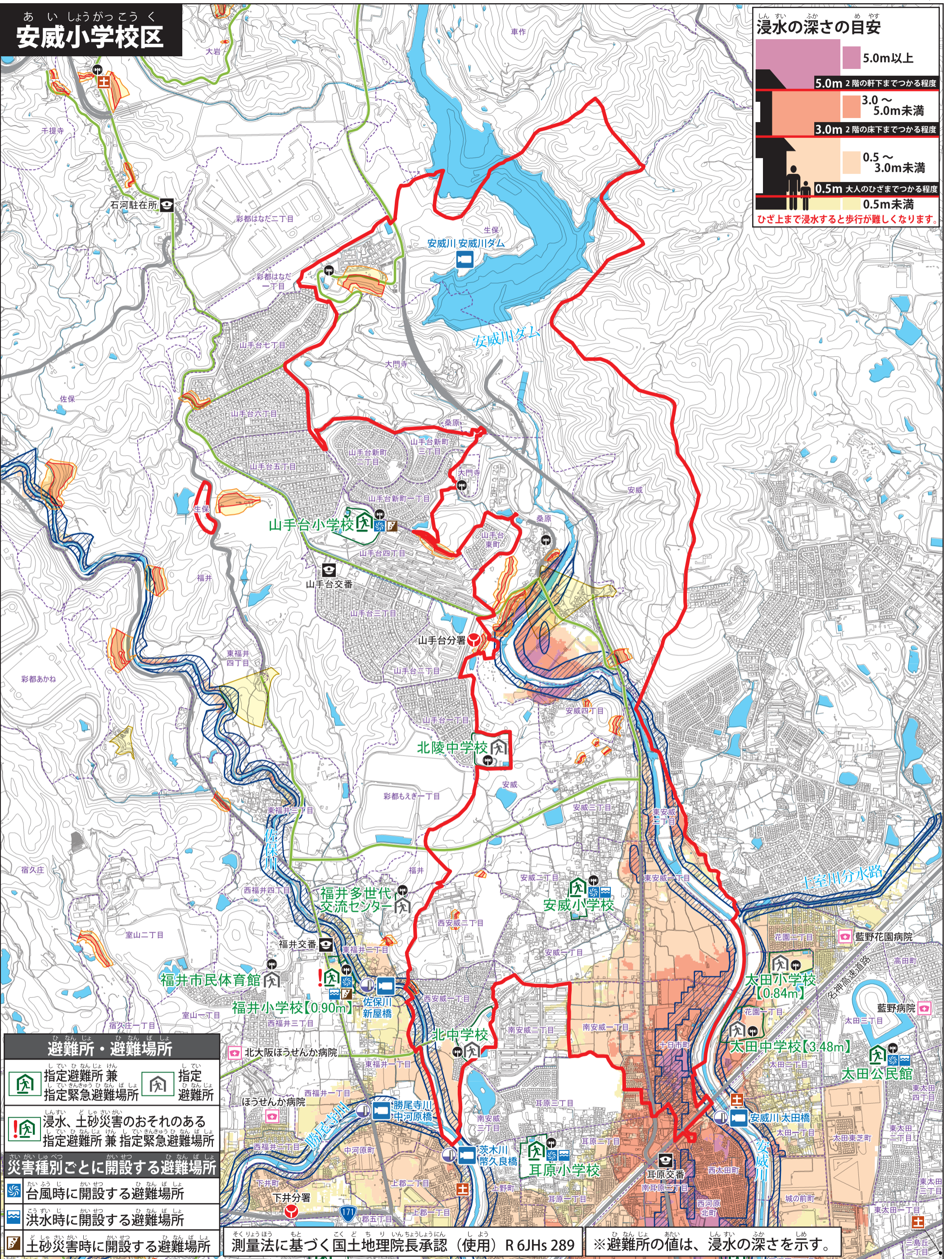
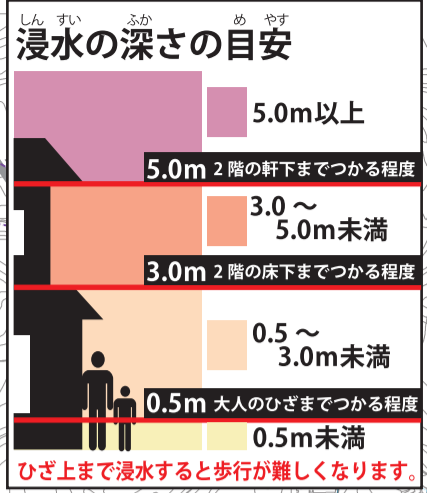


あ い がわとう こうすい しんすい そうてい く いき ぼ  
**安威川等洪水浸水想定区域図 (想定最大規模)**



あ い しょうがっこう く  
**安威小学校区**



**避難所・避難場所**

指定避難所兼指定緊急避難場所	指定避難所
浸水、土砂災害のおそれのある指定避難所兼指定緊急避難場所	
<b>災害種別ごとに開設する避難場所</b>	
台風時に開設する避難場所	
洪水時に開設する避難場所	
土砂災害時に開設する避難場所	

測量法に基づく国土地理院長承認 (使用) R 6JHs 289 ※避難所の値は、浸水の深さを示す。

**凡例**

警察署・交番等	水位観測点	屋外スピーカー	家屋倒壊等氾濫想定区域	土砂災害特別警戒区域 (急傾斜地の崩壊)
消防署・分署	河川監視カメラ	小学校区界	5.0m以上	土砂災害警戒区域 (急傾斜地の崩壊)
主な病院	危険箇所 (アンダーパス等)	町丁目界	3.0 ~ 5.0m未滿	土砂災害特別警戒区域 (土石流)
その他の公共施設	土のうステーション	異常気象時通行規制区間	0.5 ~ 3.0m未滿	土砂災害警戒区域 (土石流)
		土砂災害時の避難路	0.5m未滿	急傾斜地崩壊危険区域