

いばらき ひらこか

アイデアのとびら

1



新しい市民活動センターの とびらをひらこか

6月29日 火 18:30~21:00

茨木市役所南館1階エントランス (予定)

新施設をこんなふうに使ってほしい!という
想いを設計者伊東豊雄さんからお聞きし、山
崎亮さんからこれからの時代に求められる市
民活動についてお話いただけます。



伊東 豊雄さん



山崎 亮さん

市民活動センター
みんなのえんがわ
プロジェクト

参加費
無料

要事前申し込み

令和5年度に、市民活動センターが新施設への移転を予定している
ことから、市民活動センターの多様な主体による交流や新たなつな
がりや出会いの機会をつくっていきたくて考えています。そこで、新
しい市民活動センターやそこでの活動を市民のみなさんと一緒につ
くっていくためのワークショップを開催します。その名も「いばらき ひ
らこか」。新しい市民活動センターのとびらがひらかれるそのときに
向けて、市民のみなさんと一緒にこれからの時代に求められる市民
活動について学び、新しい市民活動センターでの活動のアイデアや
企画を考えていきます。

アイデアのとびら

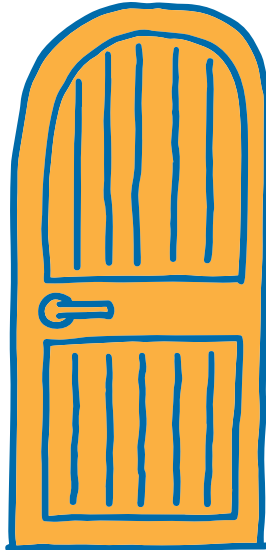
2

活動アイデアの 芽をひらこか

7月21日 水 18:30~21:00

茨木市役所南館1階エントランス (予定)

全国には様々な機能を備えた施
設があります。施設内で開催さ
れているイベントや市民とのつ
ながり方について学びます。



アイデアのとびら

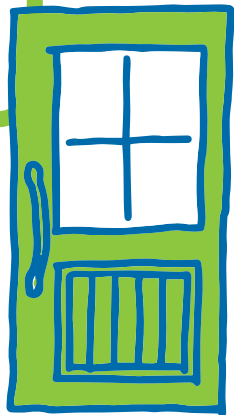
3

活動アイデアの 可能性をひらこか

8月23日 月 18:30~21:00

茨木市役所南館1階エントランス (予定)

これまでの学びを踏まえて、活
動アイデアを企画に落とし込み
ます。



主催 茨木市

運営 studio-L

「アイデアのとびら」の後は
「チャレンジのとびら」の
ワークショップへつづきます!



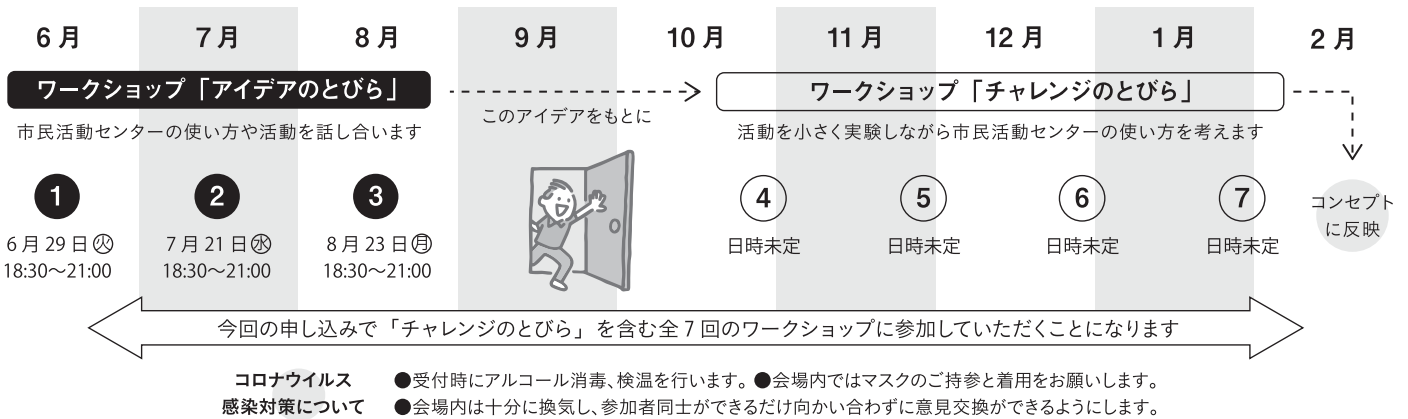
新しい施設について

令和5年度に、「育てる広場」をコンセプトとした新しい施設と広場が市民会館跡地エリアにオープンします。その施設の7階に市民活動センター（以下、センター）が移転する予定です。新しいセンターでは、中と外をつなぐ縁側のように、人と人、人と活動、人とまち、人と団体など様々な人をゆるくつなぐ役割を展開し、誰もが訪れたいくなる「みんなのえんがわ」となるような運営を検討しています。



全体の流れについて

移転後のセンターは市民交流スペースや作業スペース、コワーキングスペース、事務室など開放的で誰もが立ち寄れる空間となります。「いばらきひらこか」は、そんなセンターの活用や、そのために必要な役割や機能を市民のみなさんと一緒に考えるワークショップです。ワークショップは「アイデアのとびら」と「チャレンジのとびら」の2段階での開催を予定しています。今回開催する「アイデアのとびら」では、新施設のコンセプトやセンターのあり方を学びながら、センターを活用するアイデアを考えます。そして秋以降に開催する「チャレンジのとびら」では、「アイデアのとびら」で考えたアイデアをワークショップメンバーの中で実験し、センターのコンセプトに反映します。



講師について

※感染予防対策のため、講師はオンライン等で参加する可能性があります



伊東 豊雄 伊東豊雄建築設計事務所

1941年生まれ。65年東京大学工学部建築学科卒業。主な作品に「せんだいメディアテーク」、「多摩美術大学図書館（八王子）」、「みんなの森ぎふメディアコスモス」、「对中国家歌劇院（台湾）」など

第1回



山崎 亮 studio-L 代表

1973年生まれ。大阪府立大学大学院および東京大学大学院修了。博士（工学）。建築・ランドスケープ設計事務所を経て、2005年にstudio-Lを設立。地域の課題を住民たちが解決するコミュニティデザインに携わる。

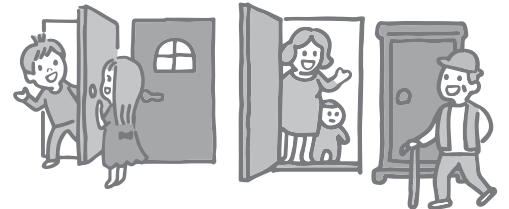
第1回



吉成 信夫 ぎふメディアコスモス総合プロデューサー

1956年生まれ。コンサルティング会社などを経て、96年に岩手県に移住。2001年に廃校を利用した「森と風のがっこう」を開校。2003年から岩手県立児童館の初代館長を務め、2015年から岐阜市立図書館の館長を経て、2020年5月から現職。

第2回



申し込み方法 ※6月22日

- 対象** 市民活動センター登録団体や市内NPO法人、市内で活動している人、大学生など
定員 30名程度 ※定員を越える場合は、区分のバランスを考慮して抽選とします

右記のQRコードから申し込みいただくか、以下の内容を明記した上でメールもしくはFAXで申し込んでください。

- ① 氏名 ② 年齢 ③ メールアドレス ④ 携帯電話番号 ⑤ 参加動機
⑥ 区分（センター登録団体、市内NPO法人、市内活動者、大学生、その他） ⑦ 団体名（所属している場合）

問い合わせ先

茨木市

市民文化部 市民協働推進課

☎ 072-620-1604 [FAX] 072-620-1715

✉ shiminkyoudou@city.ibaraki.lg.jp

