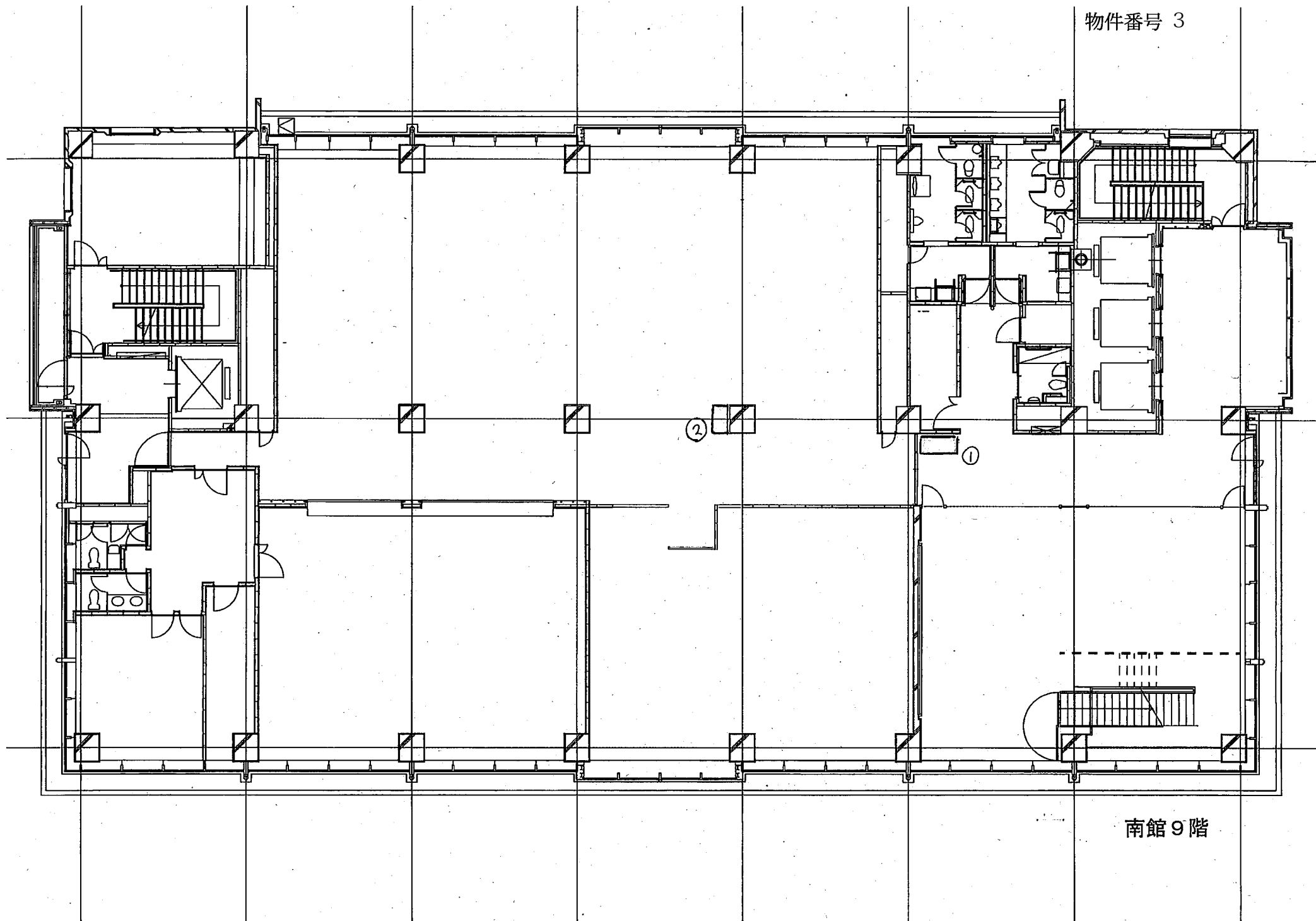
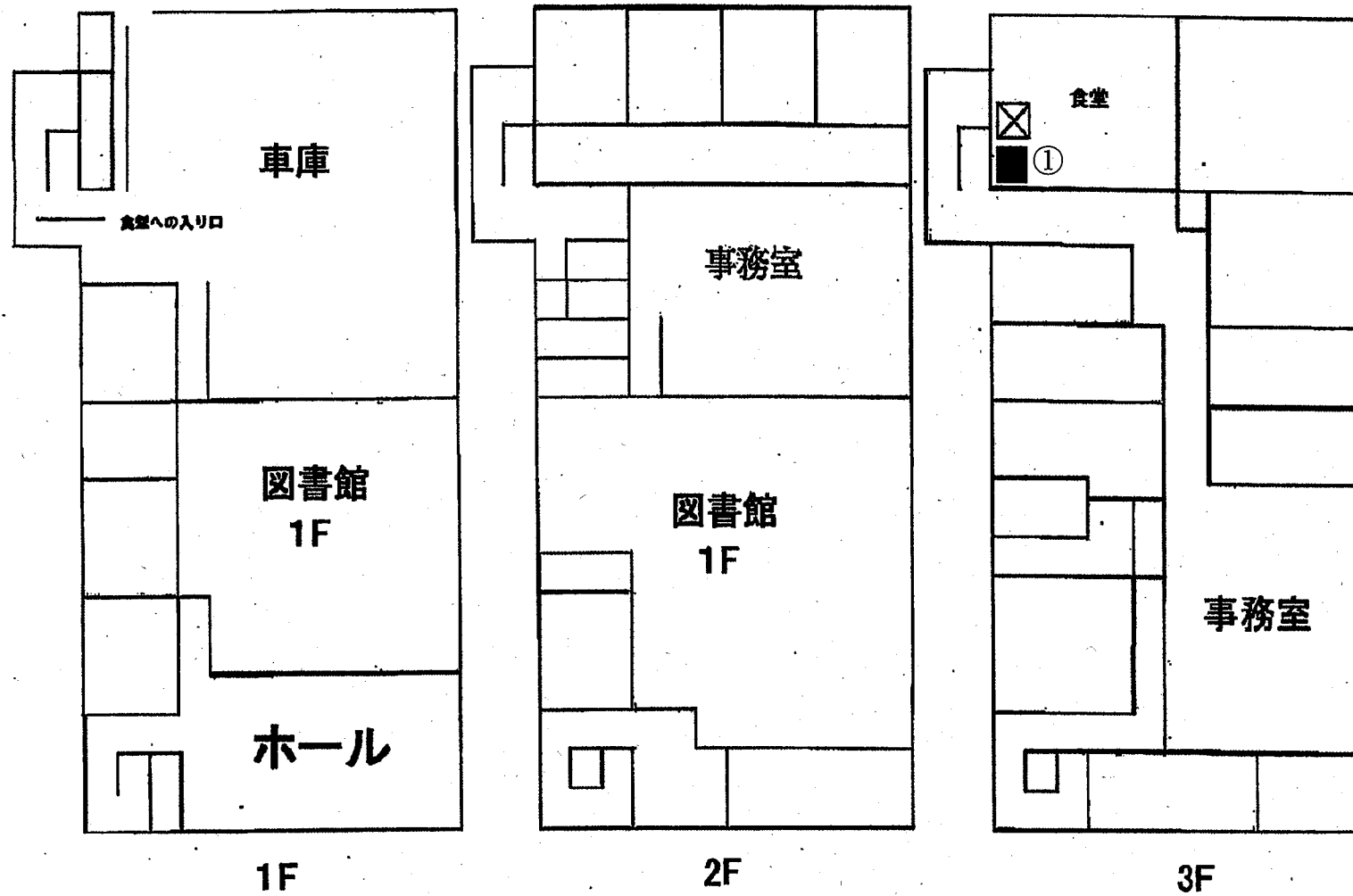
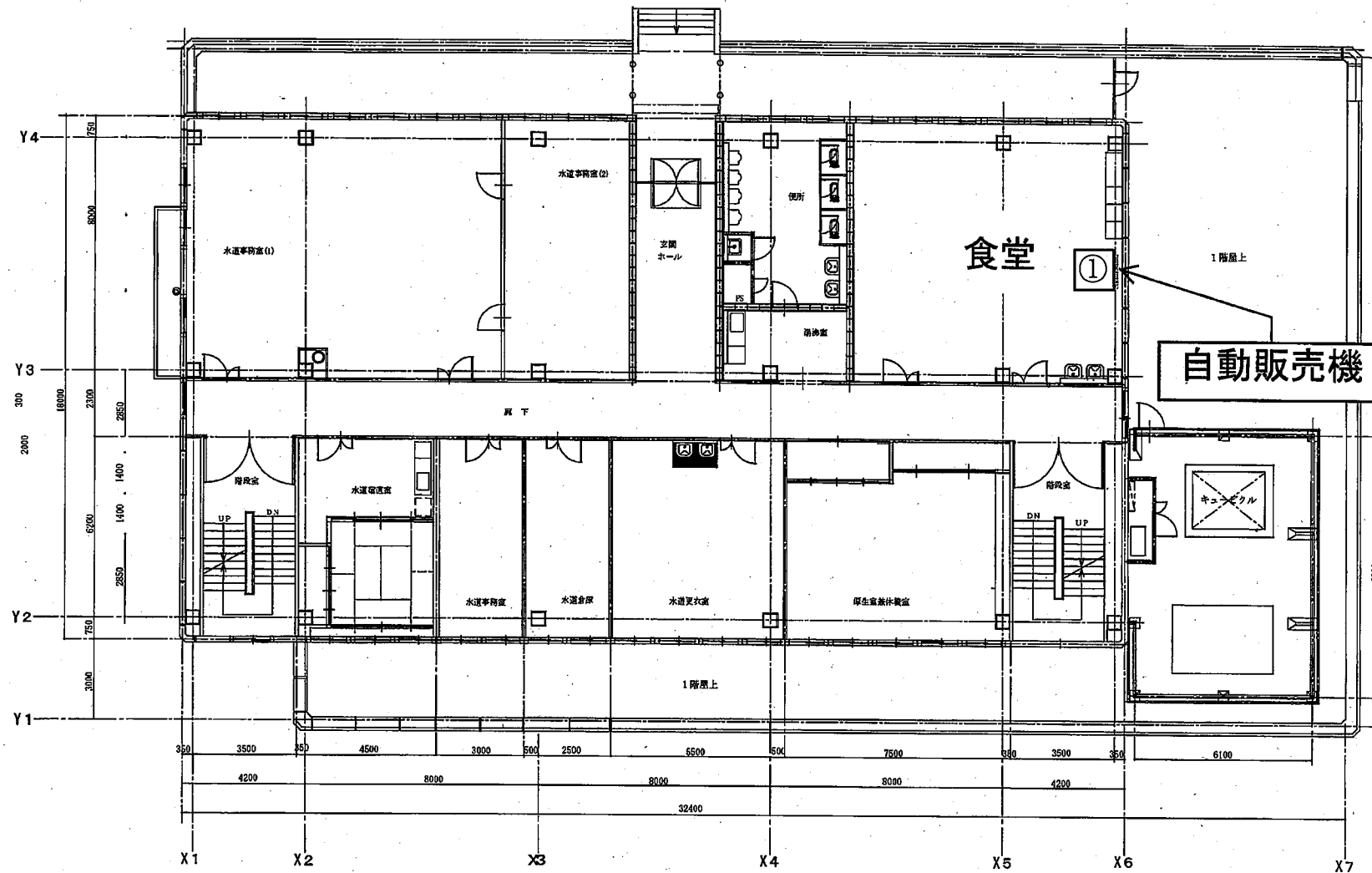


物件番号 3

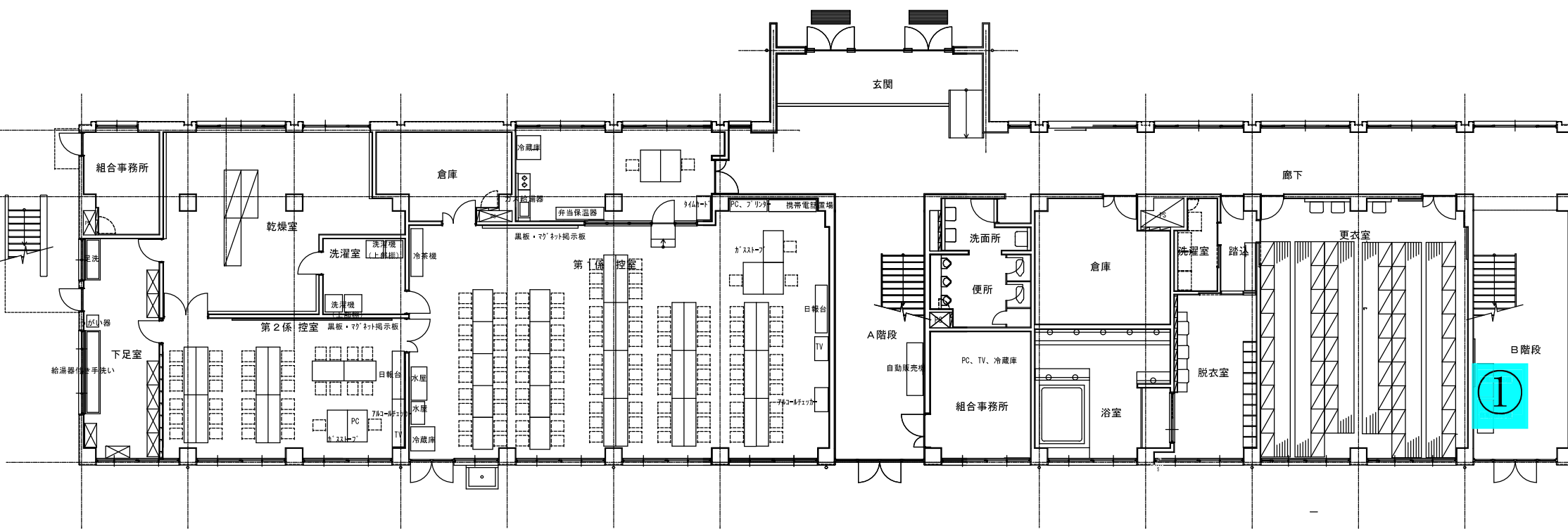


合同庁舎三階食堂



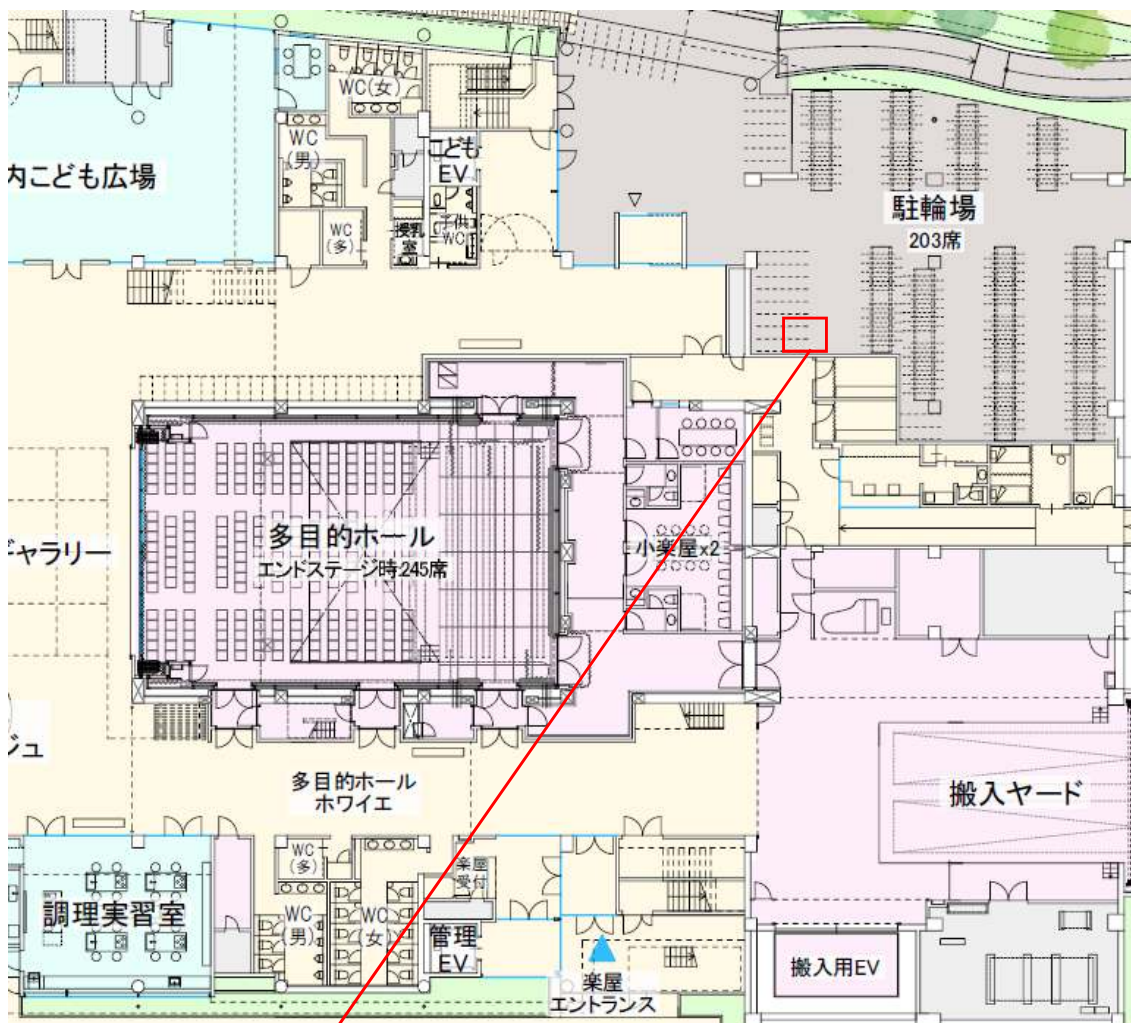


上中条分室 2階



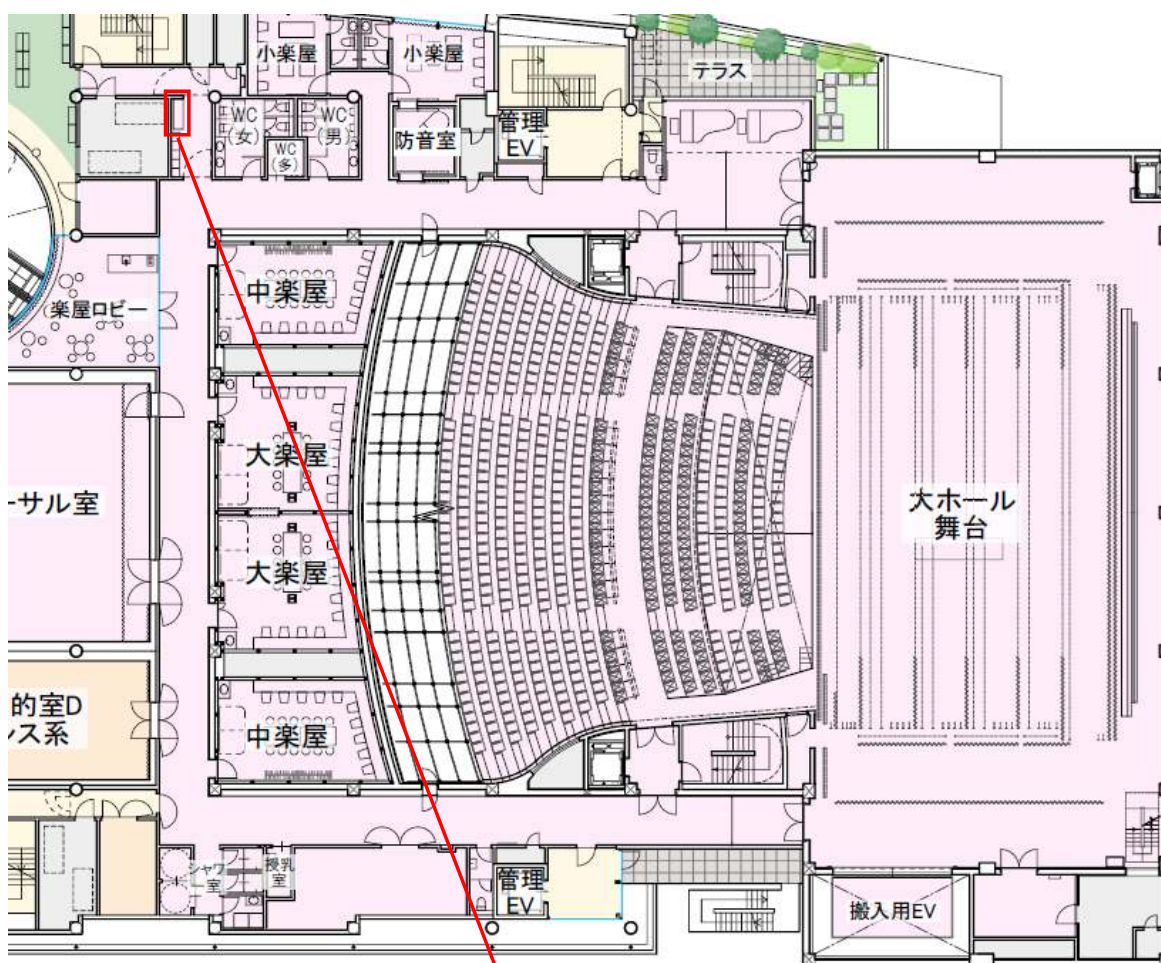
環境衛生センター管理棟 1 階

文化・子育て複合施設おにクル 1階



①設置場所

文化・子育て複合施設おにクル 3階



②設置場所

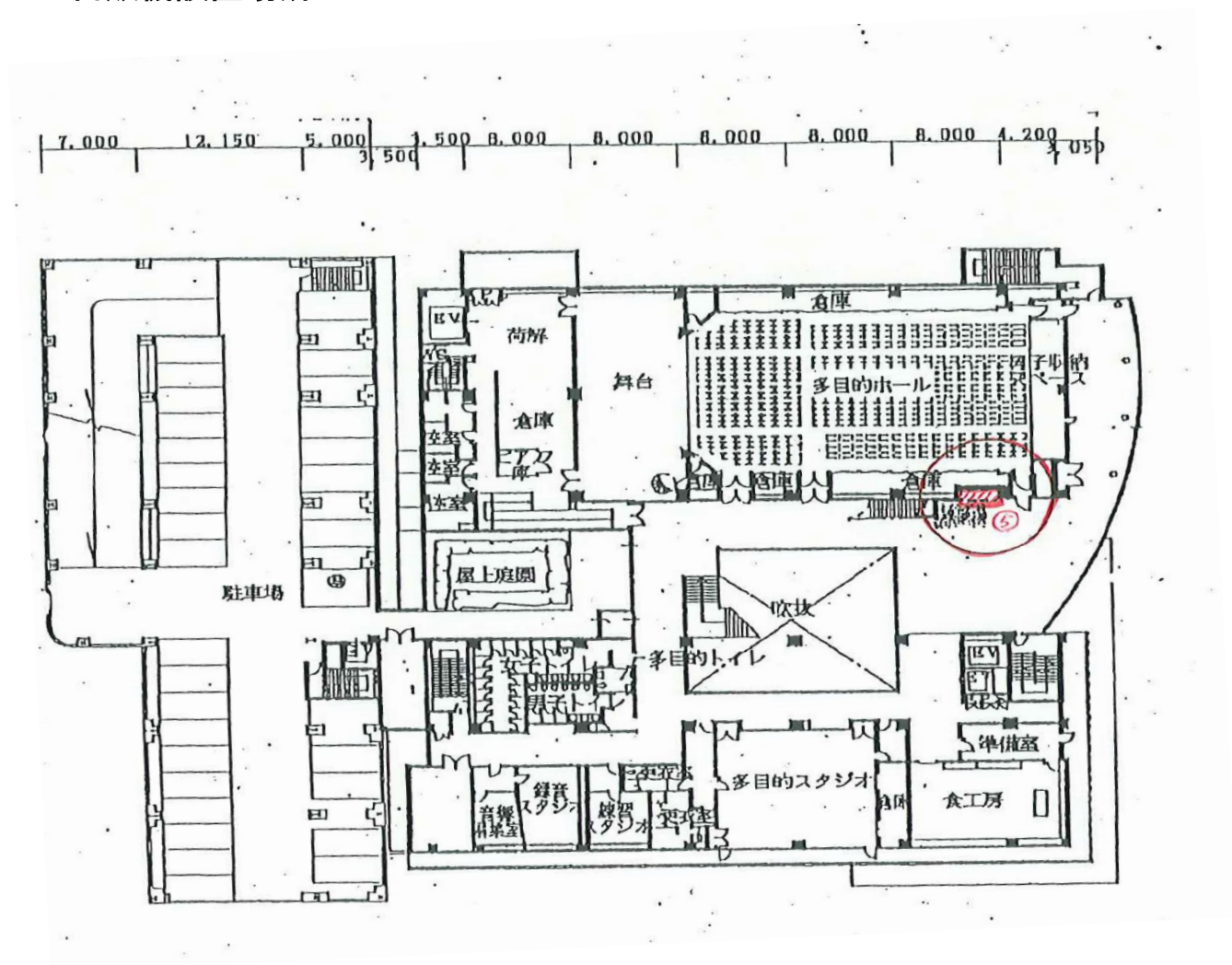
1_F

物件番号 9、10

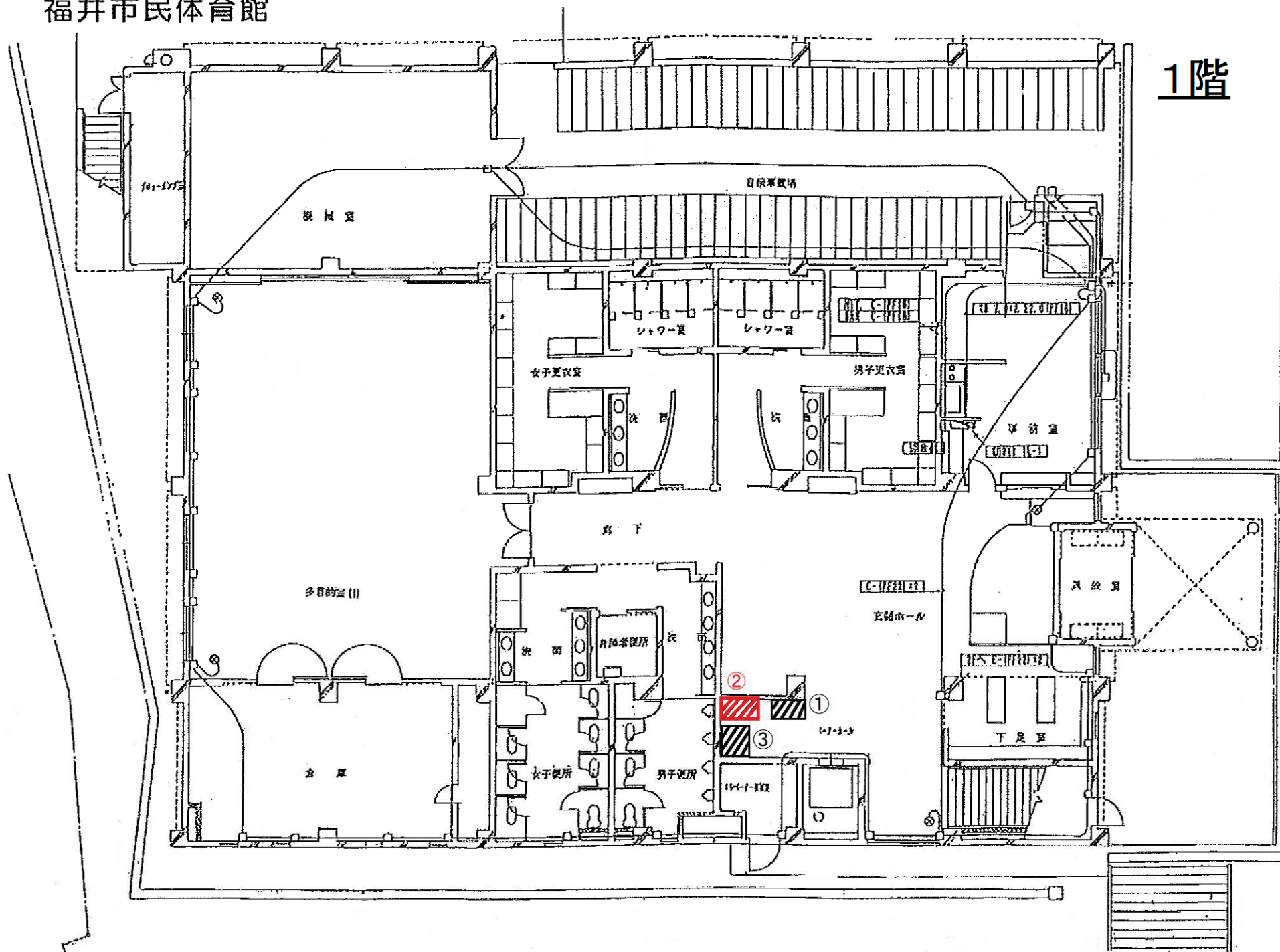


生涯学習センター2階

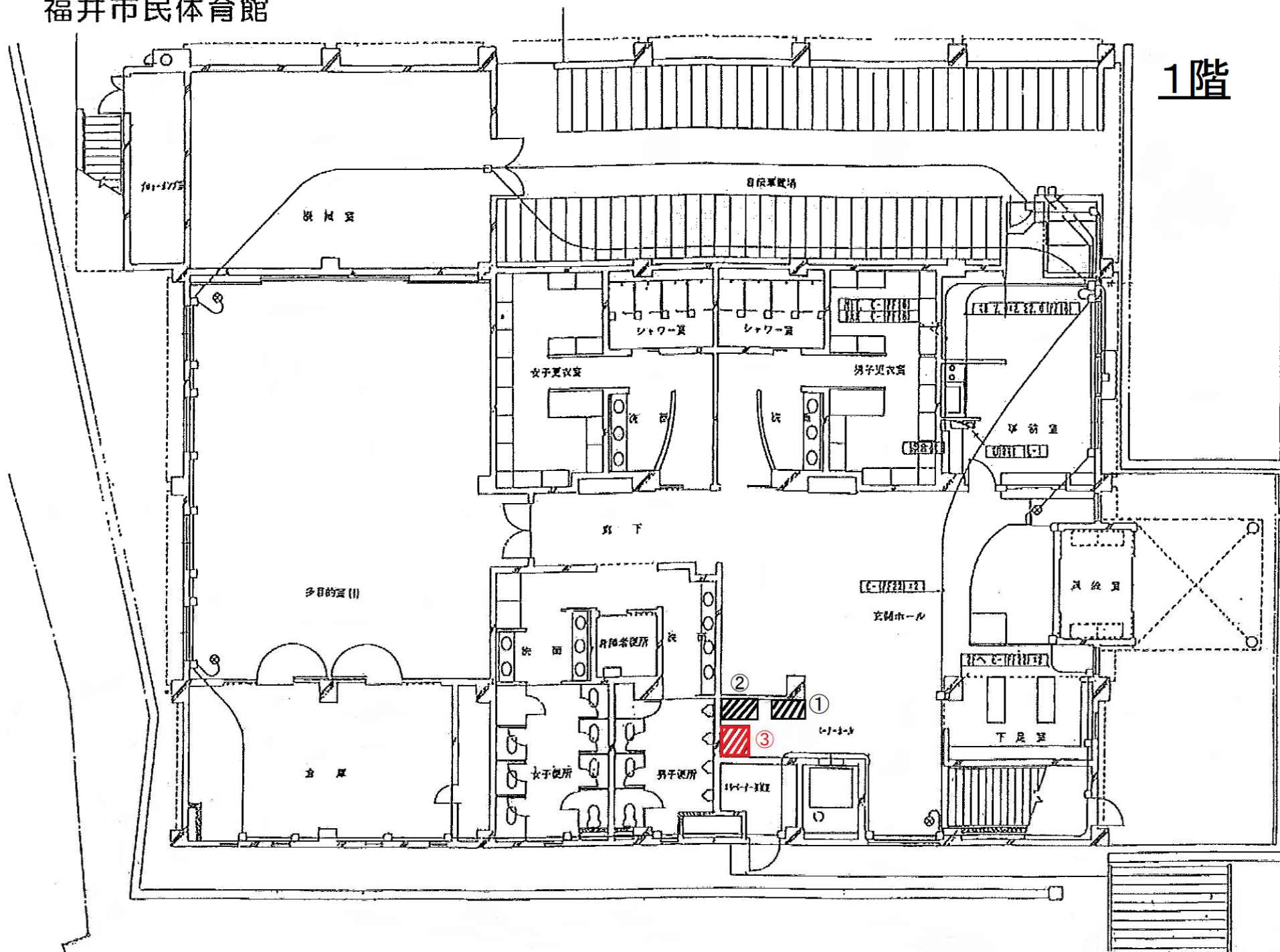
自販機設置場所

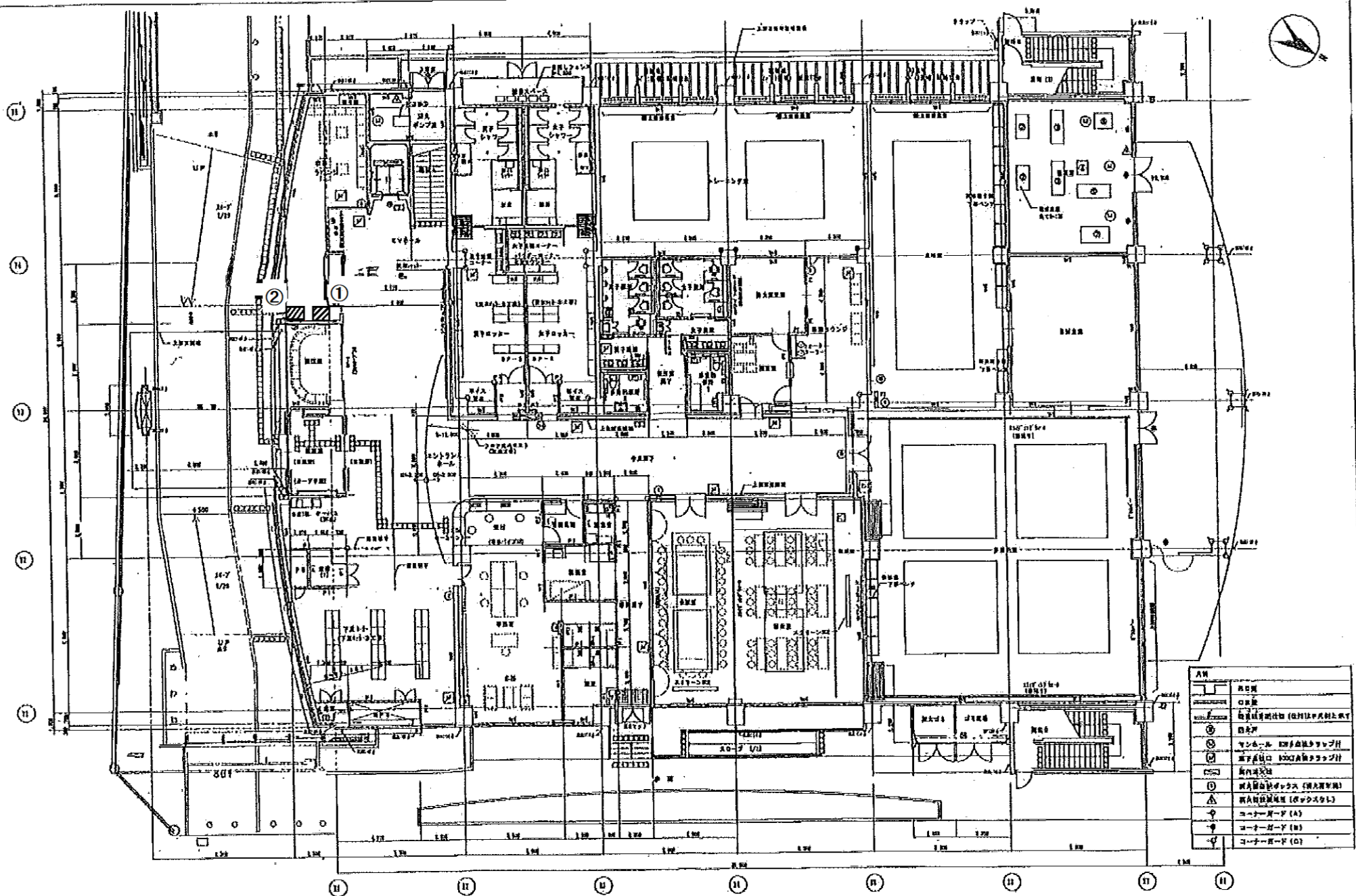


1階



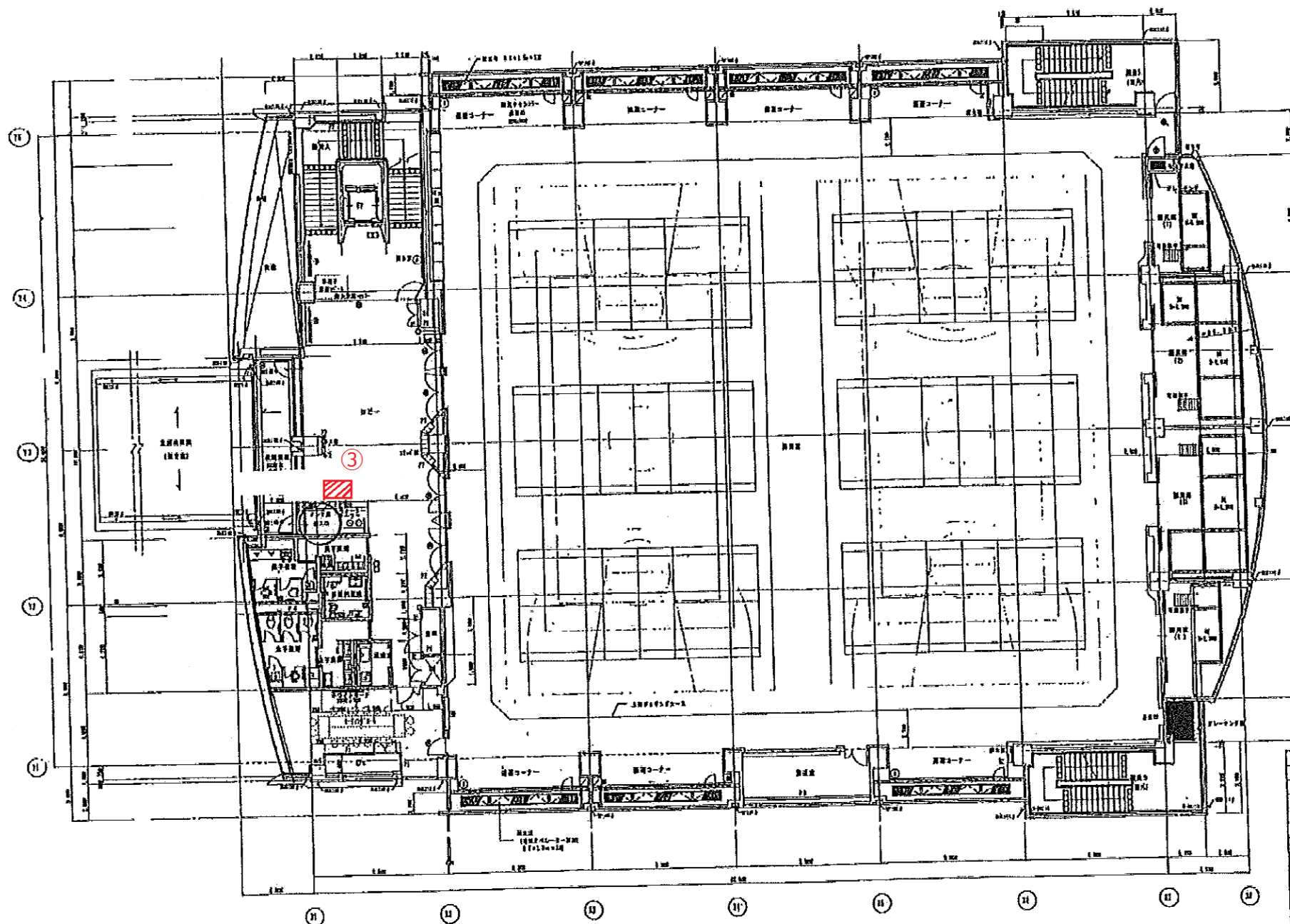
1階





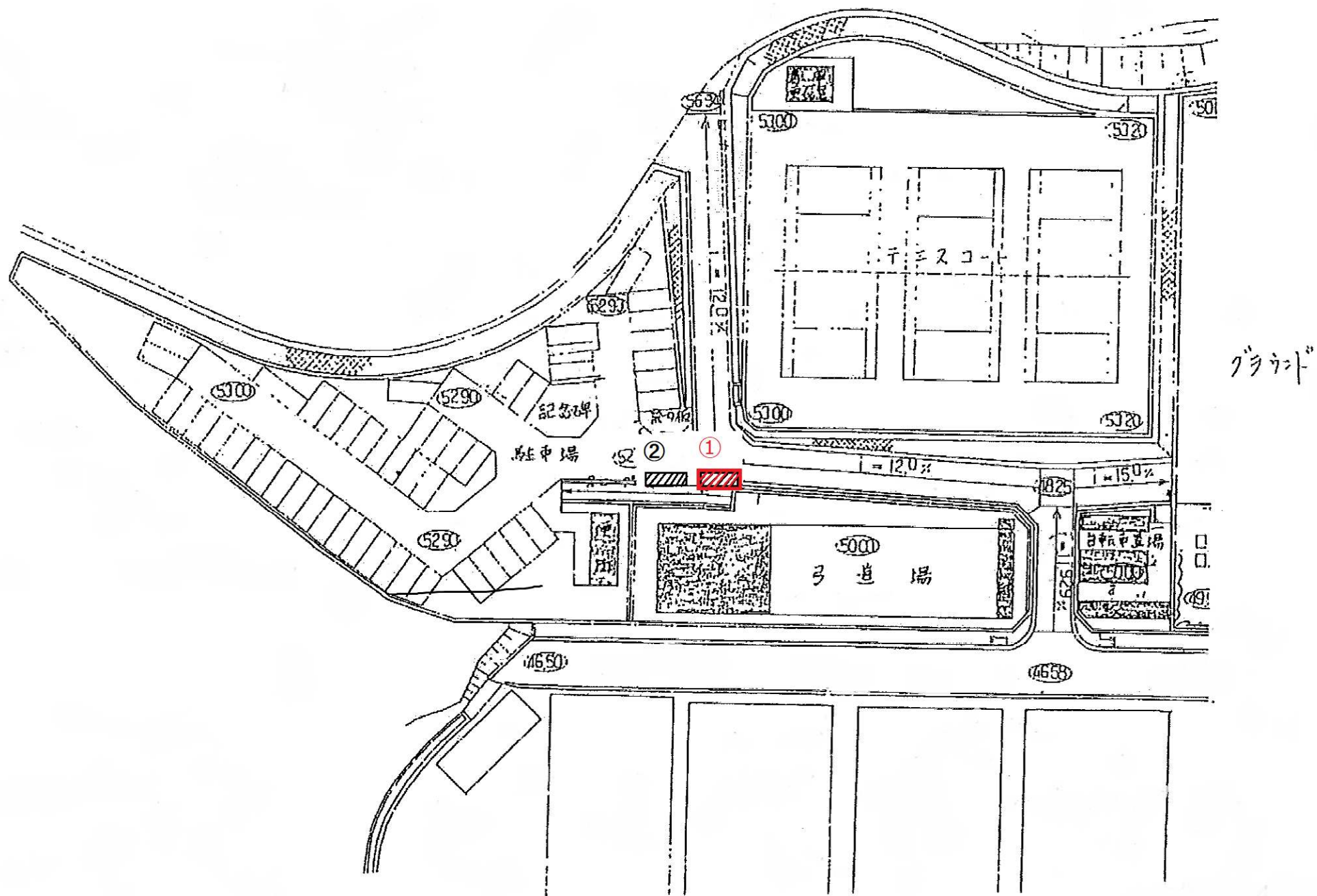
南市民体育館1階ラウンジ

1 内平逆转

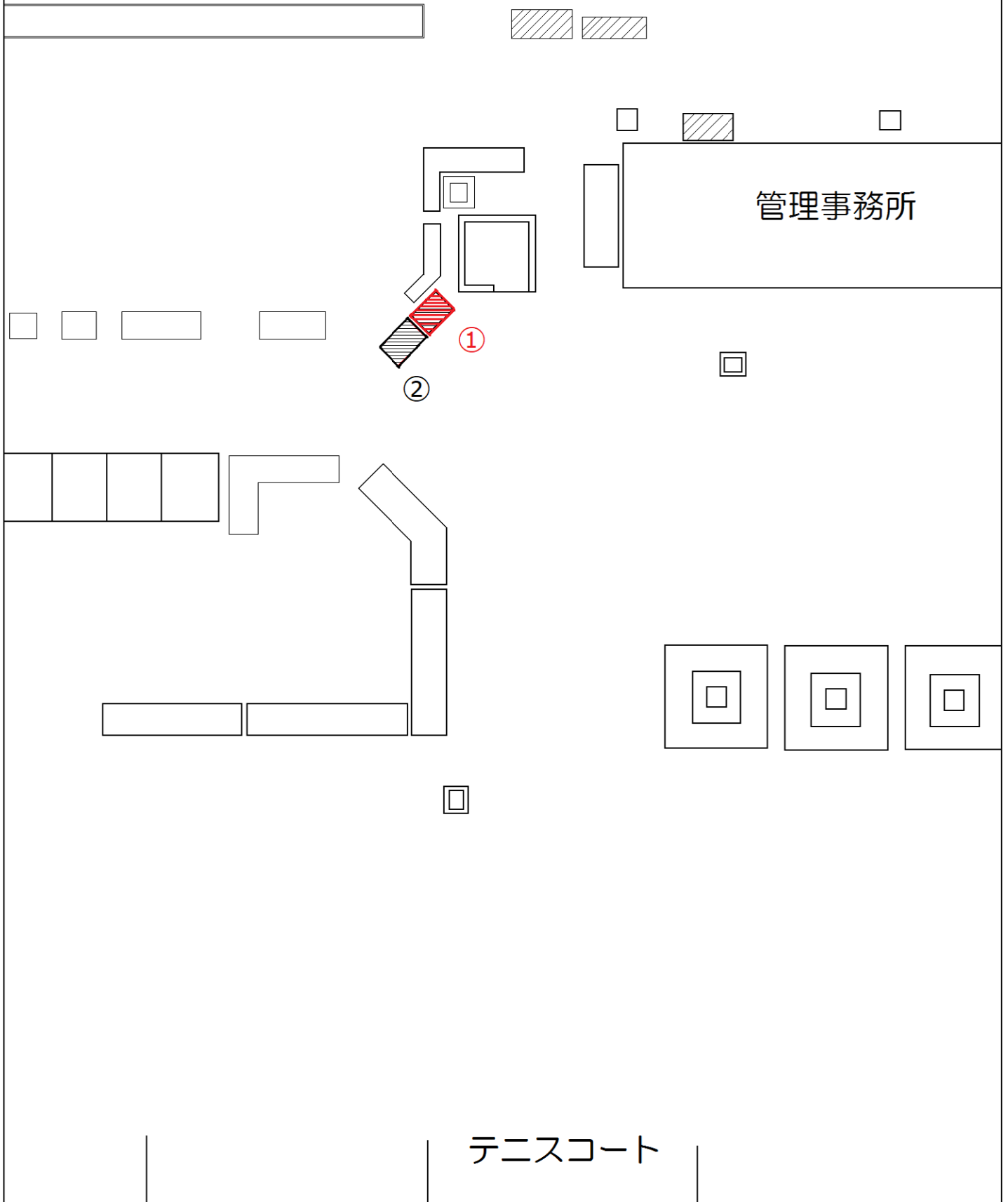


記号	説明
△	入口
○	出口
■	観客用トイレ (男女別)
①	更衣室
②	マシナール (水泳用クラブ用)
③	更衣室 (水泳用クラブ用)
④	更衣室 (水泳用クラブ用)
⑤	更衣室 (水泳用クラブ用)
⑥	更衣室 (水泳用クラブ用)
⑦	更衣室 (水泳用クラブ用)
⑧	更衣室 (水泳用クラブ用)
⑨	更衣室 (水泳用クラブ用)
⑩	更衣室 (水泳用クラブ用)
⑪	更衣室 (水泳用クラブ用)
⑫	更衣室 (水泳用クラブ用)
⑬	更衣室 (水泳用クラブ用)
⑭	更衣室 (水泳用クラブ用)
⑮	更衣室 (水泳用クラブ用)
⑯	更衣室 (水泳用クラブ用)
⑰	更衣室 (水泳用クラブ用)
⑱	更衣室 (水泳用クラブ用)
⑲	更衣室 (水泳用クラブ用)
⑳	更衣室 (水泳用クラブ用)
㉑	更衣室 (水泳用クラブ用)
㉒	更衣室 (水泳用クラブ用)
㉓	更衣室 (水泳用クラブ用)
㉔	更衣室 (水泳用クラブ用)
㉕	更衣室 (水泳用クラブ用)
㉖	更衣室 (水泳用クラブ用)
㉗	更衣室 (水泳用クラブ用)
㉘	更衣室 (水泳用クラブ用)
㉙	更衣室 (水泳用クラブ用)
㉚	更衣室 (水泳用クラブ用)
㉛	更衣室 (水泳用クラブ用)
㉜	更衣室 (水泳用クラブ用)
㉝	更衣室 (水泳用クラブ用)
㉞	更衣室 (水泳用クラブ用)
㉟	更衣室 (水泳用クラブ用)
㊱	更衣室 (水泳用クラブ用)
㊲	更衣室 (水泳用クラブ用)
㊳	更衣室 (水泳用クラブ用)
㊴	更衣室 (水泳用クラブ用)
㊵	更衣室 (水泳用クラブ用)
㊶	更衣室 (水泳用クラブ用)
㊷	更衣室 (水泳用クラブ用)
㊸	更衣室 (水泳用クラブ用)
㊹	更衣室 (水泳用クラブ用)
㊺	更衣室 (水泳用クラブ用)
㊻	更衣室 (水泳用クラブ用)
㊼	更衣室 (水泳用クラブ用)
㊽	更衣室 (水泳用クラブ用)
㊾	更衣室 (水泳用クラブ用)
㊿	更衣室 (水泳用クラブ用)

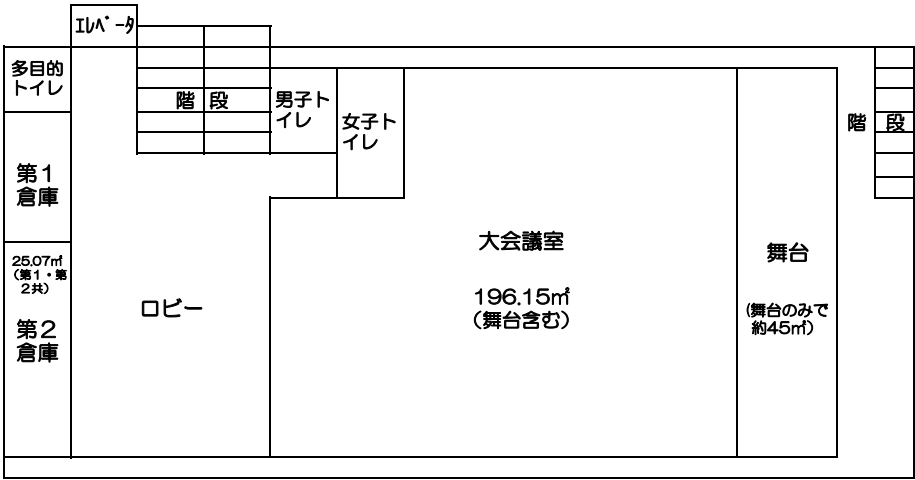
南市民体育館2階
ウォータークーラー横



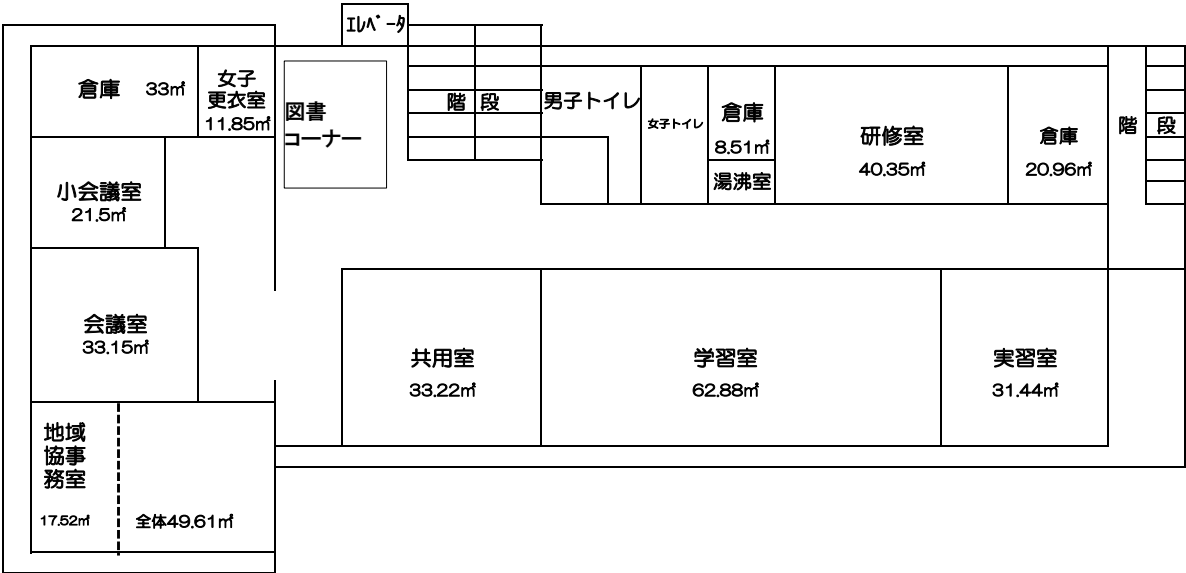
施設名：若園公園



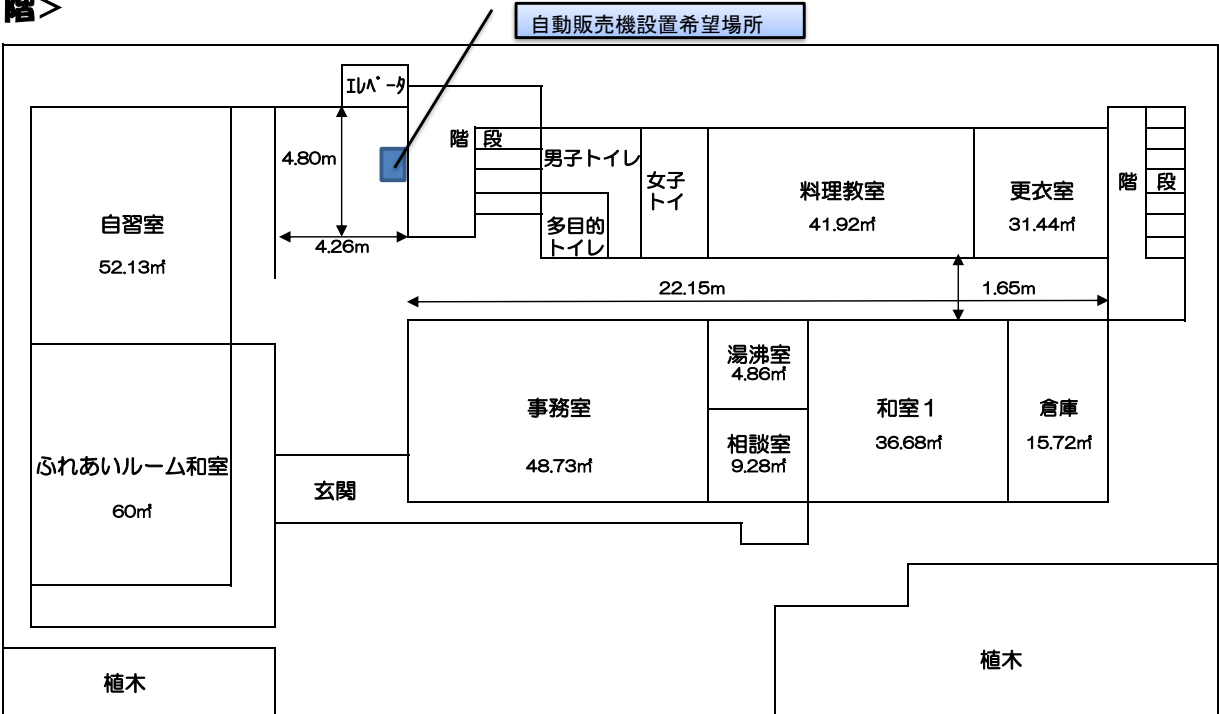
<3階>

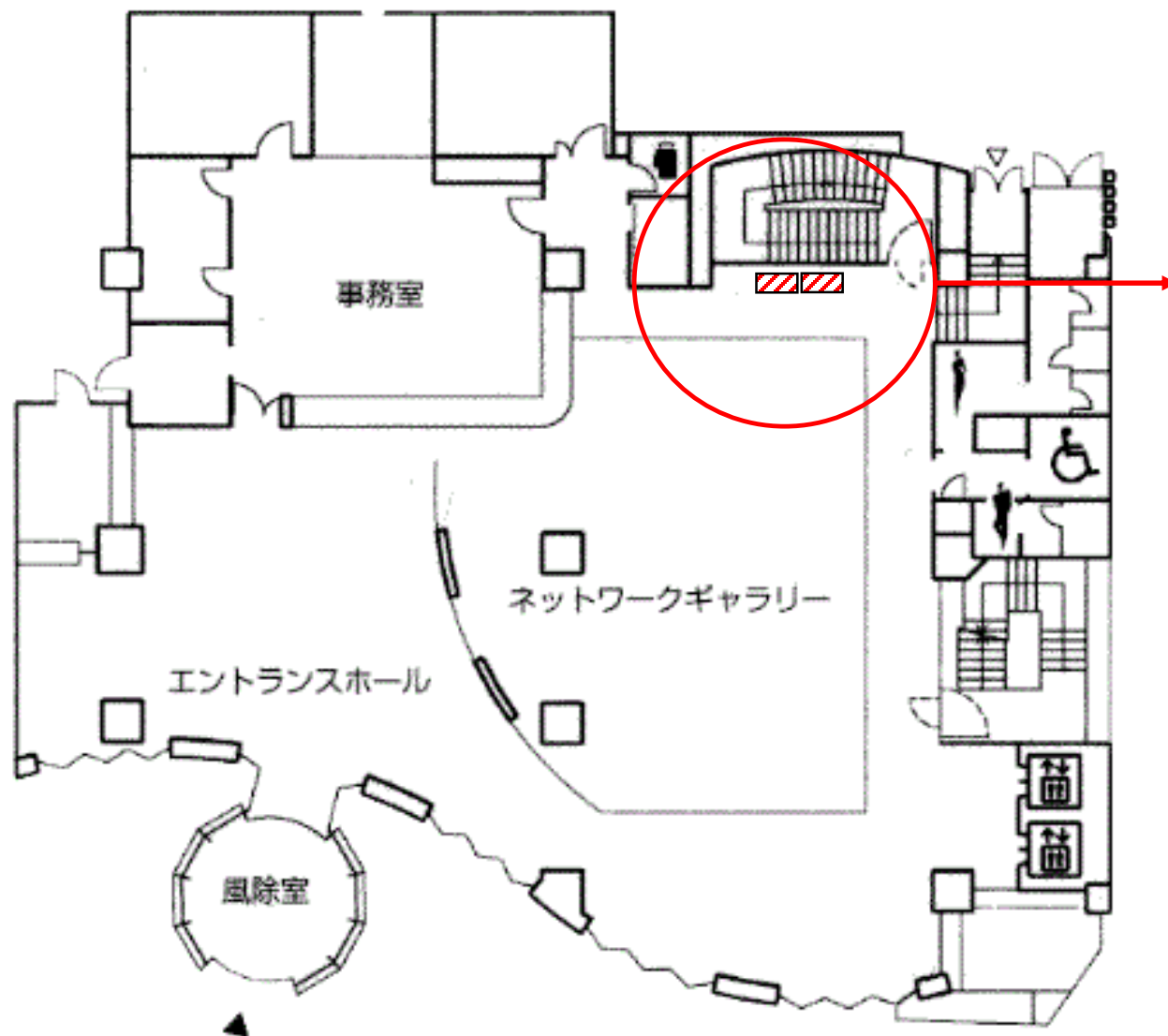


<2階>

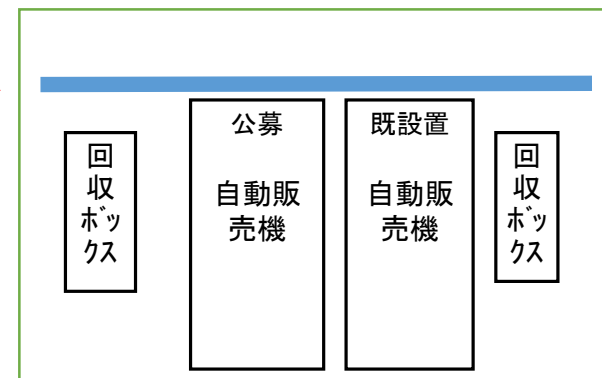


<1階>

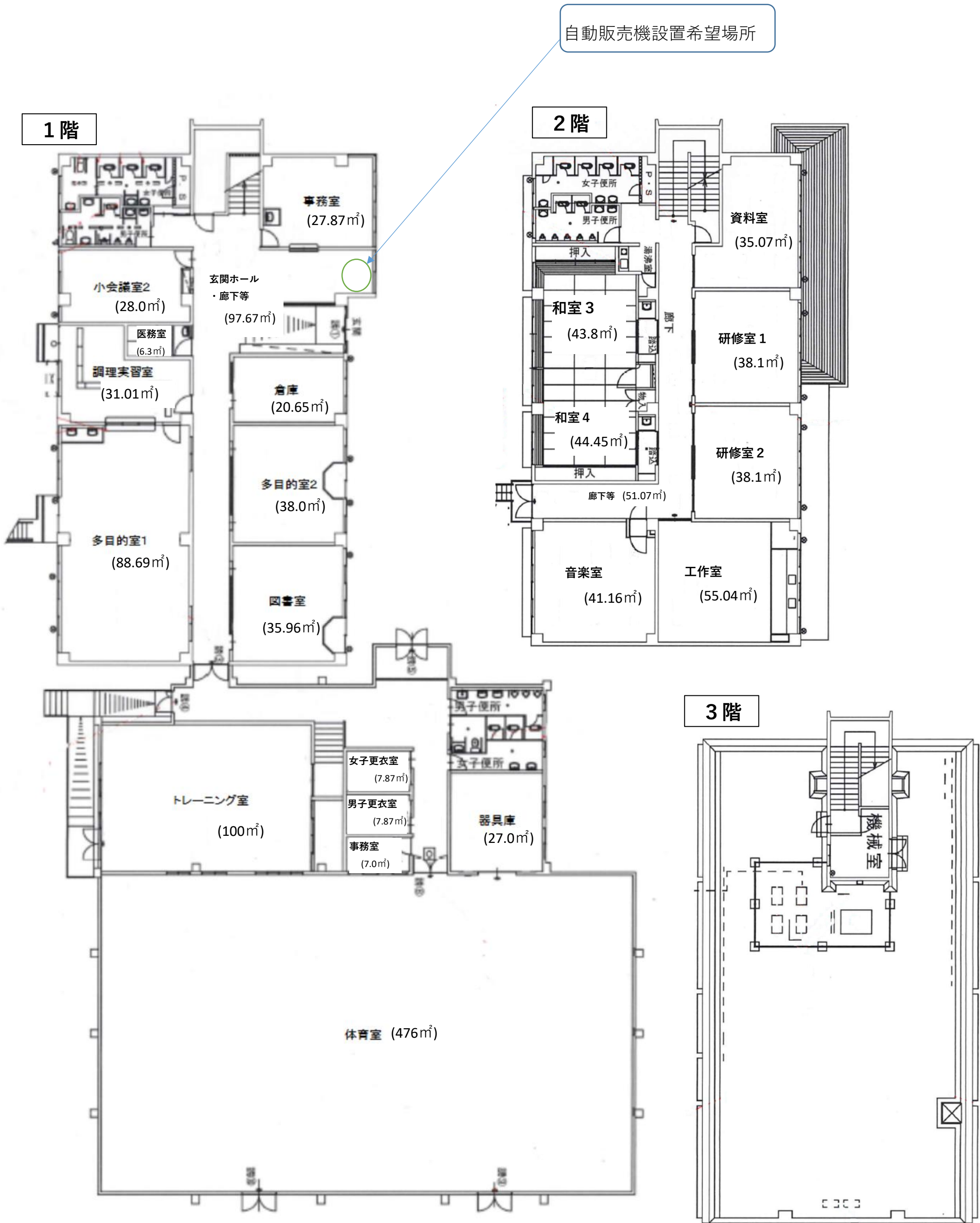




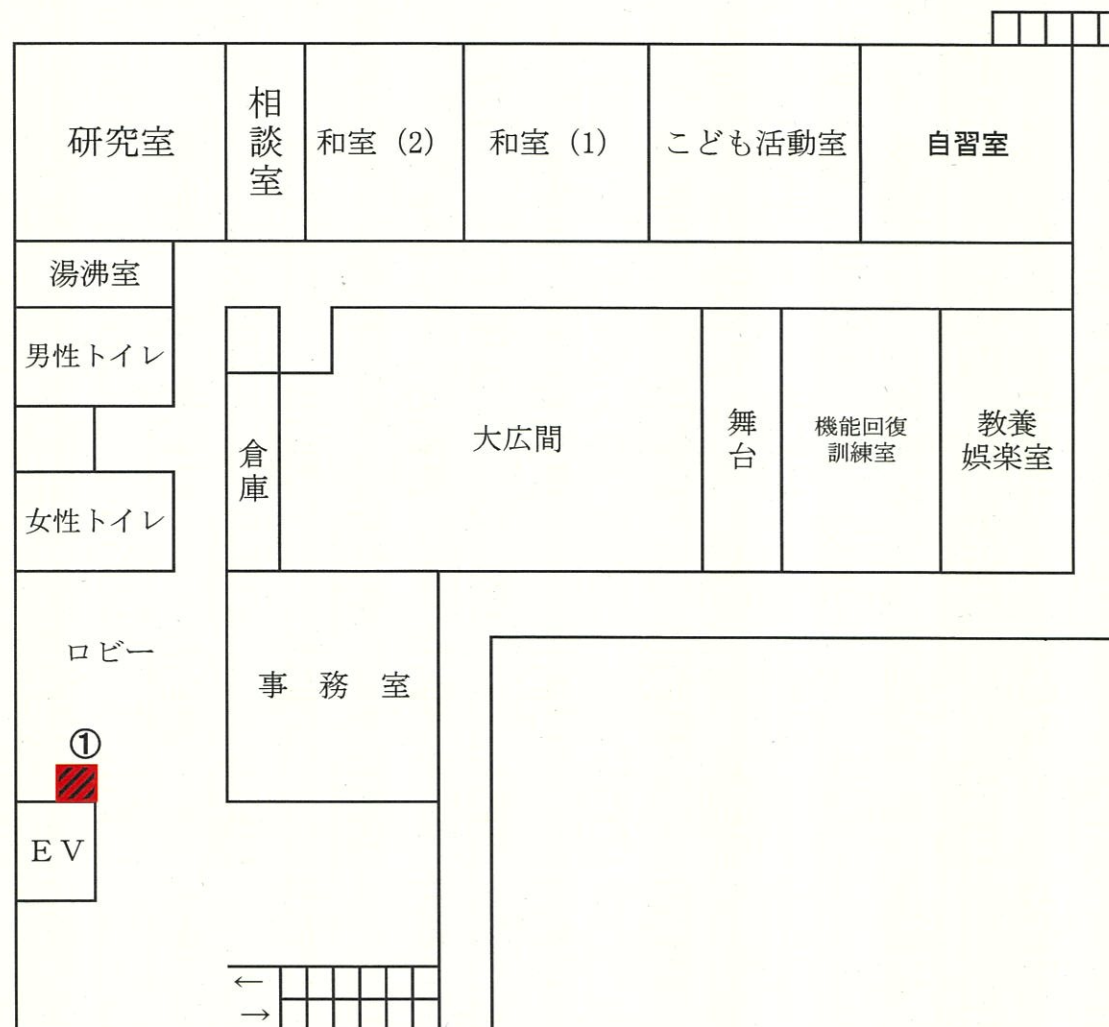
拡大図



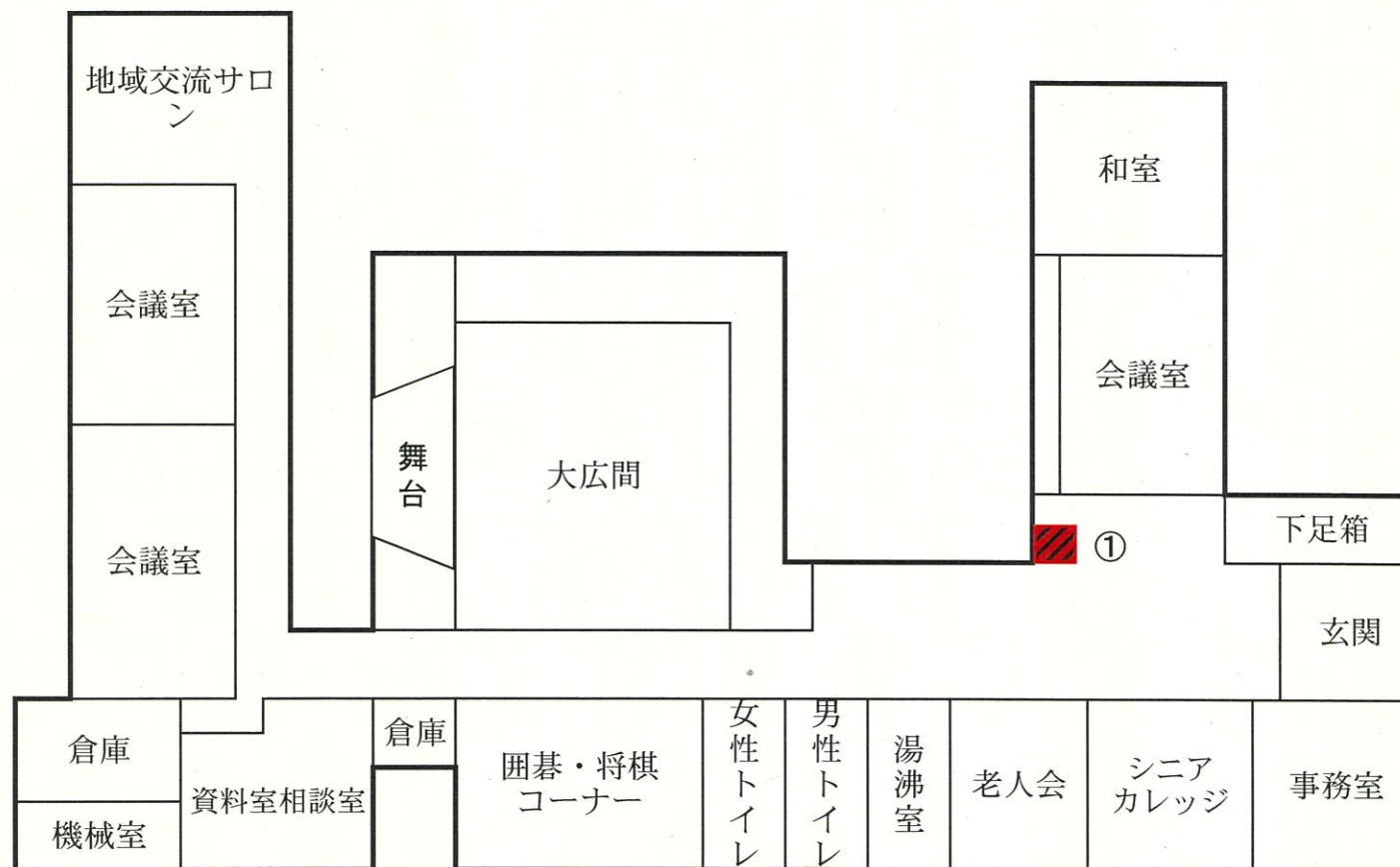
豊川いのち・愛・ゆめセンター分館 配置図（分館の概要）



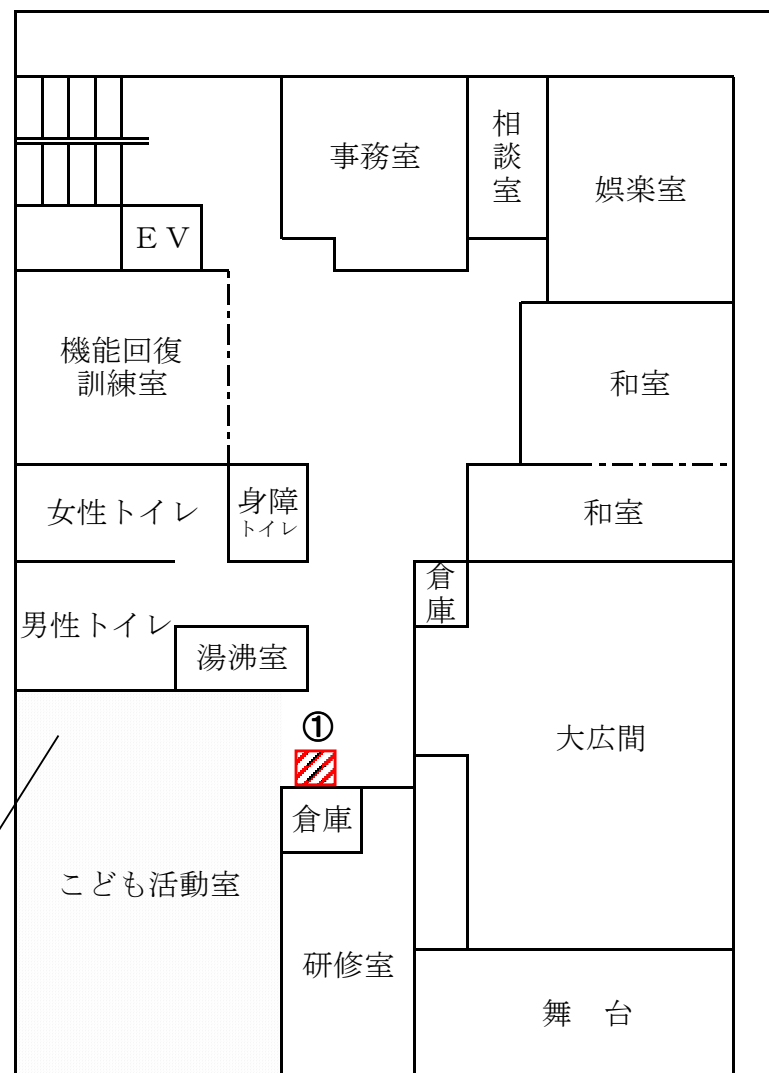
茨木市葦原多世代交流センター
2階ロビー



茨木市高齢者活動支援センター
1階ロビー

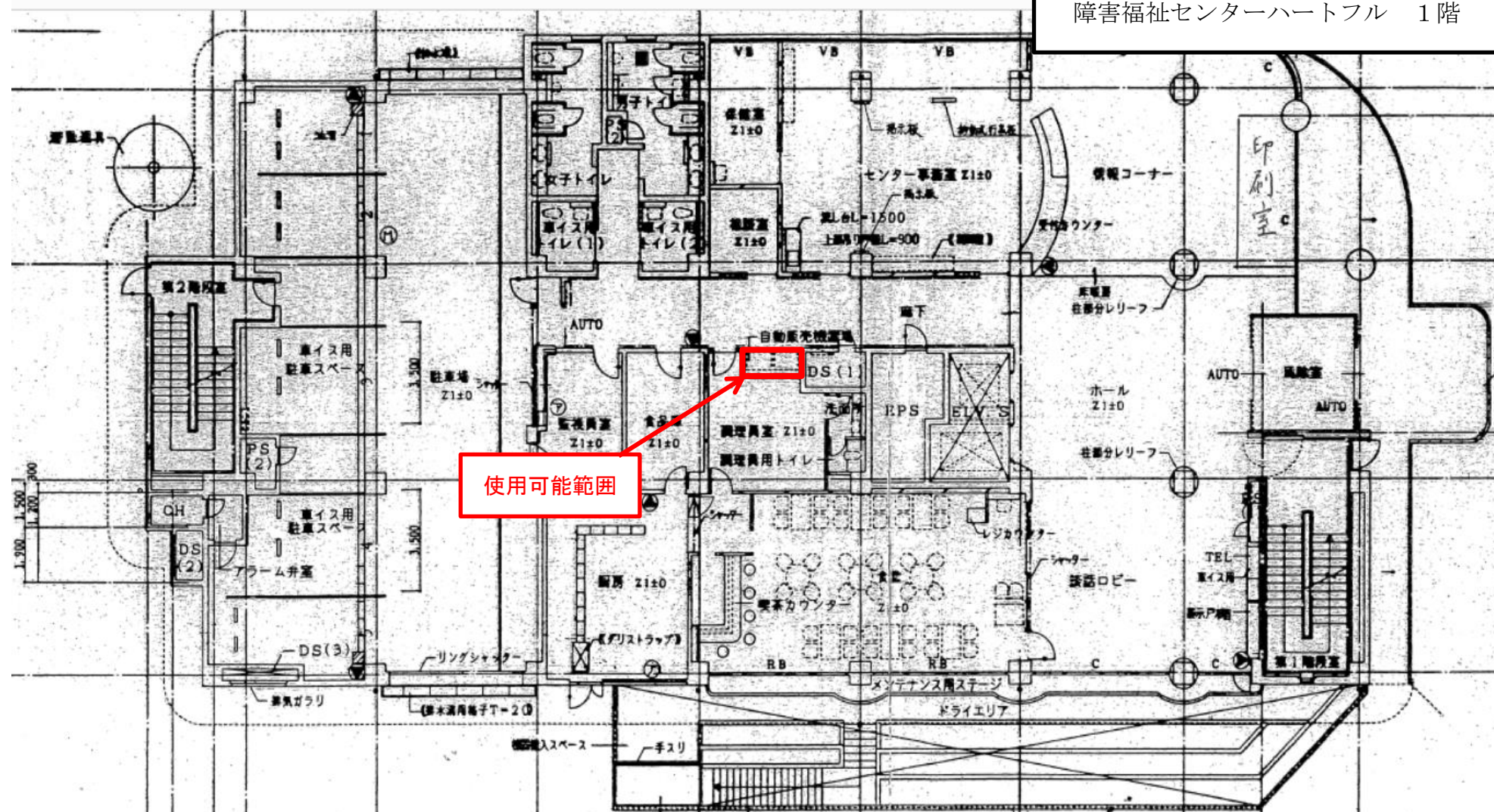


茨木市南茨木多世代交流センター
2階 こども活動室前

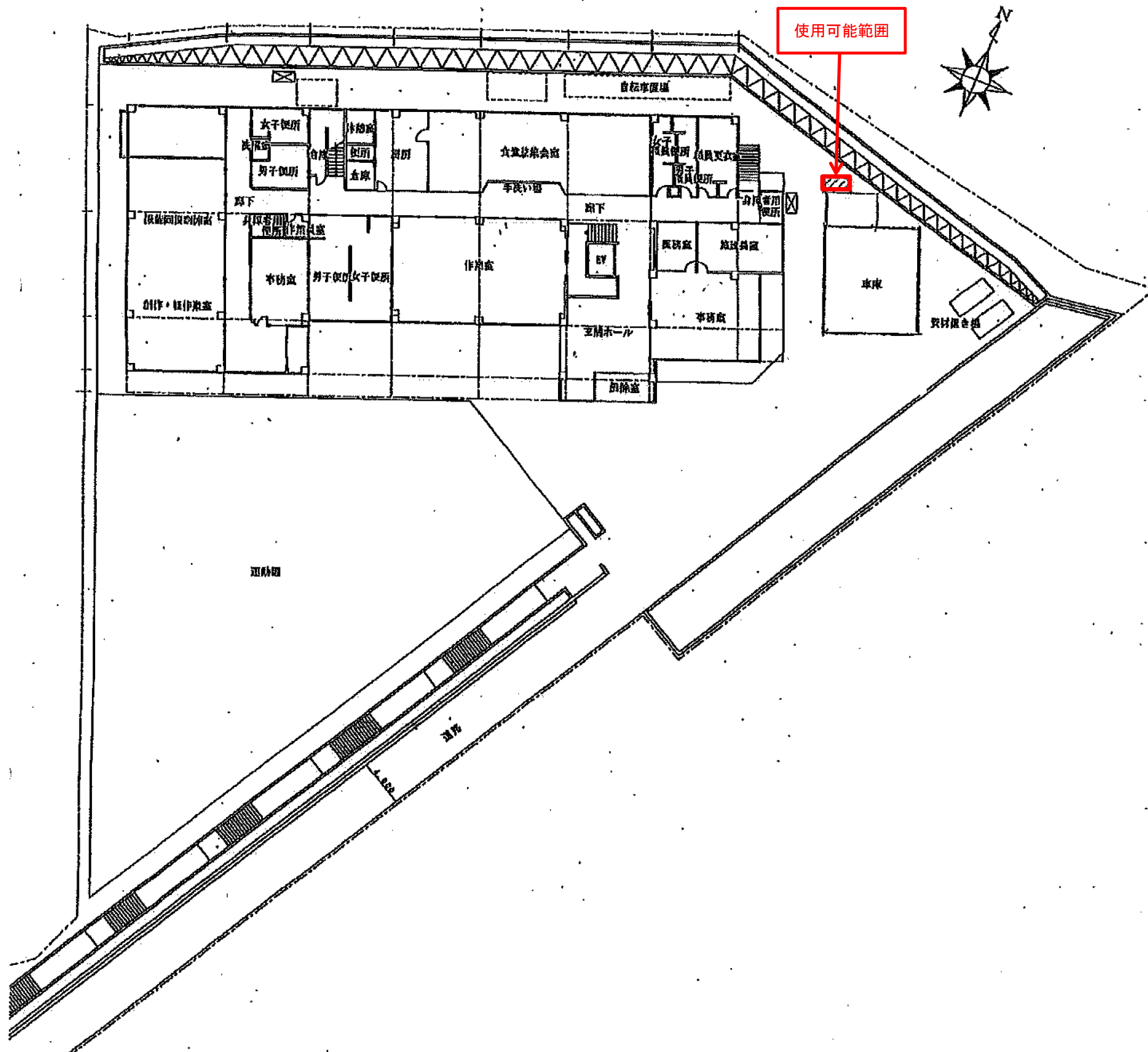


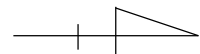
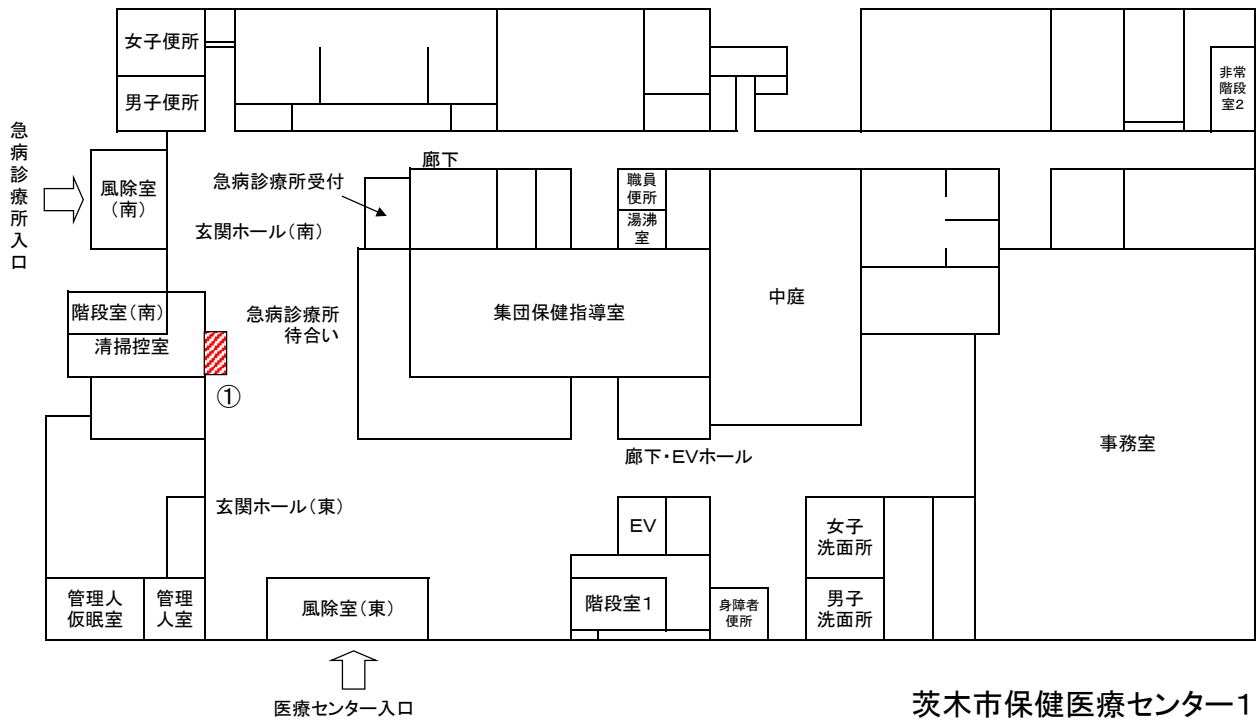
男女の浴室・脱衣室を改修し、
こども活動室としてリフォーム
(障害をもった子どもの居場所
として活用)

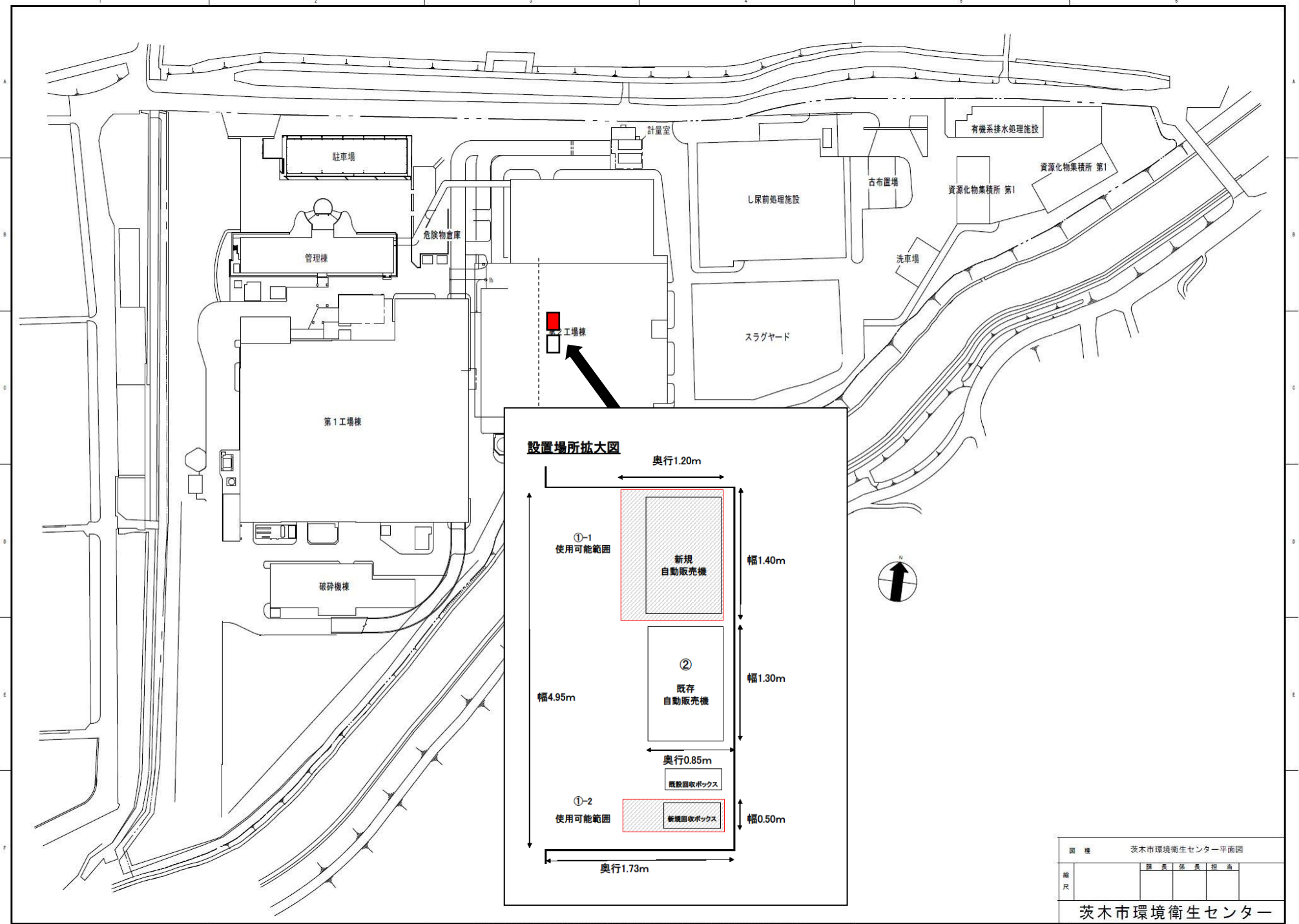
障害福祉センターハートフル 1階



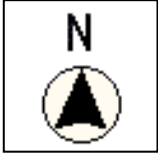
ともしび園平面図







自動販売機設置場所位置図



バスロータリー



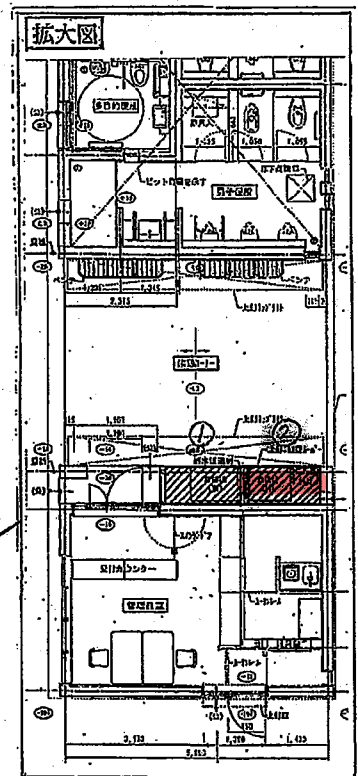
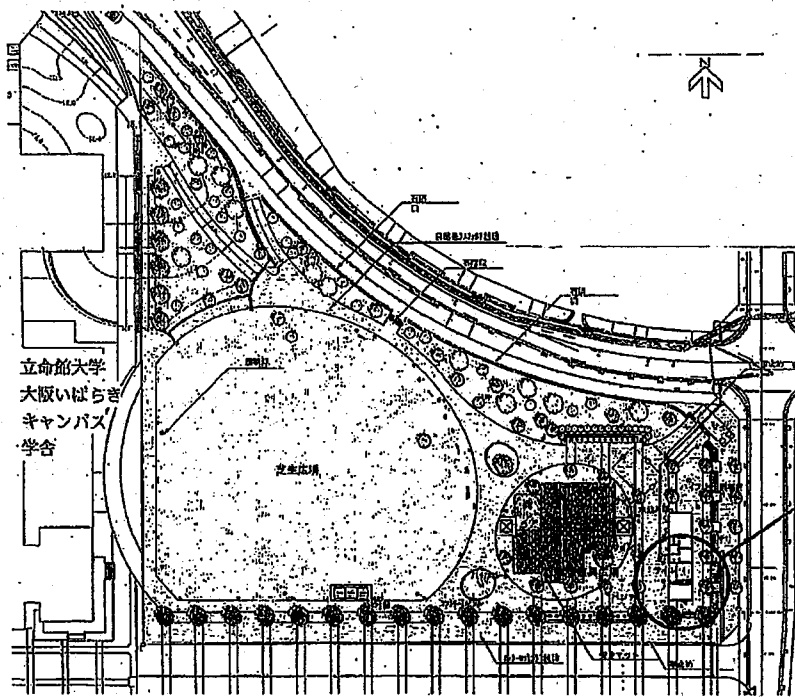
自動販売機

阪急茨木西口駐車場

阪急茨木市駅

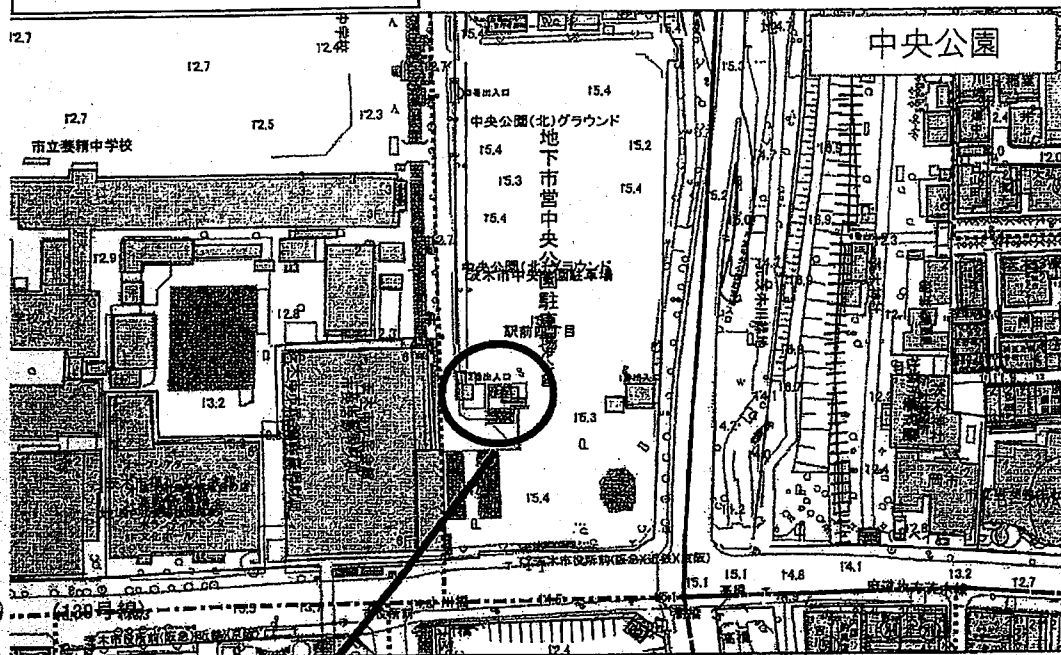
岩倉公園

126

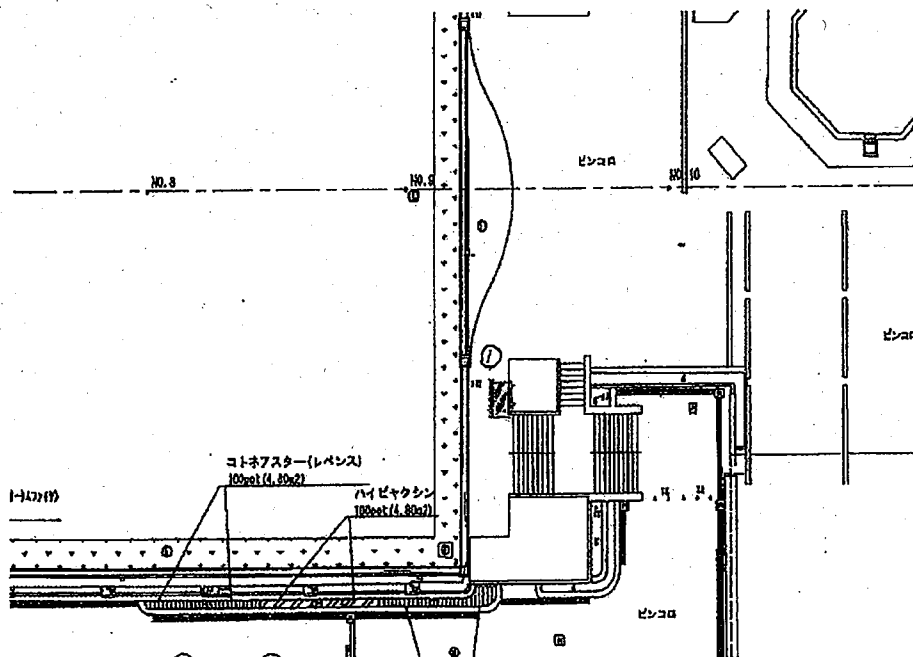


物件番号 29

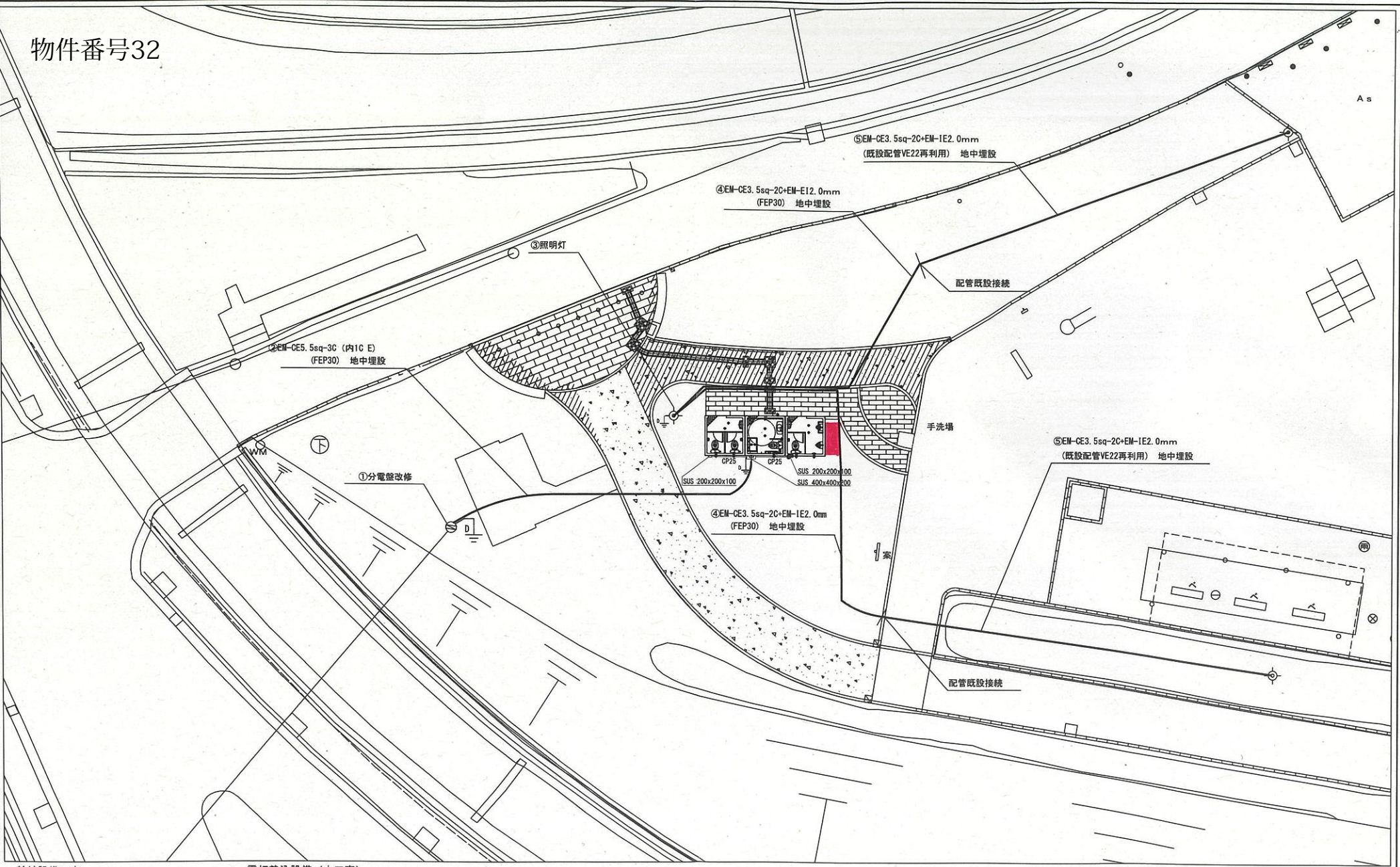
位置図



拡大図



物件番号32



幹線設備工事

①	分電盤改修	・引込分電盤 (ELB 50A/20AT新設、接地2回) ・EM-CE 5.5sq-3C (R1C E) (CP25) 立下り配管
②	配線 (新設配管)	・EM-CE5.5sq-3C (R1C E) (FEP30) 地中埋設

電灯差込設備 (本工事)

③	照明灯	・LED分調灯 (再利用品) 支柱: H4.5m (既付・アルミ製)
④	配線 (新設配管)	・EM-CE3.5sq-2C+EM-IE2.0mm (FEP30) 地中埋設
⑤	配線 (既設配管再利用)	・EM-CE3.5sq-3C (R1C E) (既設管) 地中埋設

特記事項
② 配線 (新設配管) 敷設にかかる工事は機械工事にて行う
⑤ 配線 (既設配管) 敷設にかかる工事は電気工事にて行う

竣工図

山手台中央公園便所設置仮か工事

電気設備計画平面図

Scale	A1/1/100 A3/1/200	Date	2024.03	No.	E-03
-------	----------------------	------	---------	-----	------

株式会社杉山工務店

施工: 松本電気工事株式会社

照明設備平面図 (A3印刷時 S=1:500)

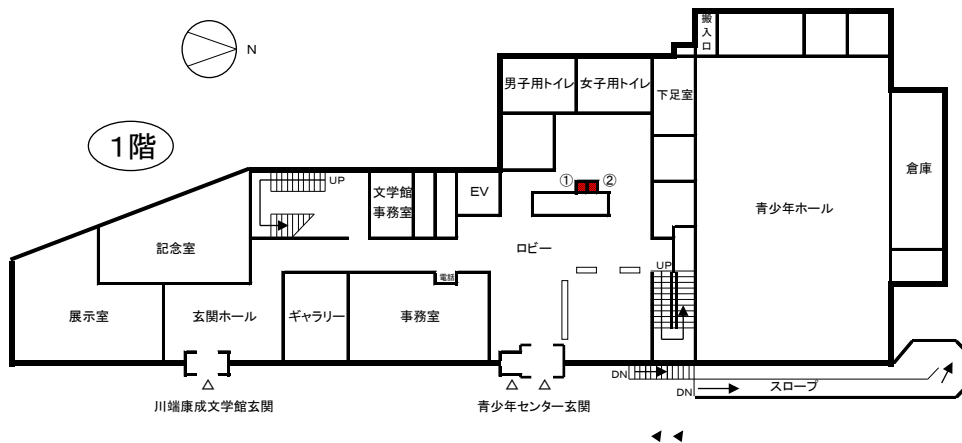
自動販売機設置箇所

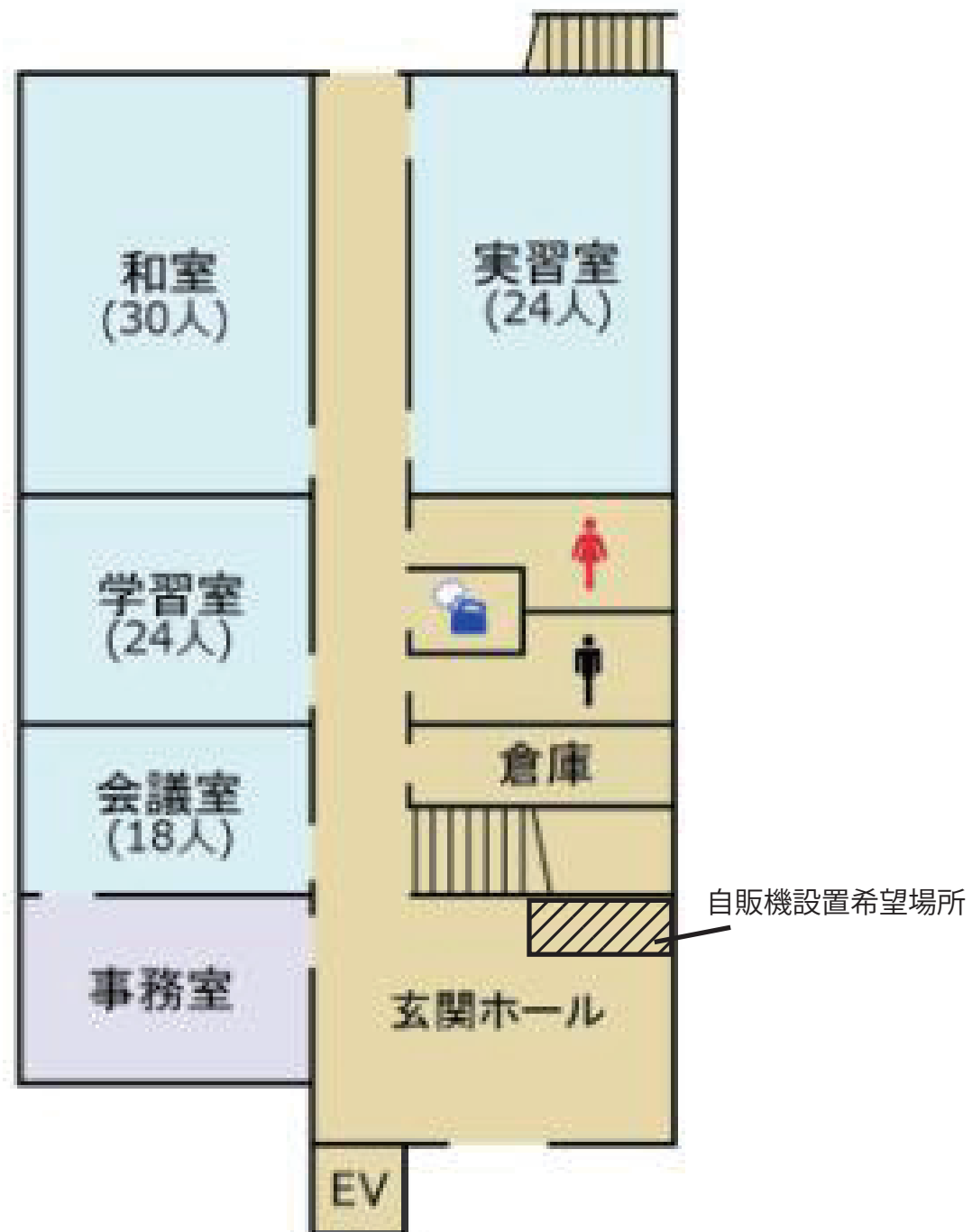


ドホール構造図



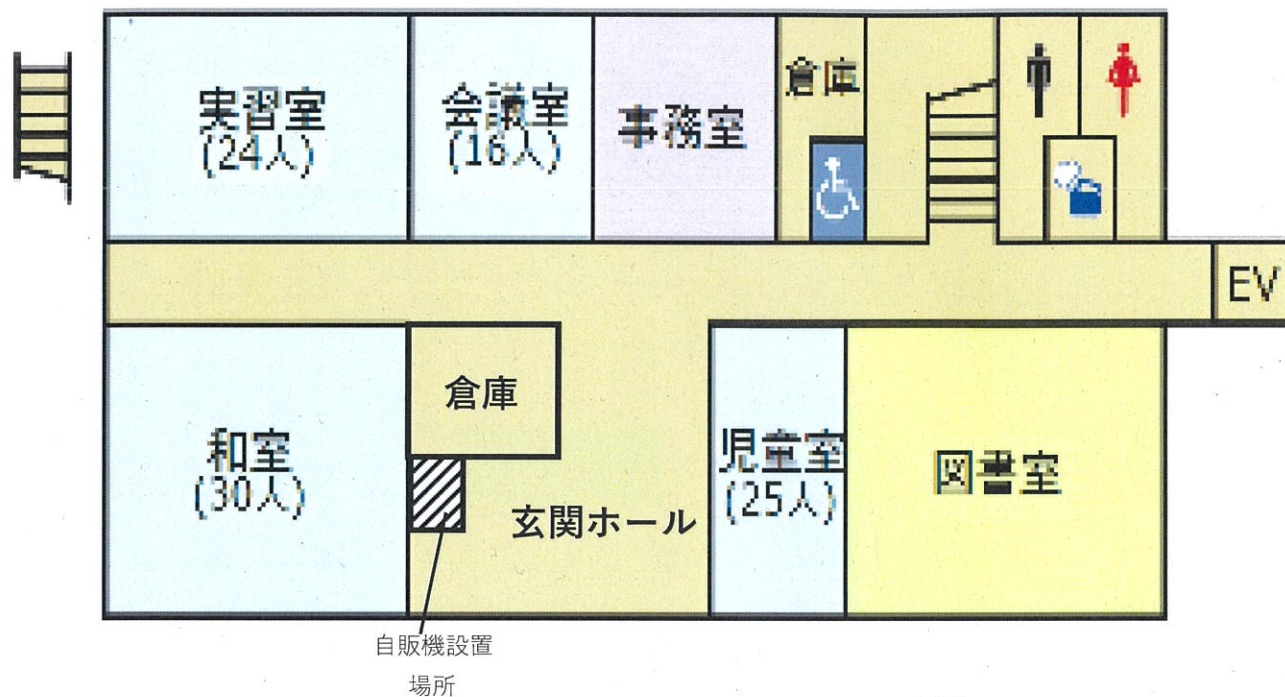
上中条青少年センター





茨木公民館 1F

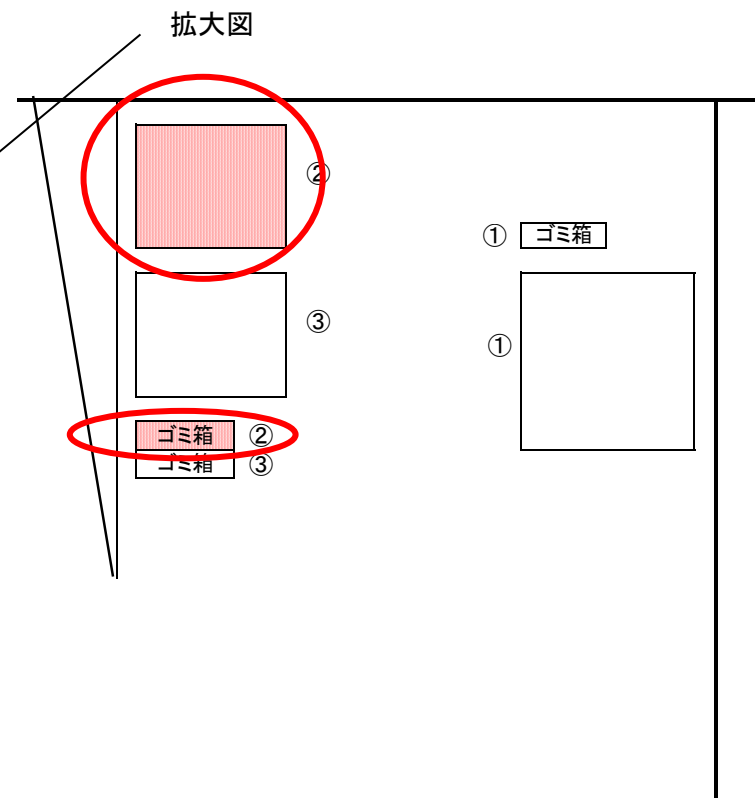
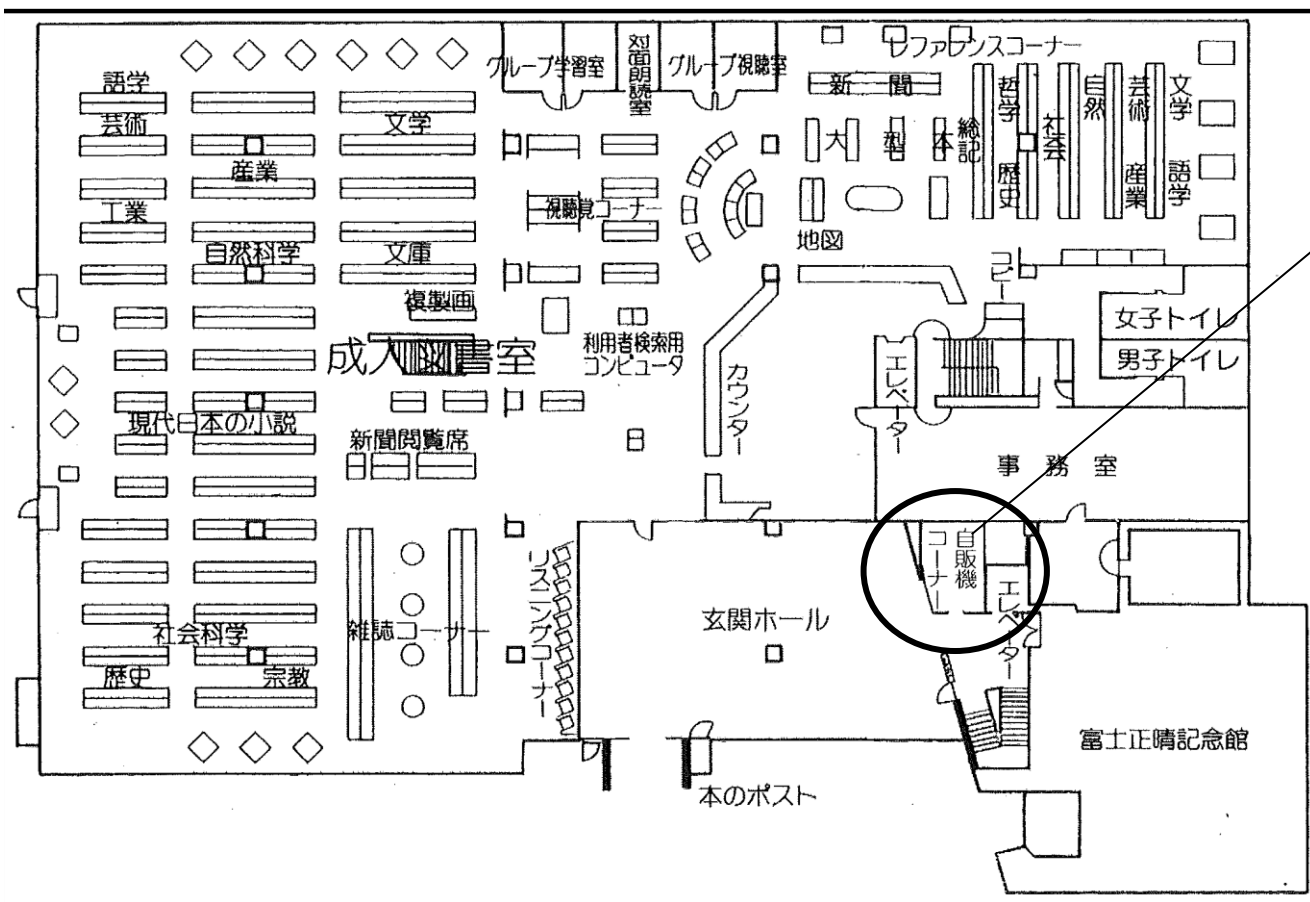
◇使用部分



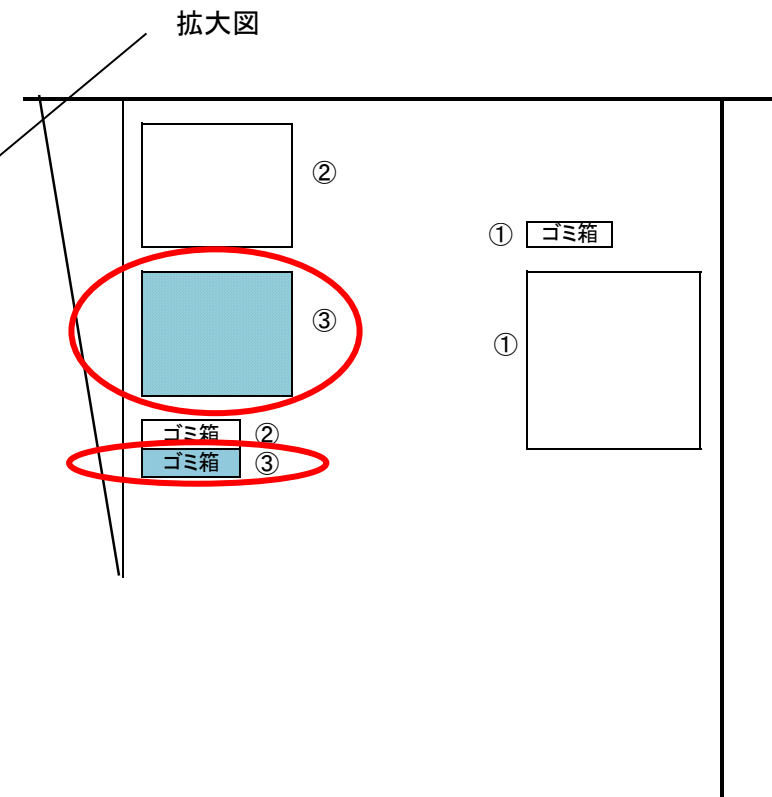
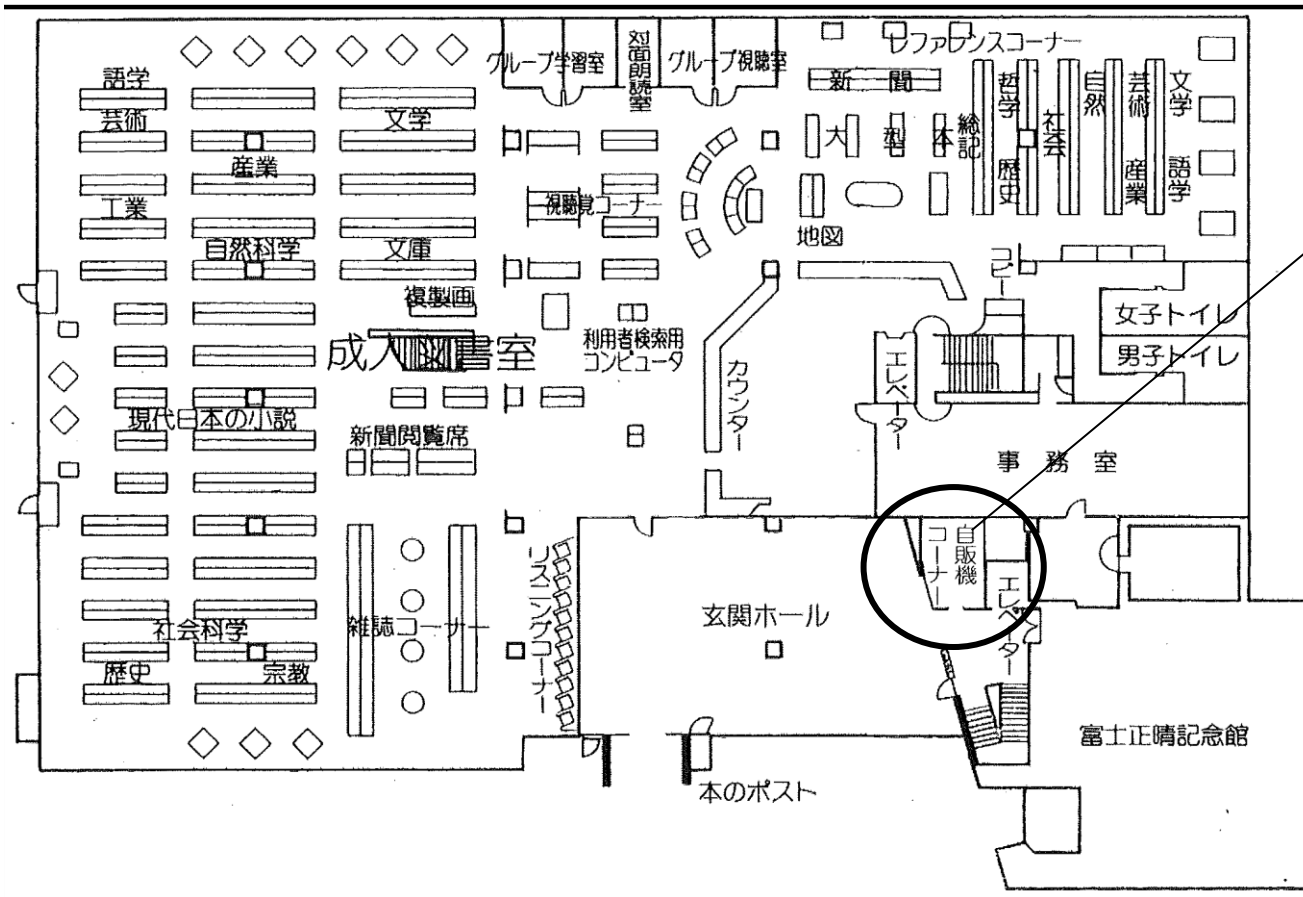
1 階

〔天王公民館〕

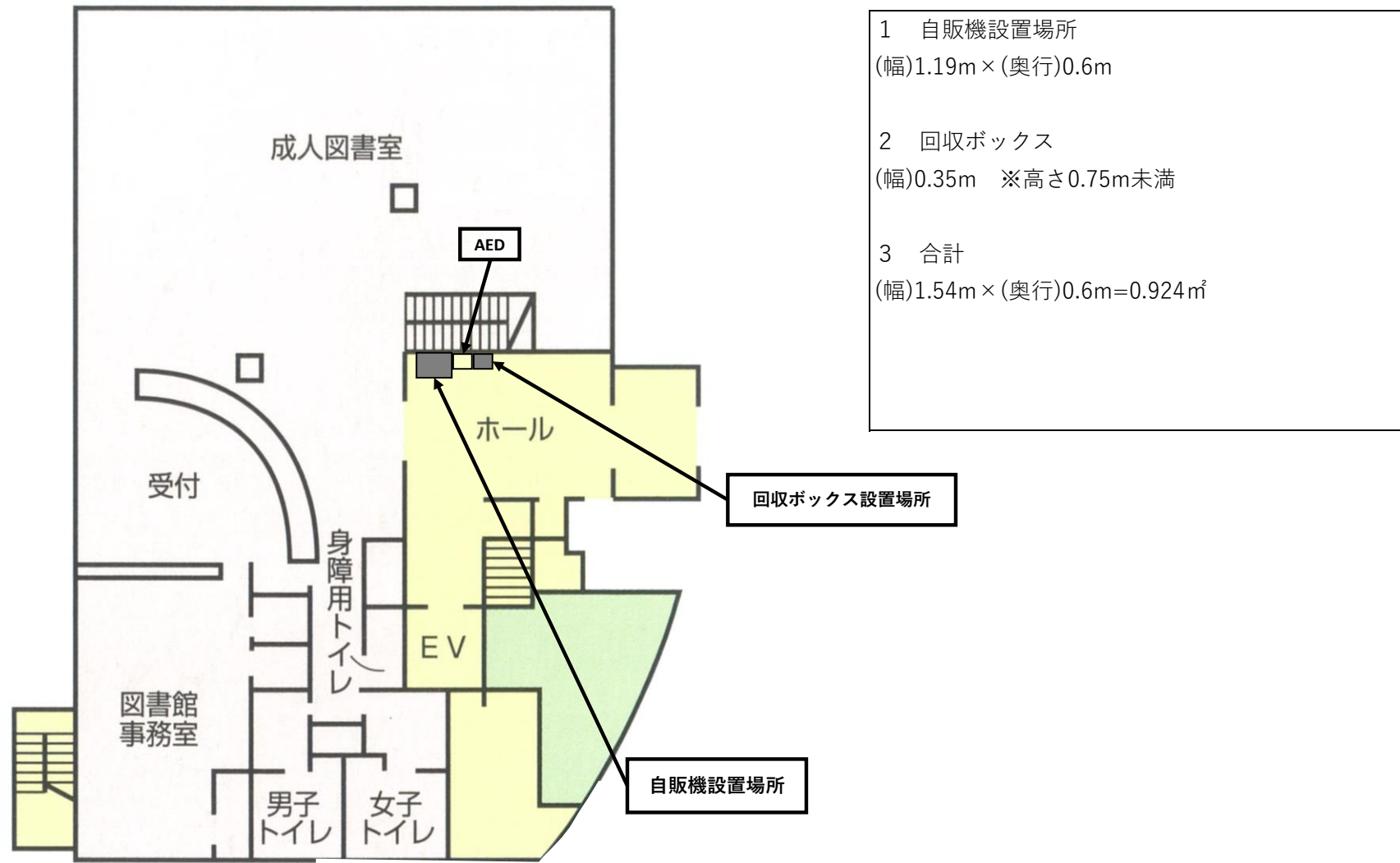
中央図書館1階エントランスホール横



中央図書館1階エントランスホール横

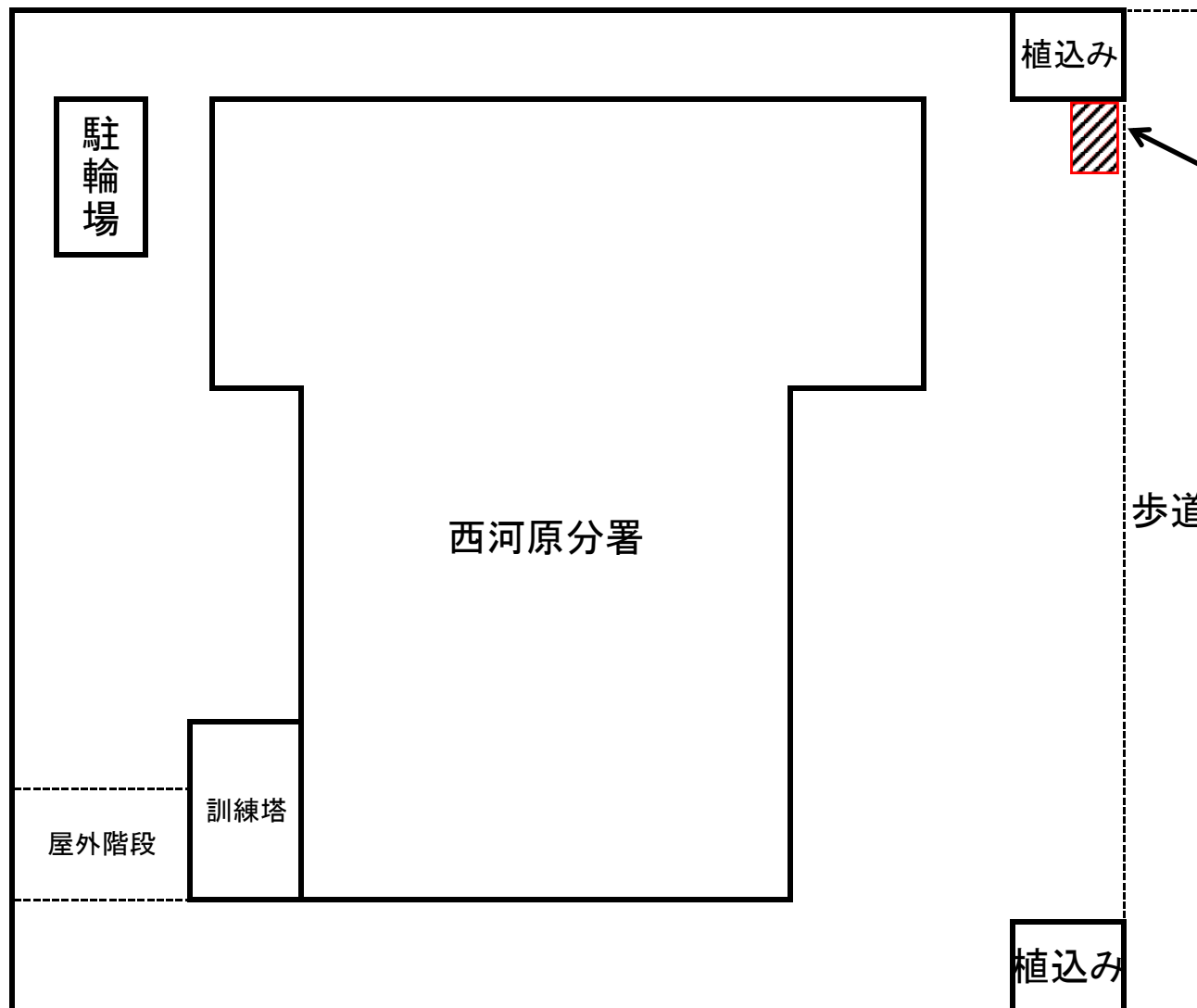


図面(庄栄 1 階_自販機設置)



物件番号42

西河原分署



駐
輪
場

植込み



自動販売機位置

歩道

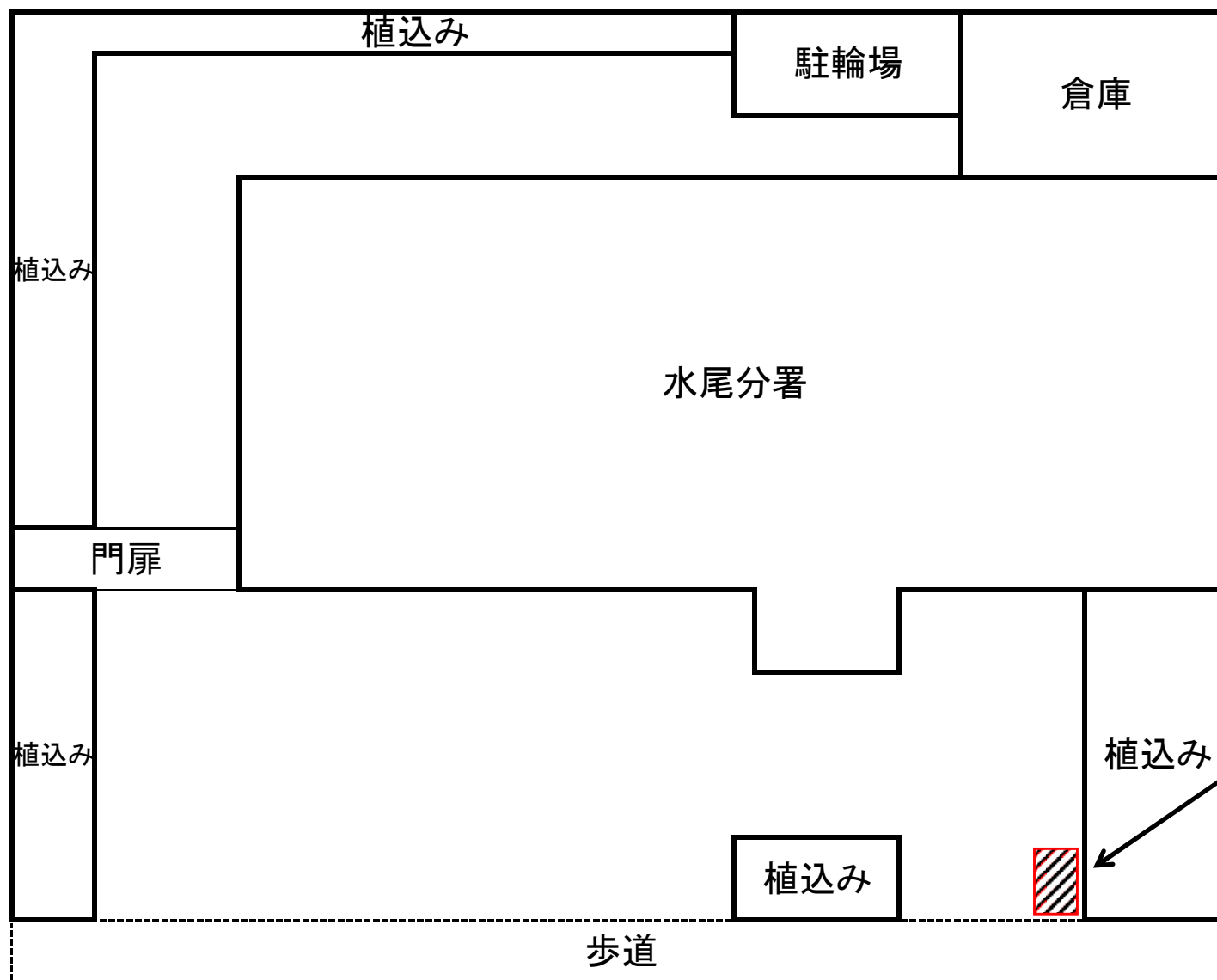
西河原分署

屋外階段

訓練塔

植込み

水尾分署





下穂積分署

