

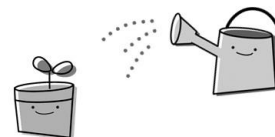
ローズWAM相談

相談
無料

一時
保育

秘密は
厳守します

茨木市立男女共生センターローズWAMには、
各種無料相談窓口があります。
ちいさな心配事でもお気軽にご利用ください。
ひとりで悩まないでいっしょに考えませんか？



2023年4月～2024年3月

電話相談

女性電話相談	072-621-0892 (直通電話)	月～土曜日(火曜・祝日を除く) 午前10時～午後4時 相談時間は一人30分	人間関係・家族問題・生き方…あなたが抱えるお悩みについて、お話をうかがいます。ひとりで考え込まないで一度お電話してみてください。
男性のための電話相談	072-620-9929 (直通電話)	第3・4水曜日※ 午後6時30分～9時30分	予約制ではありません。男性カウンセラーが男性のお悩みについて、相談を受けます。

面接相談

女性面接相談	072-620-9920 (予約制)	月～土曜日(火曜・祝日を除く) 午前9時30分～午後4時 相談時間は一人60分	女性を取り巻く様々な問題についてゆっくりと面接相談にてお聴きします。心の整理をしながら、ともに考えていきましょう。
女性法律相談	072-620-9920 (予約制)	第3木曜日・第3土曜日※ 午前9時30分～午後0時30分 相談時間は一人25分	家族問題・金銭問題…何かのトラブルでおきる法律上の悩みに女性弁護士がアドバイスします。気軽に相談してみてください。
女性のはたらき方相談	072-620-9920 (予約制)	偶数月:第2金曜日※ 奇数月:第2土曜日※ 午前9:30～午後0時30分 相談時間は一人45分	今働いている人も、これから働く人も、おしごとやはたらき方に関係する悩み事をご相談ください。女性のキャリアコンサルタントが専門的なアドバイスや情報提供をいたします。
仕事なんでも相談	予約不要 (直接お越しください)	毎月最終木曜日※ 午後1時～4時 相談時間は一人50分	茨木市の労働問題相談員が労働条件などについても相談に応じます。相談は男女問いません。

※相談を通して、必要な方には生理用品を提供します。
その他の物資が必要な方には、相談窓口を紹介します。

※月により変動あり。事前にお問い合わせください。

ご予約は、ローズWAMまでお電話ください
日・祝・休所日を除く 午前9時～午後5時
市内在住の方

☎ 072-620-9920

次なる
茨木へ。

■お問い合わせ

茨木市・茨木市立男女共生センターローズWAM
〒567-0882 茨木市元町4番7号
TEL(072)620-9920
<https://www.city.ibaraki.osaka.jp/kikou/shimin/wam>

茨木には、次がある。



阪急茨木市駅西へ500m、JR茨木駅東へ800m
駐車場は市営中央公園駐車場(有料)をご利用ください