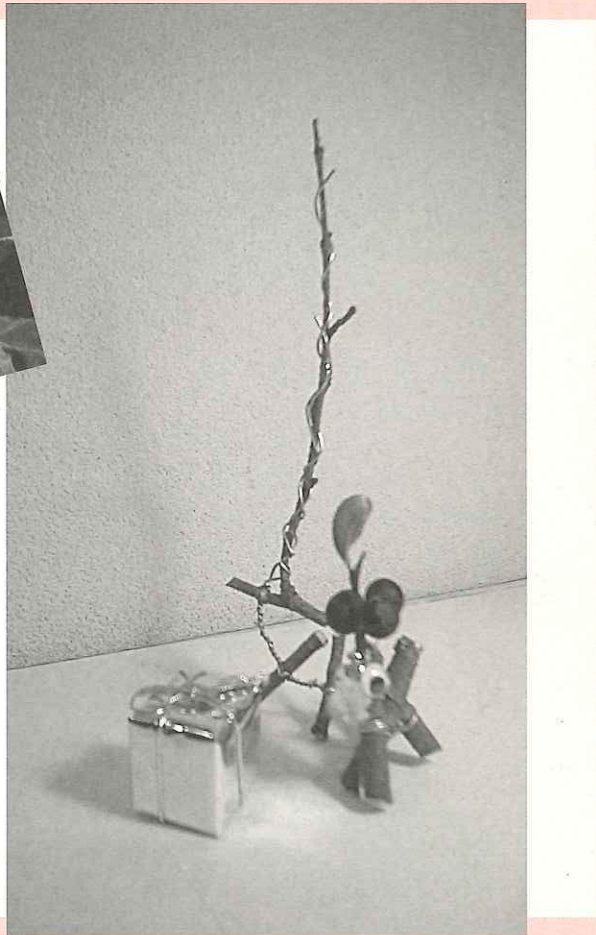
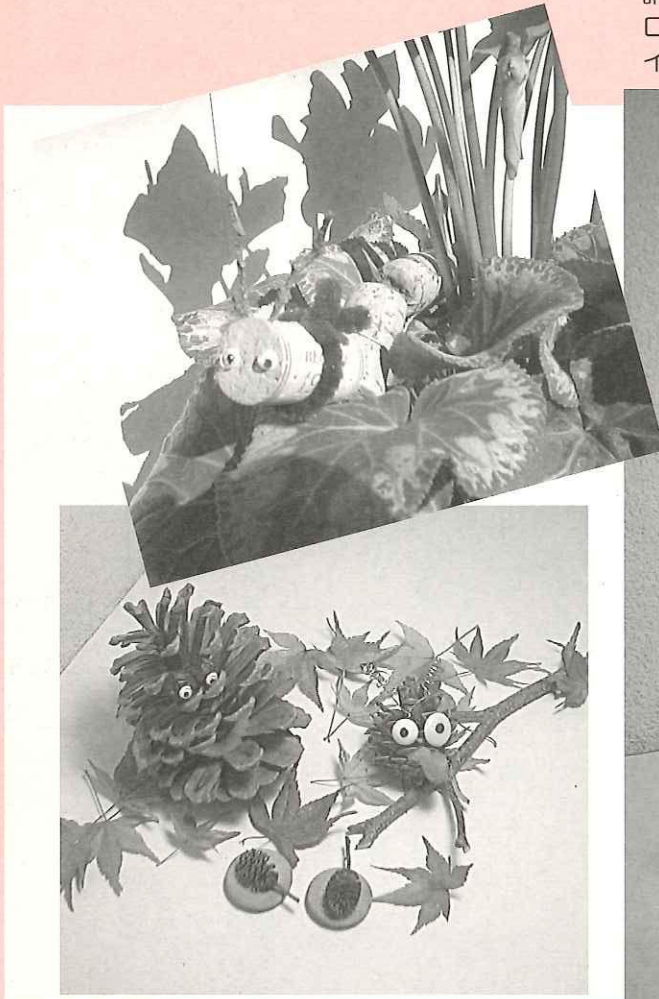


WAM通信

JAN.2002
No.5

| | |
|----------------------------|-----|
| 特集「よみがえれ阿国・町衆の力」 | 2-3 |
| 市民参画、そして表現の場としての「ローズWAM舞台」 | 4 |
| サークル紹介「おいしい韓国語」 | 5 |
| 講演会レポート「アリス・ベルさんの性教育講座」 | 5 |
| 「エンパワメントと人権」森田ゆり | 5 |
| 講座・催しのご案内 | 6 |
| ローズWAM利用ガイド | 7 |
| インフォメーション(カレンダー) | 8 |



特集

よみがえれ阿国・町衆の力
中世、そして現代。衆が個を育て、個が衆を動かす。

編集・発行

茨木市人権部男女共同参画課

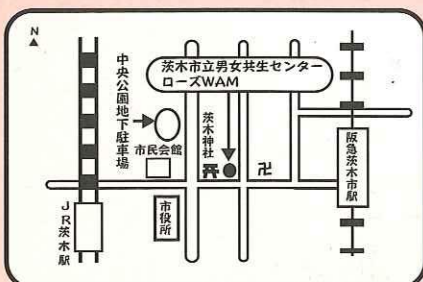
茨木市立男女共生センターローズWAM

Ibaraki City Auxiliary Center Rose WAM

〒567-0882 大阪府茨木市元町4番7号

電話 0726-20-9920 ファックス0726-20-9921

<http://www.city.ibaraki.osaka.jp/wam/>



駐車場は中央公園地下駐車場（有料）をご利用下さい。



特集

よみがえれ阿国・町衆の力

中世、そして現代。衆が個を育て、個が衆を動かす。

時代は16世紀末から17世紀初頭。戦乱の後、町衆のエネルギーが盛り上がった京都。新しい芸術へ熱いまなざしが集まり、出雲の阿国の歌舞伎踊りがもてはやされた。

歌舞伎の祖・阿国

1603年(慶長8年)京都四條河原で出雲の阿国が、男装束を身にまとい演じた「傾き踊り」。これが歌舞伎のルーツと言われています。「傾



おくに エンパワメント

く」は常軌を逸して自由に振舞うこと、異様な身なりをすること。阿国はその言葉通り、それまで誰も考えるに及ばなかった、女性が派手な男装で踊るといふ異様なことをはじめたのです。

長い戦乱の後、江戸幕府は開かれたものの、まだまだ混

<挿絵脚注>

日本ジェンダー学会会長 富士谷あつ子著
現代歌舞伎脚本「阿国夢幻」より

※富士谷さんはジェンダーの視点で出雲の阿国を現代歌舞伎として作品化。「阿国は女性芸能者を取り巻く社会的差別の視線をはねつけて生きる一方、恋人とは芸術面で折り合えない。自立する現代女性の苦悩とどこか重なる」と語る。

町衆の力

乱の世の中。京都の庶民、町衆の間では、風流踊り、ややこ踊りといった派手な衣装と鳴りものストリートパフォーマンスが流行していました。新しい何かを求めるエネルギーが満ち溢れていたのです。そんな中で、阿国の「傾き踊り」は、町衆にとどまらず、時の権力者にもその人気を博するようになっていきました。

阿国の「傾き踊り」の斬新な舞台は、見るものの度肝を抜きました。男性の女装はあれども、男装で踊る女性など考えられなかったからです。しかし阿国の「傾き踊り」の人気は止まりません。そこに

は、阿国を押し上げ、天下一と言われるまでにした町衆の力が確かにあったのです。阿国は町衆のパワーを支えられ、町衆は阿国のパワーをもらっていたのです。

そして、現代

ローズWAMでも

21世紀。政治・経済・社会が大きく変化してきている現代。成熟した社会になるほど、個の力と個の結集が大きな民衆の力となり、社会を変えるパワーになると感じています。ローズWAMでも、さまざまな活動に一人一人が市民として参画し、その力が集まり、男女共同参画社会実現を目指しています。

「阿国」が踊りを通じて民衆にアピールしてきたように、ローズWAMでも、市民のみならず、女・男に関わらずジェンダーフリーな人としての熱いメッセージが送れたらと考えています。今、全国的にも民衆の力、NPOが環境・ボランティア・男女共同参画：様々な活

動で注目を浴びています。

個のエンパワメント

～NPO～

NPOは力をつけた(エンパワメントした)個人が集まったネットワークです。様々な力、知識、情報、技術をもった市民が自分のこだわりや目標を自己実現するための活動です。

もちろん、全員が対等の立

場であり、双方向の関係の中で一定の収益もあげ、それがまた活動費となっていくのです。

NPOは

ユニットで

NPOの事業展開はネットワーク型が中心ですが、今後はユニット型に進展していくと考えられます。身近なところで例えばモ

ーニング娘。ひとりひとりの個性を生かしながら、いろいろな形に発展をさせる。たんぽぽ、ミニモニなど、それぞれ新しいユニットで活躍しながら、またモーニング娘に戻った時はさらに強力なグループとなる、というのと似ています。

ローズWAMでも様々なユニットが育ち活動しながら、またローズWAMという形で結集し、未来を形づくる大きな力となればと考えています。



京都四條河原町に立つ阿国の銅像

用語解説

エヌ・ピー・オー
NPO

非営利組織 (Nonprofit Organization) の略称です。

非営利とは、「非配当」すなわち「活動によって生じた利益を設立者や出資者、また理事や会員に分配せず、そのすべてを目的とする活動に再投資し、不特定多数に還元すること」社会のための目的を持ち、自発的活動に参画することが基本です。次の活動に使うことで社会に還元するという考え方で

特徴

- ① 正式に組織されていること
- ② 民間であること
- ③ 利益配分をしないこと
- ④ 自己管理する力がある組織である
- ⑤ 自発的 (ボランティア) である
- ⑥ 非宗教的である
- ⑦ 非政治的である

*⑥と⑦に関しては概念を広く捉える場合は含まれます。日本では、1998年3月に特定非営利活動促進法 (NPO法) が成立し、市民団体でも法人格がとれるようになりました。

はじまりはいつも

私

出雲の阿国は、才能とハイタリテイに満ちあふれたすばらしい女性であったことでしょう。

けれど町衆の力なしに、その偉業はなし得なかったのではないのでしょうか。市民のエネルギーみなぎる現代、成熟したエンパワメント、ネットワークの中で、21世紀の阿国になるのはあなたかもしれません。

WAMまつりで、パワフルで、ジェンダーフリーな阿国の生き方を考えてみませんか?

「ジェンダーで読む出雲の阿国とその時代」14:00~16:15

第1部 (対談)
福井県立大学教授・日本ジェンダー学会会長 富士谷あつ子さん
京都大学総合人間学部助教授 エンゲルハルト・ヨリツセンさん

第2部 (朗読劇)
「芸と愛と・・・阿国夢幻より (第一幕第二景)」

19:00~20:30ライブをあなたに
DARDAロマンティックコンサート
出演: DARDA (米田浩十・多田美佳) ほか

16:30~17:30 華三味線
～じょんがら節と岡田修の世界～

<前夜祭>

2/2 (土) 16:15~17:45
落合恵子さん講演会

★その他、いろいろ盛りだくさん
1日7イン講座、ワークショップ
大道芸、ハモリッチ、絵本読み聞かせ
木工クラブで遊ぼう
屋台みせ、お茶席、韓国料理
ワイン&シチュー、などなど

平成14年
2002年2月3日(日) 入場無料
開所/9:00
開催/10:00~20:30

第2回
ローズWAMまつり

出会う・わかる・ゆめ! 広がる

コンサート

市民参画、そして表現の場としての

ローズWAM舞台

舞台担当員にインタビュー

ローズWAMでは、地下2階にある180人収容可能なワムホールの運営も市民参画のスタッフ・アシスタントが担当しています。舞台担当員 大澤昌史の指導のもと、舞台設営から照明、音響など、学習を積み重ねながら意欲的に活動しています。開館から2年、WAM舞台上について聞いてみました。

▼市民参画による舞台運営の指導という仕事を引き受けた時の気持ちを教えてください。

縁というのか、自分の転換期を感じましたね。ちょうど僕自身が裏方としての自分の姿勢を問い直していた時期でもあり、「舞台」をもっと市民の近くに存在させたいと思っていた時でしたから。「これはやるしかない！」という感じでしたね。

▼開館当初と現在では、スタッフ（アシスタント）にはどのような変化がありましたか？

ほとんどのスタッフ（アシスタント）が舞台のことを知らない状態からのスタートでした。しかしホール利用者には「知らない」「できない」とは言えませんが、みんな必死でした。利用者に喜んでもらうためにはどうすればいいのか、本番終了後に必ず反省会をしていました。試行



舞台担当市民スタッフ、アシスタント

錯誤を繰り返しながら、ときには失敗もありましたが、それでも利用者の方から「気持ちよく使えました」という声を聞かせてもらえるようになりました。決して高レベルの技術を持ったスタッフではありませんが、あたたかい舞台づくりができるスタッフだと自信を持っています。

▼ローズWAMの舞台が市民にとってどのような場所になればいいとお考えですか？

ここ（ローズWAM）がすべてではなく、選択できる一つの場所として存在し続けることではないかと。「お気に入り」のホールのひとつに追加してもらって、市民スタッフも、利用者としての市民も、ローズWAM舞台とかわることで輝いてくれるような、そういう場所であってほしいと思います。

▼今後、目指すものはなんですか？

舞台の裏方としての市民スタッフ（アシスタント）と関わることで、プロの裏方の存在意義を確認しているように思います。プロだからこそできることがたくさんあり、逆に市民スタッフだからこそできることが徐々に見えてきた感じ。今後は市民スタッフだからこそできることを具現化して、利用者により満足してもらえぬ形にしていけることが目標ですね。

▼最後に利用者にとお願いします。

大いにローズWAMの舞台を気軽に利用してもらいたいですね。そして時には自分だけが楽しむ舞台から、観て貰うことを意識した舞台づくりを考えて見るのも面白いですよ。

一度見たら忘れられない風貌の大澤さん。少しとつきにくそうでも、気軽に声をかけてください。舞台のことならやさしく丁寧に笑顔で相談に乗ってくれるはずですよ。

まだまだ成長途上のローズWAM舞台グループですが、21世紀、いきいきと活動する人を、新しい芸術・文化を生み出す舞台となるに違いありません。

＜利用者の声より＞
スタッフの方に大変親切にしてください、気持ちよく演奏することができました。
（ハンドベルコンサート出演者）
照明や舞台づくりなど、いろいろな工夫を凝らしていただき、思った以上の会となりました。ありがとうございました。
（ピアノ発表会利用者）

シリーズ サークル訪問③

おじやまします！

おいしい韓国語



2001年夏の市民講座から生まれたこのサークルの会員は現在6名。少ないながらも、週に一回集まり意欲的に学習を続けています。講師の金さんが韓国の方なので、テキストも現地から取り寄せるなど、文法や会話、そして月に一度実施しているという韓国料理の実習も本格的な内容です。

おじやましてみると、本当にアットホームな雰囲気。参加者は「難しくてなかなか上達しません」とおっしゃりながらも「町でたまに見かけるハングル語が少しわかるようになりうれしい」と学習の成果があがっている様子。また「金さんから聞く、韓国の生活や習慣の話が興味深い」という声も多く聞かれました。金さんは「自分も日本語を勉強中の身であるから、皆さんの気持ちがよくわかるし、自分も勉強になっている。何より私の言葉を聞くこととしてくれること、またいろいろな人と出会い交流できたことがうれしく、私の方が感謝しているくらい」とおっしゃっていました。サークルの和やかな雰囲気はこんな金さんの人柄かなと感じました。

（詳細・お問い合わせは

ローズWAMまで）

エンパワメントと人権

12/5

エンパワメントセンター主宰 森田ゆり

5回連続講座「ストップ暴力」の締めくくりとしての講演がありました。安心は成長するために不可欠な栄養素であり、暴力は安心の対極にあるもので、人の心と体を傷つける、人権侵害の最たるものです。人権とは「人の心の生きる力」です。①安心して生きられる。②自分に対して自信を持つ。③自分で選ぶ自由がある。

人権の自由は選べること。選ぶことが勝手気ままの違いは、結果を引き受けるか引き受けられないかです。

暴力を受けると①恐怖・不安を覚え、追い詰められるとどうせだめという②無力感で逃げることも闘うこともできず、うずくまってしまふ（うずくまると自分ひとりの力では立ち上げられず、誰かの力が

アリス・ベルさんの性教育講座

12/9



子どもたちの学習の様子

必要になる）そして、③選択肢（自由）が奪われます。人権は知識ではなく意識です。私は私を大切に生きていきたい。だから、あなたもあなたを大切に生きてほしい。

暴力を加える人たちは圧倒的に男性です。暴力事件の犯罪者のかくれたジェンダーをみつけてほしい、これからの世紀、暴力を考えるとジェンダーの視点が必要です。と結ばれました。

講師のアリス・ベルさんは20年のキャリアを持つカナダ在住の看護士さん。各地で性教育を教えてください。

第1部は小学1〜4年生を対象に「自分の体を正しく知ることによって、自分自身の命を救うこともできるし、他の人を大切に思うこともできる」とお話いただきました。子どもからは「へんな人にさわられた時は、お行儀悪くしてもよいというお話が面白かった」など、はじめて聞く話にとまどいながらも真剣に聞き入っている様子でした。第2部では、大人を対象に、子どもの成長段階に合わせ、科学的な性教育を、というお話。なかなか話にくい性的話も科学的に話すことにより比較的容易に説明できるとの話に、参加者からも大変参考になったと感想をいただきました。

第2部開催中、子どもたちはスタッフと一緒にジェンダーを考える絵本やゲームで、楽しそうに学習していました。

講演会レポート

講座・催し申込方法

ローズWAMでは毎月、いろいろな講座・催しを開催しています。詳細は館内チラシ、広報いばらきおしらせ版をご覧ください。

●往復はがきによる申込み

往信裏面に希望の講座名、住所、氏名、年齢、電話番号、一時保育が必要な場合は、お子さまの氏名、年齢を明記のうえ、ローズWAM宛送付してください。返信面にも住所、氏名を必ずご記入ください。

—あて先—

〒567-0882 茨木市元町4-7

茨木市立男女共生センターローズWAM(00講座)係

●電話による申込み

0726-20-9920

受付時間内(火曜を除く、午前9時～午後7時)に上記番号まで希望の講座・催し名を確認のうえお申し込みください。

●一時保育について



ローズWAMでは子育て中のお父さん、お母さんも当館主催の講座催しに気軽に参加していただけるよう、2F「こどものへや」で、一時保育を実施しています。ローズWAM自慢のあったかいスタッフが皆さんをお待ちしています。ご利用ください。

■対象 満1歳以上就学前までの子ども

■1週間前までに要予約 ■利用料 無料 ■定員20人(予約先着順)

ほっと・WAM・相談

●面接相談(予約制 20-9920)

女性相談

第2水曜日 午後1時～4時
第4水曜日 午後1時～8時

DV相談

第1・第3水曜日 午後1時～4時

労働問題相談

最終木曜日 午後1時～4時

保健相談

第3金曜日 午前10時～正午

女性のための法律相談

第3木曜日 午前9時半～午後0時半

子育て個別面接相談

毎週月曜日 午前10時～午後4時

子育てグループ面接相談

毎週月曜日 午前10時～午後4時

(3～6人のグループで申し込み)

子育て相談井戸端会議

第2金曜日 午前10時～正午

(個人申し込み、話し合いはグループ)

●電話相談

女性のための電話相談

21-0892

火曜・日祝日・臨時休所日を除く毎日 午前10時～午後1時

電話子育て相談

22-5757

毎週木曜日 午前10時～午後4時

ローズWAMを活用しよう

●会議室・ホールを借りる

180人収容のホール、会議室、和室、料理工場の貸し出しをしています。要予約(窓口のみ受付)※毎月月初(午前9時～9時半)に抽選会。
＜受付＞ホール：使用日の3か月前の月の初日～20日時まで
会議室：使用日の1か月前の初日～

●ネットワークギャラリーを利用する

・インターネット体験(1人1日30分) ・ビデオ視聴
・図書の閲覧、貸し出し(1人2冊2週間)

※ご利用には「図書利用カード」が必要です。茨木市内在住・在勤・在学であることが確認できるものをお持ちください。

●交流サロン(2階)を利用する

・自由にご利用いただけるスペースです。
会合、待ち合わせ、ランチに!
(火曜を除く、午前9時～午後7時、予約不要、無料)
・コピー機、FAX設置(有料)

●印刷工房を利用する

・男女共同参画社会推進のための資料づくり等にご利用ください。
事前に講習会(毎週木曜日午後3時)の受講が必要です。

※館内禁煙(館外西側に2カ所喫煙場所があります)
※ホールでの飲食・会議室でのお食事はできません。

ローズWAMでは各種相談を実施しています。お気軽にご利用ください。

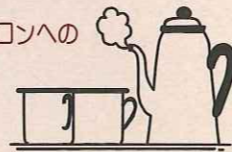
- 相談無料
- 相談の秘密は厳守します
- 一時保育あり(要予約)

ラウンジ ぱーとなー

講演や会議の合間に、お散歩の途中に、ほっと一息いれませんか?
美味しい飲み物、軽食と優しい笑顔があなたをおまちしています。

営業時間 午前10時～午後7時
定休日 火曜
場所 ローズWAM1階

各会議室、交流サロンへの出前もいたします



冬のローズWAM講座

ジェンダー・人権について考える連続講座です。自分らしく生き生きと暮らすヒントを見つけに来てください。

●女と男の第2歩

| | | | |
|------------------|---------------------|-----------------|--------|
| 2/16(土) 午後2時～4時半 | 「ジェンダーフリーで自分発見」 | 大阪YWCA教育総合研究所所長 | 金香百合 |
| 2/23(土) 午後1時～3時 | 「ジェンダーにこだわって社会が見える」 | 府立茨木高等学校教諭 | 加藤 育子 |
| 3/ 2(土) 午後1時～3時 | 「多様な家族と働き方」 | 産経新聞経済部 | 細見 三英子 |
| 3/ 9(土) 午後1時～3時 | 「出会った相手が悪かった」 | フリーライター | 宮本 博文 |
| 3/16(土) 午後2時～4時 | 「男女共同参画社会とNPO」 | ウイン女性企画 | 渋谷 典子 |

●生活の中の人権

| | | | |
|-----------------|----------------------|--------------------|--------|
| 2/18(月) 午後2時～4時 | 「アサーティブ・トレーニング」 | アサーティブ・ジャパン事務局 | 中野 満知子 |
| 2/25(月) 午後1時～3時 | 「オルゴールの歴史と体験」 | スイスオルゴールサロン・ルヴィーブル | |
| 3/ 4(月) 午後1時～3時 | 「護身術」～とっさの時に役立つポイント～ | 茨木警察署柔剣道指導者 | |
| 3/11(月) 午後1時～3時 | 「講談/戦国武将と女たち」 | 講談師 | 宝井 琴桜 |
| 3/18(月) 午後2時～4時 | 「人にやさしいまちづくり」 | 京都府立大学人間環境学部教授 | 上野 勝代 |

[募集] 茨木市在住・在勤・在学者 各60人(但し、3/11のみ180人) [申込方法] 電話 [一時保育] あり [参加費] 無料

●冬の市民講座 ※上記講座と同じ日程で15講座を開催します。往復はがきで申込み受付中!(1/25必着) 詳細は、広報お知らせ版、ちらしをご覧ください。

(土曜コース・午前の部) フラワーアレンジメント、民謡、社交ダンス (土曜コース・午後の部) 料理、はがき絵、新舞踊、詩吟
(月曜コース・午前の部) デザートづくり、フランス刺繍、スカーフアレンジ、バレエ (月曜コース・午後の部) 氣の健康法、生け花、簿記入門、能楽入門

◎午前の部(初日・最終日) 午前9時～正午(2～4日目) 午前10時～正午 ◎午後の部(初日・最終日) 午後1～4時(2～4日目) 午後1時～3時
初日には「開講式」を、最終日には「閉講式」を行います。

子育てフォーラム

子育てが不安になったことはありませんか?
解決のキーワードは「父親」と「地域」です。

1月12日(土) 午前10時～正午(地下2階ワムホール)

第1部 基調講演「ひろがれ・心のきずな」～親・子、共に育つために～ 東京大学教育学部教授 汐見 稔幸
第2部 フォーラム「子育ての新しい風をローズWAMから」
(コーディネーター) 朝日放送アナウンサー 上田 慶行(パネラー) 大阪人間科学大学教授 原田 正文/子ども情報研究センター所長 田中 文子/汐見 稔幸
[募集] 茨木市在住・在勤・在学者 180人 [申込方法] 電話 [一時保育] あり [参加費] 無料



公開研修講座

ローズWAMを知り、楽しみ、活用するための講座です。

| | | | |
|---------------------|-------------------------|----------------------|----------|
| ① 1/17(木) 午後1時半～3時半 | 「わたし」の情報発信 | みみずく文庫 大塚 順子(申) 電話 | (定) 30人 |
| ② 1/24(木) 午後2時～4時 | 絵本で子育て～よみかきからコミュニケーション～ | 梅花女子大学講師 正置 友子(申) 電話 | (定) 40人 |
| ③ 2/10(日) 午後2時～4時 | 新屋英子一人芝居「ヒミコ伝説」 | 新屋 英子(申) 往復はがき | (定) 150人 |

※希望者には、仕込みから本番、撤収まで(午前9時～4時)の舞台裏を見学していただけます。見学希望の方はお電話でお問い合わせください。先着30人
[申込方法] 上表(申)欄参照。③のみ往復はがきにて1/25(金)必着。 [一時保育] あり [参加費] 無料 ※(申)申込方法(定)定員

●その他の催しのご案内

■親子でたのしいリズム遊び

≫1/10(木)2/14(木)3/14(木)午前10時～正午

≫募集: 満1歳以上就学前児と親20組

■おとうさんといっしょに楽しくあそぼう

≫1/20(日)3/17(日)午前10時～正午

≫募集: 6か月～就学前児と父親30組

(申込)1月実施分は1/6、2月実施分は2/2、3月実施分は3/2の午前9時から電話にて受付。先着順。定員になり次第締切。

■ビデオDEトーク

≫1/11(金)午後1時半～「この森で、天使はバスを降りた」

≫申込: 電話≫参加費: 450円≫一時保育: あり

■たそがれコンサート

≫1/19(土)午後4時半～フルートコンサート「パステル」≫入場自由・無料

■春の映画会≫3/15(金)「GO」①風の部 午後2時～②夜の部 午後7時～(要申込)

■市民のためのパソコン講座3/13～18(17除)■パソコンでちらしづくり3/20～22

★詳細は広報いばらきお知らせ版、ちらし等でご確認ください。



表紙:それぞれのわーむたち 作/はつみ

information インフォメーション

1月

| | |
|------|-----------------------------|
| 1 火 | 休所日 |
| 2 水 | 休所日 |
| 3 木 | 休所日 |
| 4 金 | 休所日 |
| 5 土 | 施設利用申込抽選日 |
| 6 日 | |
| 7 月 | 子 |
| 8 火 | 休所日 |
| 9 水 | 女 |
| 10 木 | 親子でたのしいリズムあそび |
| 11 金 | ビデオトーク「この家で、天使はバスを降りた」井 |
| 12 土 | 子育てフォーラム ファミサボ説明会 |
| 13 日 | |
| 14 月 | 成人の日 |
| 15 火 | 休所日 |
| 16 水 | DV |
| 17 木 | 公開研修講座「わたし」の情報発信 ファミサボ説明会 法 |
| 18 金 | 保 |
| 19 土 | たそがれコンサート「フルトバステル」 |
| 20 日 | おとうさんといっしょに楽しくあそぼう |
| 21 月 | 子 |
| 22 火 | 休所日 |
| 23 水 | 市民アシスタント・ボランティア講師説明会 女 |
| 24 木 | 公開研修講座「絵本で子育て」 |
| 25 金 | |
| 26 土 | ファミサボ講習会 |
| 27 日 | |
| 28 月 | 子 |
| 29 火 | 休所日 |
| 30 水 | DV |
| 31 木 | 労 |

2月

| | |
|------|-----------------------------------|
| 1 金 | 施設利用申込抽選日 |
| 2 土 | ワムまつり前夜祭 |
| 3 日 | ワムまつり |
| 4 月 | 臨時休所日 |
| 5 火 | 休所日 |
| 6 水 | DV |
| 7 木 | ファミサボ説明会 |
| 8 金 | 井 |
| 9 土 | |
| 10 日 | ●新屋英子一人芝居「ヒミコ伝説」 |
| 11 月 | 建国記念の日 |
| 12 火 | 休所日 |
| 13 水 | 女 |
| 14 木 | 親子でたのしいリズムあそび |
| 15 金 | ファミサボ説明会 保 |
| 16 土 | ★冬のローズWAM講座 親子でたのしくあそぼう たそがれコンサート |
| 17 日 | |
| 18 月 | ★冬のローズWAM講座 子 |
| 19 火 | 休所日 |
| 20 水 | DV |
| 21 木 | ファミサボ講習会 法 |
| 22 金 | |
| 23 土 | ★冬のローズWAM講座 |
| 24 日 | |
| 25 月 | ★冬のローズWAM講座 子 |
| 26 火 | 休所日 |
| 27 水 | 女 |
| 28 木 | 労 |

3月

| | |
|------|-----------------------------|
| 1 金 | 施設利用申込抽選日 |
| 2 土 | ★冬のローズWAM講座 |
| 3 日 | |
| 4 月 | ★冬のローズWAM講座 子 |
| 5 火 | 休所日 |
| 6 水 | DV |
| 7 木 | ファミサボ説明会 |
| 8 金 | 井 |
| 9 土 | ★冬のローズWAM講座 |
| 10 日 | |
| 11 月 | ★冬のローズWAM講座 子 |
| 12 火 | 休所日 |
| 13 水 | 市民のためのパソコン講座(就労支援) 女 |
| 14 木 | 親子でたのしいリズムあそび |
| 15 金 | 春の映画会「GO」 保 |
| 16 土 | ★冬のローズWAM講座 |
| 17 日 | おとうさんといっしょに楽しくあそぼう ファミサボ説明会 |
| 18 月 | ★冬のローズWAM講座 子 |
| 19 火 | 休所日 |
| 20 水 | パソコンでちらし作り 法 DV |
| 21 木 | 春分の日 |
| 22 金 | ファミサボ講習会 |
| 23 土 | たそがれコンサート |
| 24 日 | |
| 25 月 | 子 |
| 26 火 | 休所日 |
| 27 水 | 女 |
| 28 木 | ファシリテーターフォーラム 労 |
| 29 金 | 落語会とトークショー |
| 30 土 | |
| 31 日 | |

女: 女性相談 子: 子育て個別・グループ面接相談 井: 子育て井戸端会議 DV: DV相談 法: 法律相談 労: 労働問題相談 保: 保健相談

■開所時間/午前9時～午後10時

- ・ホール、会議室予約受付
休所日、祝日を除く午前9時～午後5時
- ・ネットワークギャラリー、交流サロン
午前9時～午後7時

■休所日

- ・毎週火曜日
- ・保守点検のための臨時休所(平成14年2月4日(月))

■投稿募集

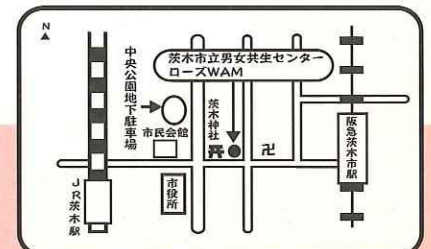
WAM通信では本誌に対するご意見、ご感想、またローズWAMでの出来事など、投稿を募集しています。また、表紙を飾る作品(絵画・写真・立体作品など)も募集しています。ローズWAM「WAM通信編集係」まで、お気軽にお寄せください。

■編集つれづれ記

4号発行後、編集についての学習会(千葉潮さん講師)をし、目からうろこの編集委員。潮さんありがとうございました。ちょっとは見やすくなったかな(きょうこ)今回は年の瀬とともに迫り来るしめきりにかなりドキドキ。2002年もよい年でありますように... (村さん) 校正、頑張りました(ひでこ)又エックへ行ってフェースtoフェースの交流。一方通行ではない、コミュニケーションのあるホットな情報へ(ゆりこ)

名前の由来 ローズは茨木市花の「バラ」を表し、WAMは Women And Men の頭文字をとったものです。

編集・発行 茨木市人権部男女共同参画課 茨木市立男女共生センターローズWAM
〒567-0882 大阪府茨木市元町4番7号 TEL 0726-20-9920 FAX 0726-20-9921
http://www.opas.gr.jp/city/ibaraki/wam/



駐車場は中央公園地下駐車場(有料)をご利用下さい。

ローズWAM

2002 1. 21