

Ⅲ 施設の利用状況

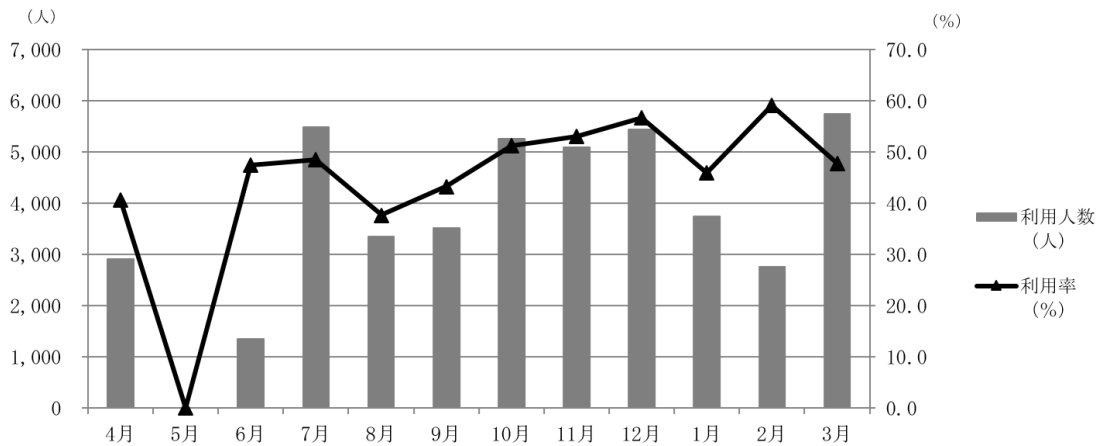
1 男女共生センター各種統計一覧表（令和3年度（2021年度））

	項 目	令和3年										令和4年			令和3年度 合計	前年度 比
		4月	5月	6月	7月	8月	9月	10月	11月	12月	1月	2月	3月			
館 利 用	部屋利用者数	2,911	0	1,361	5,483	3,358	3,514	5,262	5,091	5,443	3,744	2,759	5,743	44,669	145%	
	利用者女性	2,067	0	986	3,742	2,226	2,428	3,897	3,426	3,653	2,667	2,005	3,814	30,911	139%	
	利用者男性	844	0	375	1,724	1,124	1,059	1,365	1,651	1,784	1,060	750	1,922	13,658	159%	
	利用者その他	1	0	0	17	8	27	0	14	6	17	4	7	101	1443%	
	部屋利用回数	407	0	180	626	452	540	654	636	653	505	678	593	5,924	143%	
	見学者数	0	0	0	0	0	0	0	0	0	0	0	0	0	0%	
	見学回数	0	0	0	0	0	0	0	0	0	0	0	0	0	0%	
	印刷工房講習人数	3	0	0	0	0	0	1	1	1	0	5	4	15	167%	
	印刷工房利用者数	24	0	10	11	14	9	15	19	17	16	19	32	186	106%	
情 報	図書貸出冊数	337	0	374	417	455	420	603	390	515	447	473	442	4,873	132%	
	図書利用カード 発行数	12	0	4	19	13	12	33	9	17	12	20	16	167	190%	
	啓発DVD貸出件数	0	0	5	0	0	0	1	4	1	1	0	4	16	320%	
保 育	保育人数	11	2	8	12	7	5	18	16	20	22	23	20	164	85%	
相 談	女性面接相談	48	52	46	38	34	44	63	38	53	53	36	33	538	109%	
	女性電話相談	132	135	124	134	118	132	144	114	136	148	123	135	1,575	99%	
	男性のための 電話相談	2	1	2	1	4	3	2	3	1	3	2	7	31	66%	
	女性の はたらき方相談	2	2	2	2	2	2	0	0	0	1	1	3	17	77%	
	女性法律相談	4	2	3	4	4	4	8	5	8	8	9	3	62	75%	
	仕事なんでも相談	0	0	0	0	0	0	0	0	1	0	1	0	2	67%	

2 施設の利用状況（貸室）

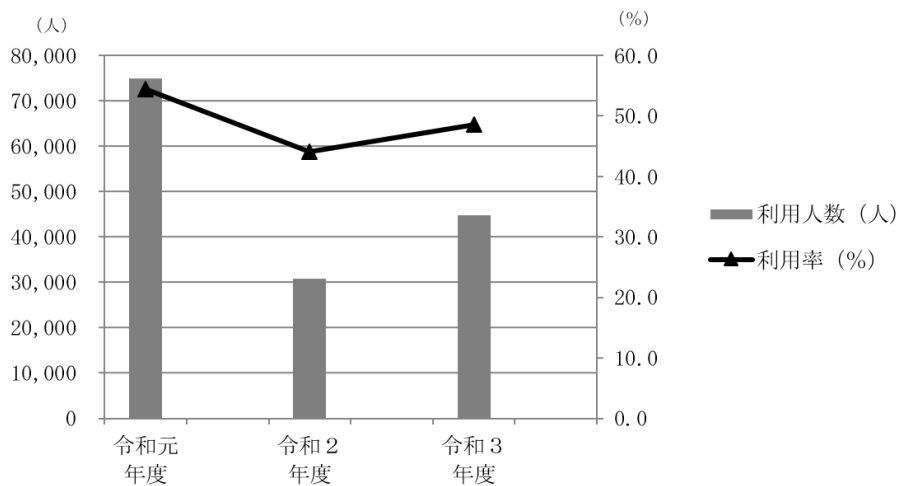
(1) 令和3年（2021年）の月別施設利用状況（貸室）

	4月	5月	6月	7月	8月	9月	10月	11月	12月	1月	2月	3月	合計
利用件数（件）	407	0	180	626	452	540	654	636	653	505	678	593	5,924
利用人数（人）	2,911	0	1,361	5,483	3,358	3,514	5,262	5,091	5,443	3,744	2,759	5,743	44,669
利用率（％）	40.7	0.0	47.4	48.5	37.7	43.3	51.3	53.1	56.7	45.9	59.1	47.8	48.5



(2) 年度別施設利用状況の推移（貸室）

	令和元年度	令和2年度	令和3年度
利用人数（人）	74,955	30,826	44,669
利用率（％）	54.4	44.0	48.5



※令和元年度（2019年度）は、新型コロナウイルス対策のため、2月20日から貸館自粛要請、3月8日から臨時休所。

※令和2年度（2020年度）は、新型コロナウイルス対策のため、4月8日から5月末まで臨時休所、6月1日から入場人数制限等を実施したうえで開所。また、空調・照明設備改修工事のため、9月から12月までフロアごとに臨時休所。

※令和3年度（2021年度）は、新型コロナウイルス感染症の影響により、4月25日から6月20日まで臨時休所。6月21日から入場制限等を実施したうえで開所。