

回答者（事業者等）が、商業登記電子証明書を利用し、電子署名を行う法人認証を実施するためには、以下の準備が必要です。法人認証フォームでは、まず以下の画面に遷移します。なお、法人認証フォームはパソコンのみが対象となります。

1. 商業登記電子証明書の準備
2. 電子署名用ブラウザ拡張機能のインストール
3. 電子署名用クライアントソフトのインストール
4. .NET 6.0 Desktop Runtimeのインストール

※回答フォーム内に1~4のヘルプページを設置しております。

Windows用 <https://logoform.jp/help/corporate-certification-windows>

Mac用 <https://logoform.jp/help/corporate-certification-mac>

回答者向け法人認証フォームのトップ画面



申請に必要なもの



パソコン
スマートフォンからは申請できません。



商業登記電子証明書
商業登記電子証明書による電子署名（会社・法人の代表者等の確認）のために利用します。
商業登記電子証明書を取得し、ご利用のパソコンにインポートしてください。
[商業登記電子証明書の取得手順](#) 
[インポート手順](#) 
[すでにインポートしているかの確認方法](#) 



LoGoフォーム電子署名用ブラウザ拡張機能
ブラウザでLoGoフォーム電子署名用ソフトを使用するために利用します。
ブラウザにインストール（追加）してください。
[インストール手順](#) 
[すでにインストールしているかの確認方法](#) 



LoGoフォーム電子署名用ソフト
電子署名を行うために利用します。
ご利用のパソコンにインストールしてください。
[インストール手順](#) 
[すでにインストールしているかの確認方法](#) 



.NET 6.0 Desktop Runtime
LoGoフォーム電子署名用ソフトを動作させるために利用します。
ご利用のパソコンにインストールしてください。
[インストール手順](#) 
[すでにインストールしているかの確認方法](#) 

[> 動作環境を確認](#)

申請へ進む前に確認してください

 **すべてにチェックを入れて申請へお進みください**

- 「商業登記電子証明書」をインポートしました
- 「LoGoフォーム電子署名用ブラウザ拡張機能」をインストールしました
- 「LoGoフォーム電子署名用ソフト」をインストールしました
- 「.NET 6.0 Desktop Runtime」をインストールしました

1. 商業登記電子証明書の準備

商業登記に基づく電子認証制度の電子証明書が必要です。商業登記に基づく電子認証制度の電子証明書の取得方法詳細は、総務省HPの「電子証明書取得のご案内」を参照してください。

(法務省 : <https://www.moj.go.jp/ONLINE/CERTIFICATION/>)



インポート

1. 取得した商業登記電子証明書をダブルクリックします。
2. インポートウィザードが開始され、Windowsはシステムに、Macの場合はキーチェーンに証明書がインポートされます。
3. インポートウィザードの流れの途中にパスワード入力欄が表示されますので、証明書のPINコードを入力ください。
4. 画面に「正しくインポートされました」と表示されたら【OK】をクリックして閉じます。
5. インポート完了です。

2. 電子署名用クライアントソフトのインストール

商業登記電子証明書を利用し、回答するためには「電子署名用クライアントソフト」のインストールが必要です。
インストール手順は以下のとおりです。

Windows

1. 電子署名用クライアントソフトのインストーラをダウンロードします。
2. ダウンロードした【LoGoFormSignSetup.msi】をダブルクリックしてください。
3. 画面の指示に従い【次へ(N)】をクリックしてください。
4. 電子署名クライアントソフトのインストール先フォルダは特に問題がなければ変更する必要はありません。
5. 画面に「インストールが完了しました」と表示されたら【閉じる(C)】をクリックします。
6. インストール完了です。

Mac

1. 電子署名用クライアントソフトのインストーラをダウンロードします。
2. ダウンロードした【LoGoFormSignSetup.pkg】を右クリックをして「開く」をクリックしてください。
3. 画面の指示に従い【次へ(N)】をクリックしてください。
4. 電子署名クライアントソフトのインストール先フォルダは特に問題がなければ変更する必要はありません。
5. 画面に「インストールが完了しました」と表示されたら【閉じる(C)】をクリックします。
6. インストール完了です。

▼インストーラのダウンロードはこちらから可能です。

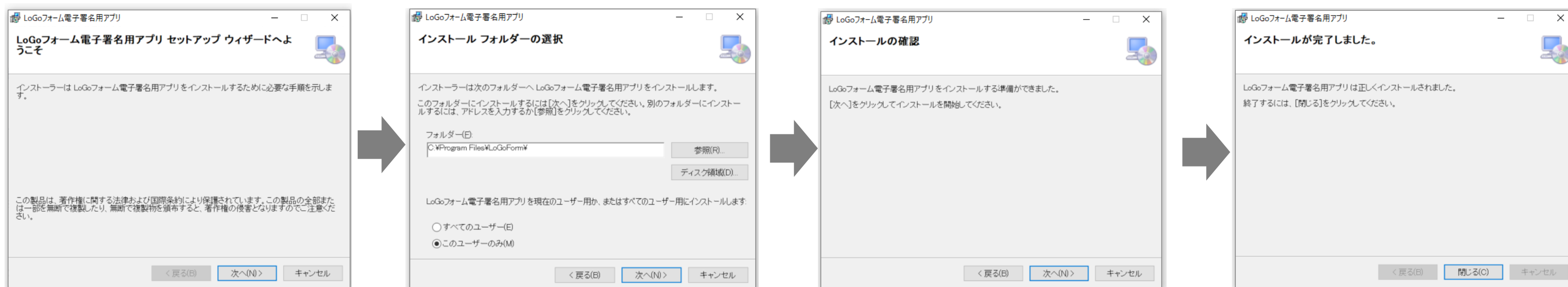
Windows用 <https://logoform.jp/help/corporate-certification-windows>

Mac用 <https://logoform.jp/help/corporate-certification-mac>

Windows（画像付き）

1. 電子署名用クライアントソフトのインストーラをダウンロードします。
2. ダウンロードした【LoGoFormSignSetup.msi】をダブルクリックしてください。
3. 画面の指示に従い【次へ(N)】をクリックしてください。
4. 電子署名クライアントソフトのインストール先フォルダは特に問題がなければ変更する必要はありません。
5. 画面に「インストールが完了しました」と表示されたら【閉じる(C)】をクリックします。
6. インストール完了です。

インストーラをダウンロード後は以下のとおり進めてください。



3. 電子証明書用ブラウザ拡張機能のインストール

LoGoフォームから電子認証クライアントアプリを起動するためには「電子証明書用ブラウザ拡張機能」のインストールが必要です。インストール手順は以下のとおりです。

Chrome

1. WEBストアよりインストールします。
2. 画面右上の「Chromeに追加」をクリックします。
3. ポップアップが表示されるので「拡張機能の追加」をクリックします。
4. ブラウザ上部に「LoGoForm signature extension をインストールしました」とポップアップが表示されるので「×」ボタンをクリックして閉じます。
5. インストール完了です。

Edge

1. Edgeのメニューから「拡張機能」をクリックします。
2. 「他のストアからの拡張機能を許可します」をONにします。(すでにONの場合は不要です。)
3. WEBストアよりインストールします。
4. 画面右上の「Chromeに追加」をクリックします。
5. ポップアップが表示されるので「拡張機能の追加」をクリックします。
6. ブラウザ上部に「LoGoForm signature extension をインストールしました」とポップアップが表示されるので「×」ボタンをクリックして閉じます。
7. インストール完了です。

▼インストーラのダウンロードはこちらから可能です。

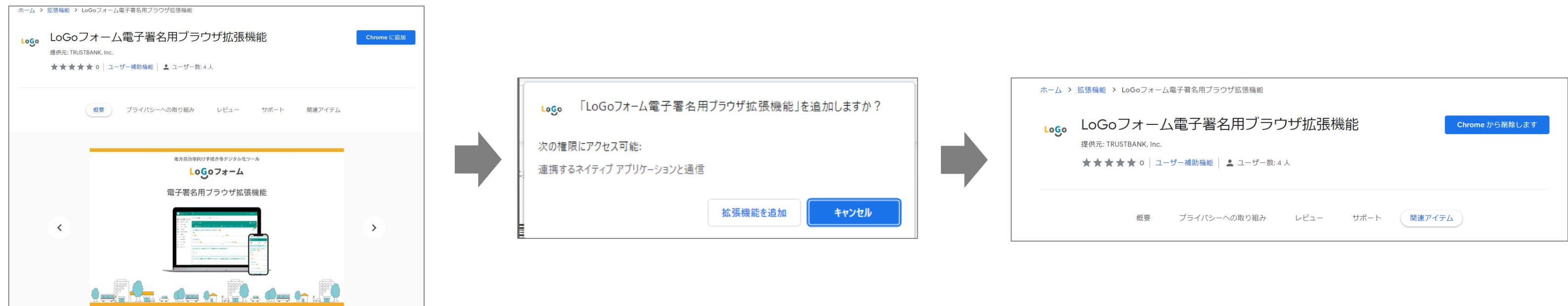
Windows用 <https://logoform.jp/help/corporate-certification-windows>

Mac用 <https://logoform.jp/help/corporate-certification-mac>

Chrome（画像付き）

1. WEBストアよりインストールします。
2. 画面右上の「Chromeに追加」をクリックします。
3. ポップアップが表示されるので「拡張機能の追加」をクリックします。
4. ブラウザ上部に「LoGoForm signature extension をインストールしました」とポップアップが表示されるので「×」ボタンをクリックして閉じます。
5. インストール完了です。

インストーラをダウンロード後は手順に従って進めてください。



4. .NET 6.0 Desktop Runtimeのインストール

LoGoフォーム電子署名用ソフトを作動させるために利用します。
ご利用のパソコンにインストールしてください。

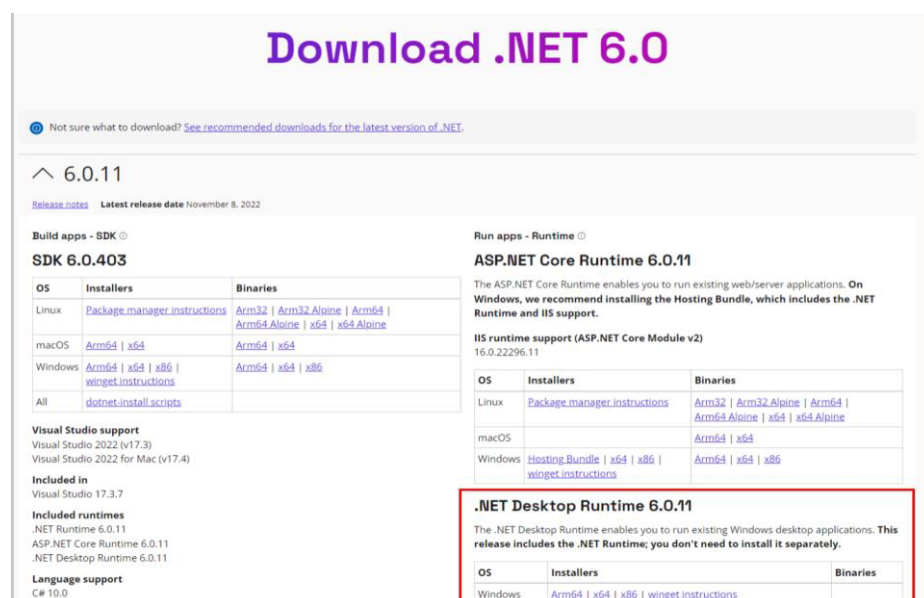
1. 右記のページにアクセスしてください。 <https://dotnet.microsoft.com/ja-jp/download/dotnet/6.0>
 2. 「.NET Desktop Runtime」メニューから、ご利用のパソコンに合わせてインストーラを選択し、クリックしてください。
 3. インストーラをダウンロードできます。ポップアップが表示されるので「拡張機能の追加」をクリックします。
64bitのパソコンをご利用の方：「x64」をクリックしてダウンロードします。
32bitのパソコンをご利用の方：「x86」をクリックしてダウンロードします。
※6.0から始まるバージョンであれば、どのバージョンを利用しても問題ありません。
-
1. ダウンロードしたインストーラを右クリックしてします。「管理者として実行」を選択し、インストーラを起動してください。
 2. インストーラダイアログが表示されます。「プライバシーに関する声明」「.NETのライセンス情報」をクリックしてください。表示された内容に同意をしてから、「インストール」をクリックしてください。
 3. ユーザーアカウント制御ダイアログが表示されます。「はい」ボタンをクリックしてください。
-
1. 「インストールが正常に終了しました」と表示されます。「閉じる」をクリックしてダイアログを閉じてください。
 2. インストールは完了です。

法人認証フォームへの回答準備

(画像付き)

下記のページにアクセスしてください。

<https://dotnet.microsoft.com/ja-jp/download/dotnet/6.0>

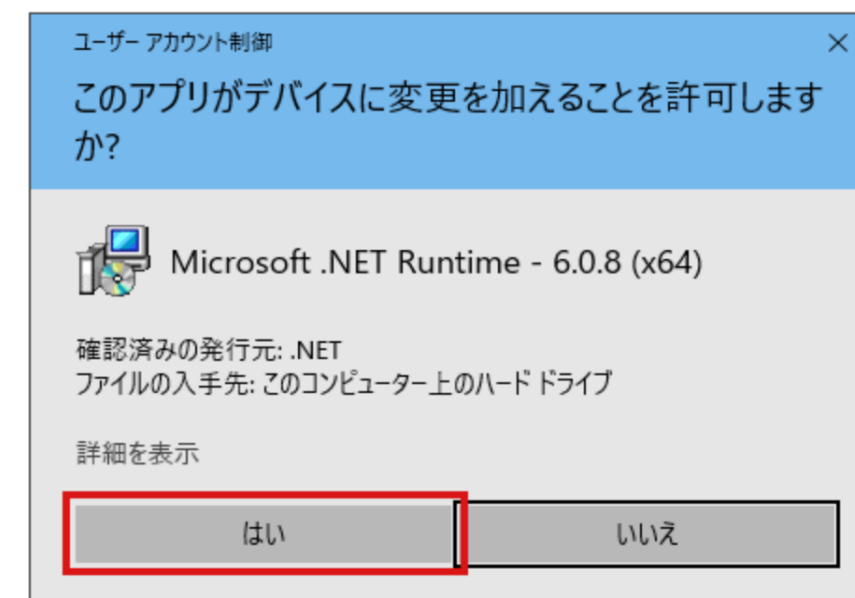
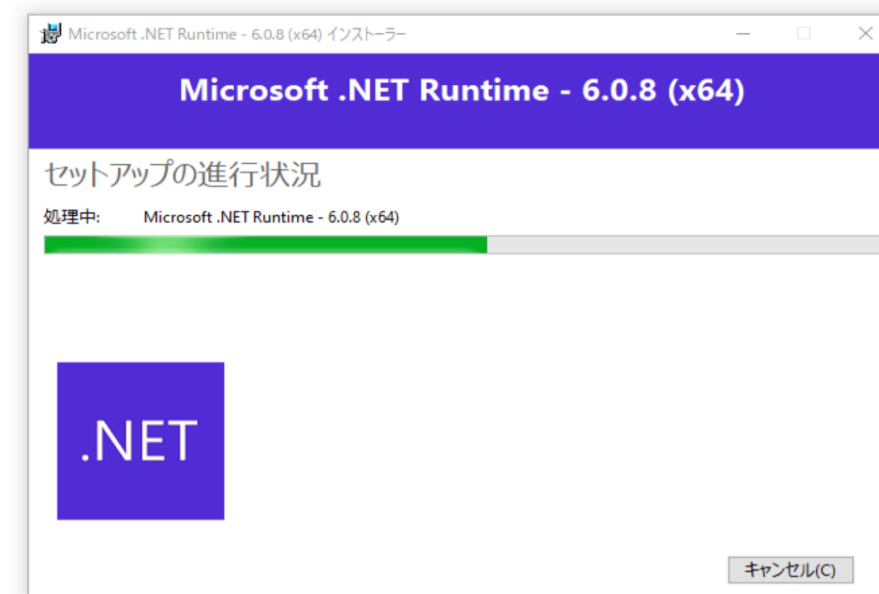


「.NET Desktop Runtime」メニューから、ご利用のパソコンに合わせてインストーラを選択し、クリックしてください。インストーラをダウンロードできます。

64bitのパソコンをご利用の方：「x64」をクリックしてダウンロードします。
32bitのパソコンをご利用の方：「x86」をクリックしてダウンロードします。
※6.0から始まるバージョンであれば、どのバージョンを利用しても問題ありません。



ダウンロードしたインストーラを右クリックします。インストーラダイアログが表示されます。「プライバシーに関する声明」「.NETのライセンス情報」をクリックしてください。表示された内容に同意をしてから、「インストール」をクリックしてください。



「はい」ボタンをクリックしてください。



「インストールが正常に終了しました」と表示されます。「閉じる」をクリックしてダイアログを閉じてください。

実際の回答の流れは以下のとおりです。

入力フォーム

1 入力 2 確認 3 電子署名 4 完了

入力内容確認

(申請内容)

電子署名を行うにはクライアントソフトとブラウザ拡張機能が必要となりますので事前にインストールしてください。
インストールについてはこちらの利用手順をご確認ください。

← 1つ前の画面に戻る → 電子署名を行う

LoGoフォーム電子署名用アプリ

LoGoフォームの法人で回答した内容に対して電子署名を行います。

「証明書選択」ボタンを押し、商業登記電子証明書を選択してから「署名実行」ボタンを押してください。

電子証明書

証明書選択 署名実行

申請入力後、確認画面に進み、「電子署名を行う」をクリックします。

LoGoフォーム電子署名用アプリが立ち上がります。

Windows セキュリティ

電子署名に使用する証明書を選択してください。

電子署名に使用する証明書を選択してください。

00000000000001-
発行者: Registrar of Tokyo Legal Affairs Bureau
有効期間: 2021/09/07 から 2023/12/07
証明書のプロパティを表示します

OK キャンセル

「OK」を押し、証明書を選択します。

LoGoフォーム電子署名用アプリ

LoGoフォームの法人で回答した内容に対して電子署名を行います。

「証明書選択」ボタンを押し、商業登記電子証明書を選択してから「署名実行」ボタンを押してください。

電子証明書

00000000000001-ninshoutarou

証明書選択 署名実行

「署名実行」をクリックします。

確認

署名処理が完了しました。
署名データを送信しますか？

はい(Y) いいえ(N)

正常終了

正常に送信完了しました。受付番号:VU00000232

OK

正常に送信された場合は上記のとおり
の表示が出ます。