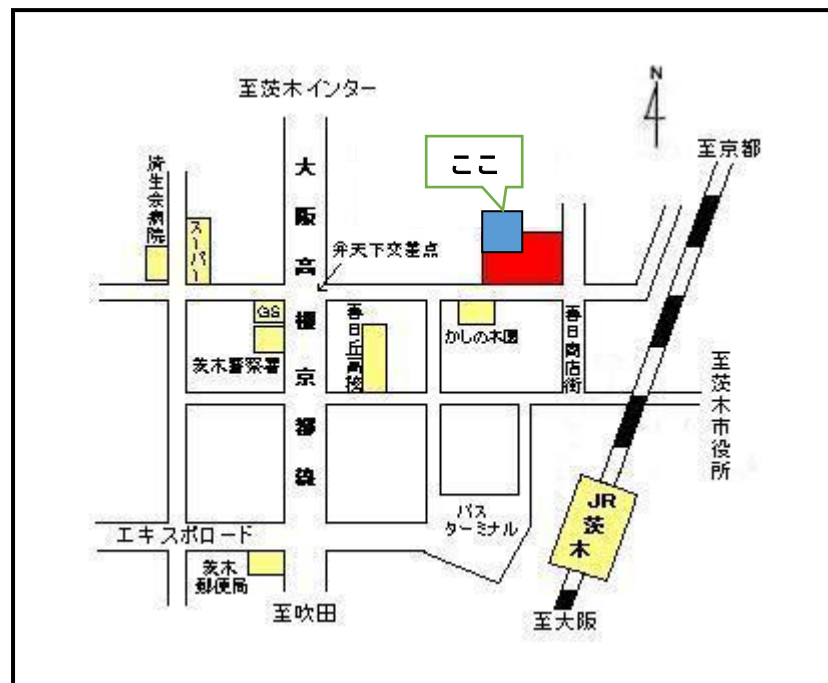


＝施設周辺地図＝



〒567-0031

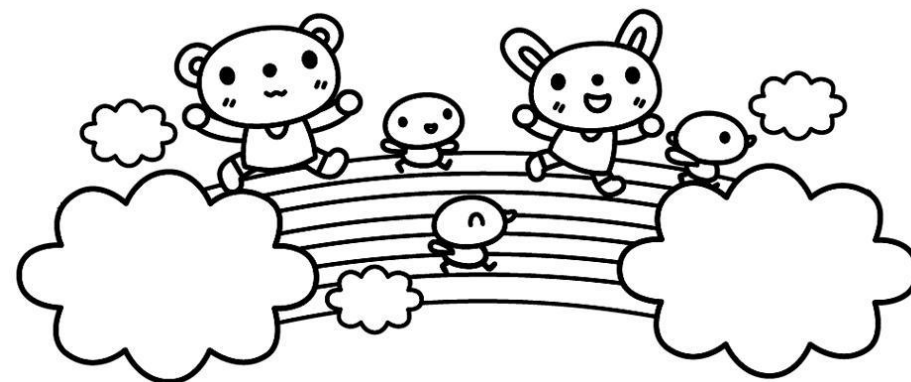
茨木市春日三丁目13-5

☎電話 072(620)9817  
☎発達相談 072(620)9833  
★Mail [sukusuku@city.ibaraki.lg.jp](mailto:sukusuku@city.ibaraki.lg.jp)



児童発達支援事業所

# すくすく親子教室



## すくすく親子教室



**事業内容** 早期療育を必要とする乳幼児が集団生活に適用できるよう、個々に適切な療育支援、相談を行います。また、電話(面談)発達相談も行っていきます。

言葉が遅い、友達とうまく遊べない、落ち着きがない、かんしゃくを起こす…など、こどもの様子に悩んでいませんか？  
教室では、親子でいろいろな遊びを通して発達の基礎となる親子関係を築きます。また、友達同士の関わりを通して、簡単なルールのある遊び等を経験します。保護者の方には、こどもの育ち、こどもへの関わり方など、発達の状況を共有して、こどもへの理解を深めるための助言や悩みの相談をします。

**対象児** 1歳8か月、3歳6か月健康診査後の療育が必要なこども  
就学前の療育が必要なこども

**入室の相談** 相談機関(健診)、医療機関などの関係機関からの紹介

- ★ 入室随時 (教室の空き状況によります)
- ★ 期間: 最長1年間
- ★ 集団(グループ)の療育: 1日6グループ
- ★ 定員: 176人~240人
- ① 10:00~11:30 2グループ (1日48人まで)
- ② 13:15~14:45 2グループ
- ③ 15:00~16:30 2グループ
- ★ 開室日: 火曜日から土曜日 (休室日: 日曜・月曜・祝日他)

## ◇ 入室手続きについて ◇

- ① 相談機関からの紹介等
- ② 見学申し込み(見学日調整)
- ③ 見学/療育体験—教室の内容説明
- ④ 受給者証申請
- ⑤ 入室説明会—利用契約
- ⑥ 利用開始

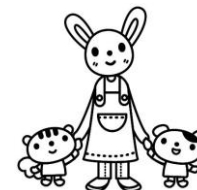
## ◇ スタッフ ◇

所長(管理者)  
児童発達支援管理責任者  
保育士・指導員…療育・保育の指導と援助、個人懇談を担当します。  
心理判定員……発達検査・発達相談を担当します。  
事務員……受付等を担当します。

## ◇ 教室のスケジュール ◇

### プログラム

- ★ 入室 (入室時の用意)
- ★ 親子で好きな遊びを見つけて遊ぶ
- ☆ ミーティング(活動のポイントを共有します)
- ★ 始まりの会(模倣遊び・おへんじハイ)
- ★ 体操・ふれあい遊び・集団遊び
- ★ 設定あそび(課題あそび)
- ★ お茶タイム
- ★ 終わりの会(パネルシアター等)
- ★ 退室(帰りの用意)



## < 設定あそびの内容は … >

- ☆ 体育遊具(巧技台・トンネル・平均台・斜面マット等)
- ☆ エアートランポリン・パラバルーン等の感覚運動遊び
- ☆ 砂粘土・片栗粉粘土等の手指を使った感触遊び
- ☆ 散歩(公園など)
- ☆ ロープ・ボールを使った遊び
- ☆ 制作

- ◇ その他 …
- ★ 学習会等を実施します。
  - ★ 個別支援計画を作成し、個人懇談会を実施します。
  - ★ 毎月身体計測をします。(在宅児のみ)

