

「茨木市在宅医療・介護連携窓口」 のご案内

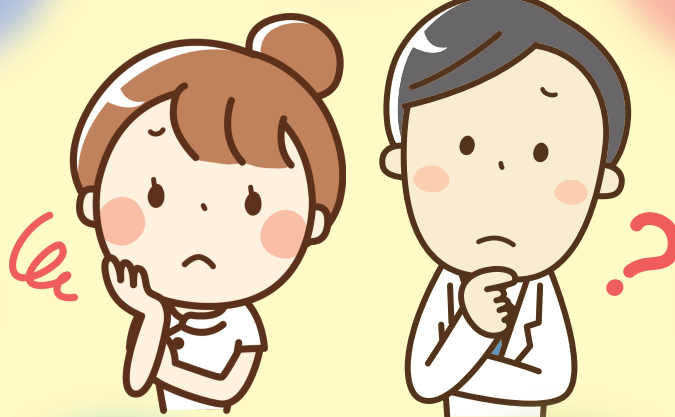
多職種間の連携を円滑にするための相談窓口です。
まずはお気軽にご相談ください。

訪問診療や
往診を行っている
医師を探している

他職種との
連携で困っている

在宅で緩和ケアや
看取りを積極的に行っている
医師や訪問看護ステーション
が見つからない

医療依存度の高い
利用者の退院時の
支援について
相談したい



精神科、耳鼻科、眼科、
皮膚科などで
訪問してくれる
医師を知りたい

訪問可能な
歯科医師や
薬剤師(薬局)を
知りたい

医療処置(吸引など)
が可能な、
訪問介護事業所を
探している

茨木市在宅医療・介護連携窓口

TEL/FAX 072-622-6022

E-mail ikairen@city.ibaraki.lg.jp

〒567-8505 茨木市駅前三丁目8番13号 茨木市役所長寿介護課内

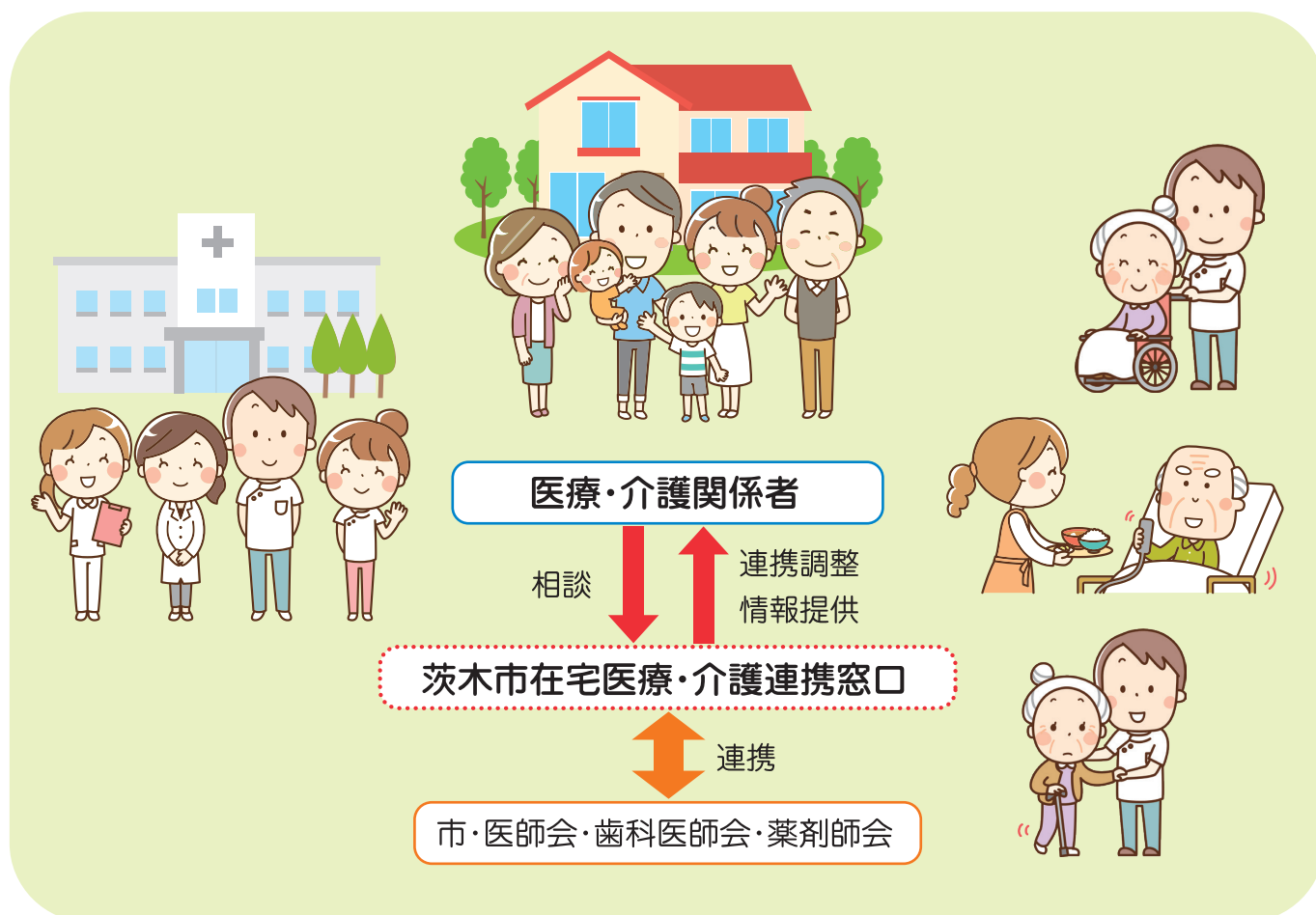


茨木市在宅医療・介護連携窓口とは

市民の在宅療養生活を支援するため、市と市医師会が協働し運営しています。

高齢者の方などが病気を抱えたり、介護が必要になっても、住み慣れた地域で最期まで自分らしい暮らしを続けられるよう、**地域の医療・介護関係者からの相談**に対応します。

看護師、主任ケアマネジャー等の資格を有した担当者が、在宅医療・介護連携に関する相談・連携調整や必要な情報の提供を行います。



相談対象

茨木市在住の高齢者等への支援を行っている、医療・介護関係者からの相談を受け付けます。

ケアマネジャー、介護サービス事業所、訪問看護ステーション、病院・診療所、歯科診療所、薬局、地域包括支援センター等

相談内容

医療と介護の連携調整、支援に必要な情報の提供

受付時間・相談方法

月曜日～金曜日の午前9時～午後5時まで(祝日・年末年始は除く)

電話、FAX、E-mail、来所のいずれかで相談(無料)ください。



環境にやさしい
植物油インキを
使用しています。

ゴミの減量にご協力ください。



この印刷物は、印刷用の紙へ
リサイクルできます。

このチラシは、2,000枚作成し、1枚当たりの単価は23円です。