

別紙 令和2年度 敷地 C・D における社会実験及び付帯調査実施概要

■アクティビティ調査の概要

(1) 実施概要

調査対象期間において、調査員による目視と定点ビデオによる暫定広場(芝生広場・インターロッキング広場)の撮影を行い、期間中の来訪者による広場の使い方の内容(時間、位置、行為)を把握した。把握項目は及び調査状況を以下に示す。

表 アクティビティ調査確認項目

No.	項目	目的	
1	来訪者数	広場に訪れた(利用した)人数の把握	
2	来訪者の滞在時間	グループ人数、年代、男女の別	
3	来訪者の滞在時間	広場を利用した人の滞在時間の把握	
4	来訪者の行為	広場での行為の把握	
		A:立つ/座る	
		B:具体の活動	
		①飲食	⑦睡眠
		②携帯操作/電話(通話)	⑧勉強・作業
		③会話	⑨子供が遊ぶ
④読書	⑩観覧		
⑤人を眺める/佇む	⑪案内観覧		
⑥写真を撮る	⑫その他		
5	来訪者の位置	行為を行う位置の把握	
6	購入品の消費タイミング	公園外へのテイクアウト/公園内での消費	

表 アクティビティ調査実施日時

No.	実施日	実施時間	ケース設定
1	令和2年10月1日(木)	8:00~20:00	①平常時(実験前)【平日】
2	令和2年10月3日(土)	8:00~20:00	①平常時(実験前)【休日】
3	令和2年10月20日(火)	8:00~20:00	②広場運営者のみ【平日】
4	令和2年10月25日(日)	8:00~20:00	②広場運営者のみ【休日】
5	令和2年10月29日(木)	8:00~20:00	③'社会実験【平日】
6	令和2年10月18日(日)	8:00~20:00	③広場運営者+社会実験【休日】
7	令和2年11月1日(日)	8:00~20:00	④広場運営者+社会実験+その他イベント実施時【休日】

(2) 結果概要

表 暫定広場の利用者数推移

平休区分	調査日	暫定広場の利用状況	天候	利用者数(人/12h)		
				芝生広場	インターロッキング広場	合計
平日	10/1(木)	①平常時(実験前)	晴れ	80	20	100
	10/20(火)	②広場運営者のみ	晴れ	278	24	302
	10/29(木)	③'社会実験のみ	晴れ	338	32	370
休日	10/3(土)	①平常時(実験前)	曇り	229	134	363
	10/25(日)	②広場運営者のみ	晴れ	439	54	493
	10/18(日)	③広場運営者+社会実験	曇り	574	92	666
	11/1(日)	④広場運営者+社会実験+イベント実施	曇り	525	117	642

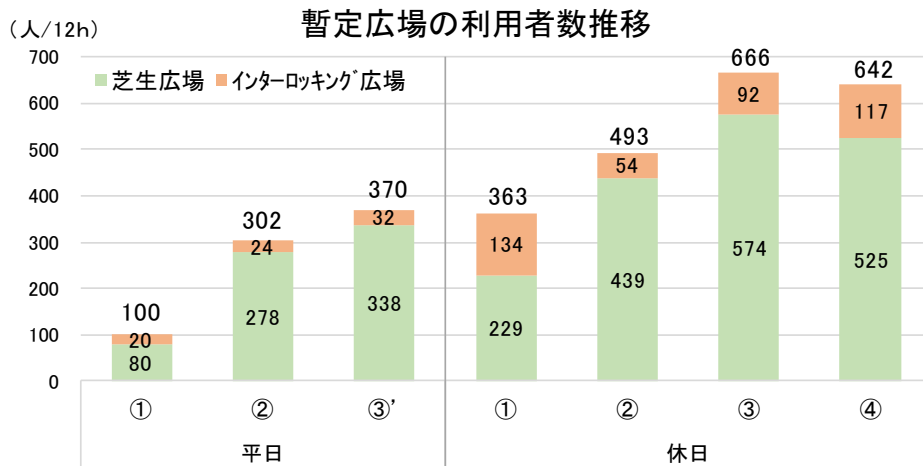


図 暫定広場の利用者数推移

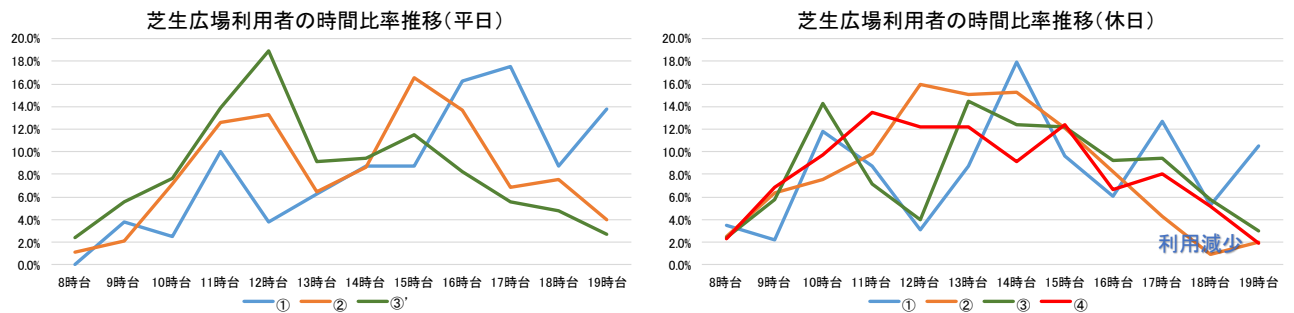


図 芝生広場利用者の時間比率の推移

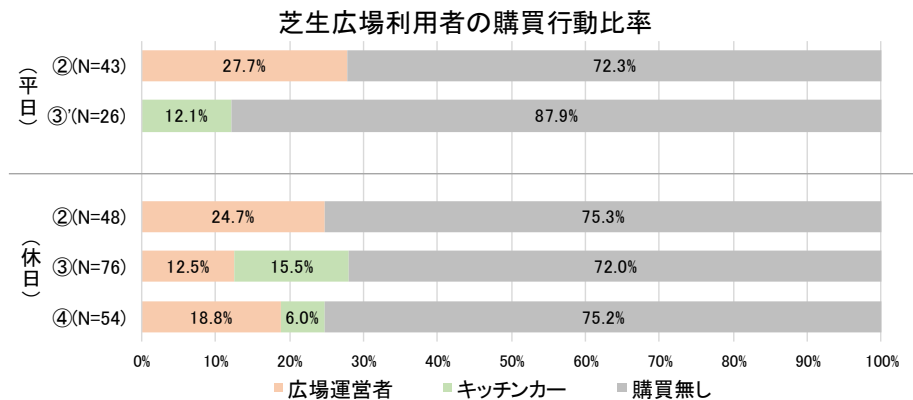


図 芝生広場利用者の購入行動比率