



現場定点観測(中央通りからの全景)

工事はこんな感じで進んでいます！



掘削するために山留杭を設置しています。



新しい水路を作っています。



建物の基礎をつくるために土を掘っています。



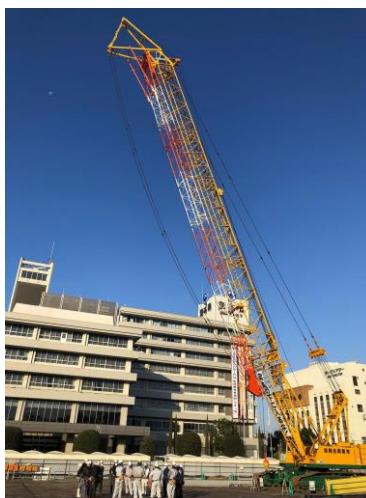
完成イメージ
たくさんの車が入ります。
ご迷惑をお掛けしますが
よろしくお願いします！！

はたらくるま vol.02



油圧シャベル

土を掘ったり、すくったりする機械。
多くの建設現場で活躍しています。



クローラークレーン

重い物、大きな物を吊り上げ
高く遠いところに運びます。

- 11月の工程 -

- ・ 西側水路新設工事
- ・ 本体山留・掘削工事
- ・ クレーン組立設置

- 12月の工程 -

- ・ 本体掘削・地盤改良工事
- ・ 本体サイトPC製作工事
- ・ 南側乗入工事
- ・ 西側既存水路撤去・新設工事