

警備課編



警 備 課 事 務 分 掌

警備課（計画係、調査係、指令一係、指令二係）

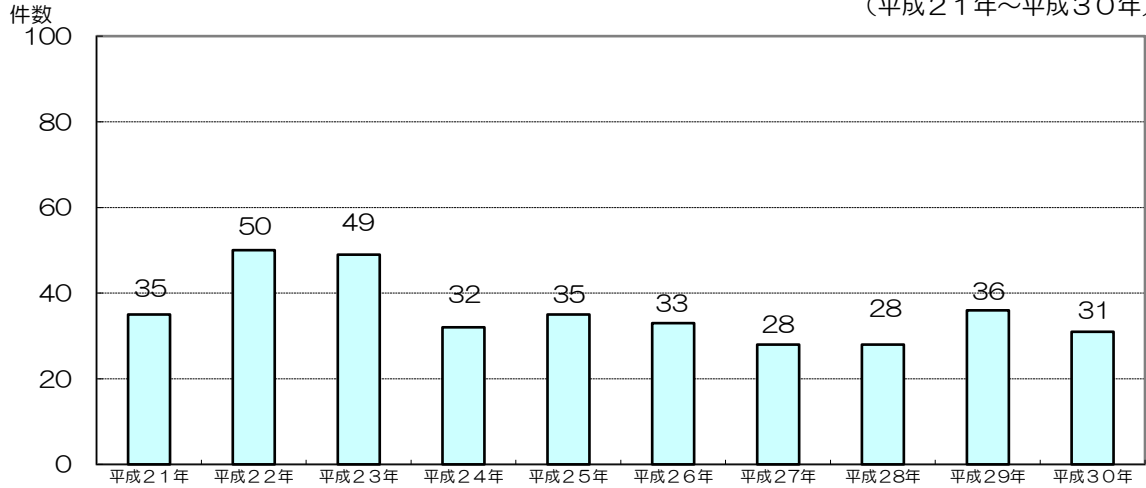
- （ 1 ） 総合的な訓練計画に関する事。
- （ 2 ） 消防計画に関する事。
- （ 3 ） 消防水利の整備計画に関する事。
- （ 4 ） 防災関係機関との連絡調整に関する事。
- （ 5 ） 消防相互応援協定に関する事。
- （ 6 ） 消防特別警戒に関する事。
- （ 7 ） 災害現場広報に関する事。
- （ 8 ） 消防主力機械の配置に関する事。
- （ 9 ） 消防機器の設計及び製作仕様に関する事。
- （ 10 ） 消防機器の改善研究及び取扱指導並びに整備に関する事。
- （ 11 ） 高速道路の消防事務に関する事。
- （ 12 ） 茨木市消防車両等管理規程（昭和51年消本訓達第1号）に規定する車両の管理運用に関する事。
- （ 13 ） 車両の安全運転指導に関する事。
- （ 14 ） その他消防警備及び消防機器に関する事。
- （ 15 ） 火災その他災害の原因及び損害に関する事。
- （ 16 ） 証拠品及び火災現場保存に関する事。
- （ 17 ） 火災予防対策資料の収集分析に関する事。
- （ 18 ） 火災後の消防用設備等の効果確認に関する事。
- （ 19 ） 火災その他災害の統計に関する事。
- （ 20 ） 火災その他災害の証明に関する事。
- （ 21 ） 緊急通報の受理、水火災、救急及びその他災害出動指令に関する事。
- （ 22 ） 消防通信施設の運用及び管理に関する事。
- （ 23 ） その他災害情報の収集及び連絡に関する事。
- （ 24 ） 職員及び消防団員の非常招集に関する事。
- （ 25 ） 医療機関等との連絡調整に関する事。
- （ 26 ） テレビ監視に関する事。
- （ 27 ） 気象に関する事。
- （ 28 ） 情報化の推進に係る企画、調査研究に関する事。
- （ 29 ） 応急手当の普及啓発に関する事。

火 災 概 況

1 年別火災状況

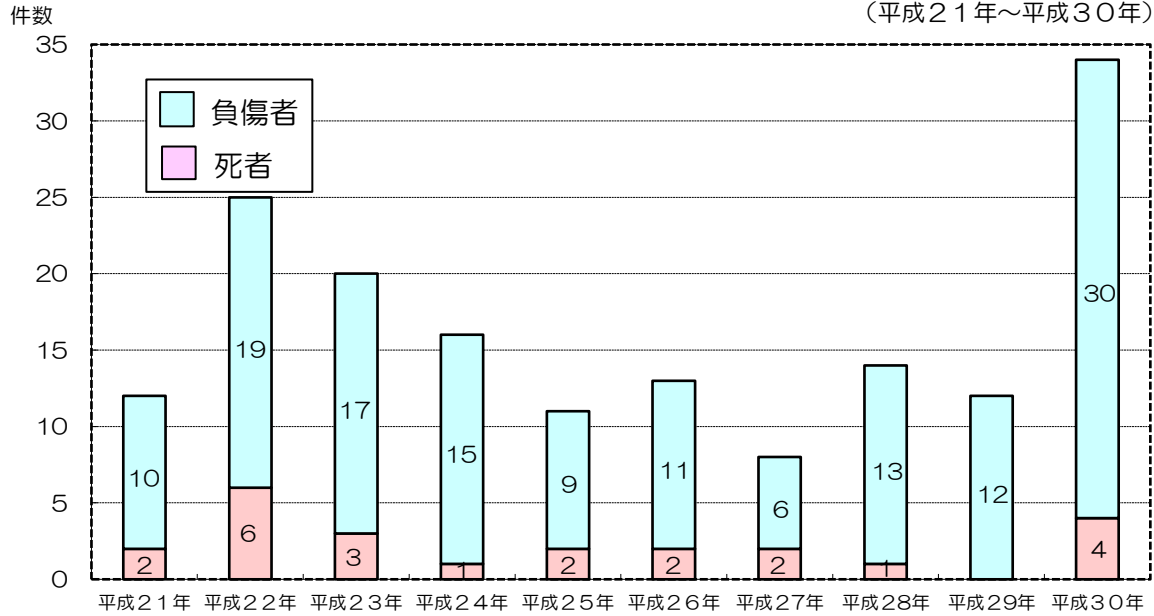
出火件数の推移

(平成21年～平成30年)



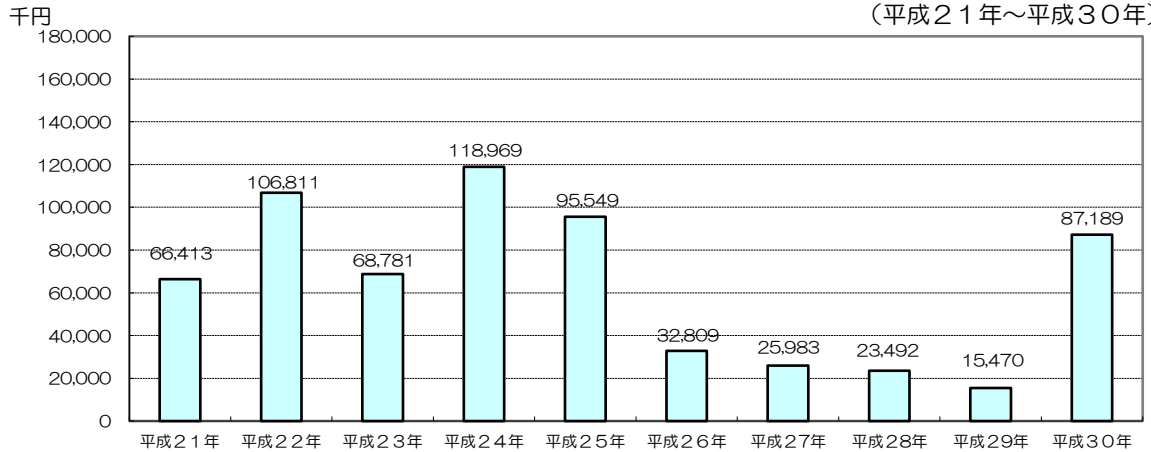
火災による死傷者数の推移

(平成21年～平成30年)



損害額の推移

(平成21年～平成30年)



2 月別火災状況

月別火災件数（件）

平成30年中

区分	月別	1月	2月	3月	4月	5月	6月	7月	8月	9月	10月	11月	12月	合計
建物		2	3	4	3	1	1		1	3	3	2	1	24
林野														
車両									1				1	2
その他			2			2			1					5
合計		2	5	4	3	3	1		3	3	3	2	2	31

月別・原因別火災件数（件）

平成30年中

区分	月別	1月	2月	3月	4月	5月	6月	7月	8月	9月	10月	11月	12月	合計
放火・放火の疑い			1	1	1					1	1			5
たばこ														
こんろ		1	2	1						1		1		6
排気管								1						1
電灯・電話等の配線													1	1
マッチ・ライター														
ストーブ					1	1								2
配線器具				1								1		2
その他		1	2			1	1		2		2		1	10
不明				1	1	1				1				4
合計		2	5	4	3	3	1		3	3	3	2	2	31

3 被害状況

程度別（棟）

平成30年中

区分	月別	1月	2月	3月	4月	5月	6月	7月	8月	9月	10月	11月	12月	合計
全焼		2	2	1					1				1	7
半焼					1									1
部分焼		1	1	2	1					2				7
ぼや			1	1	3		1			1	3	2		12
合計		3	4	4	5		1		1	3	3	2	1	27

焼損面積(m²)

平成30年中

区分	月別	1月	2月	3月	4月	5月	6月	7月	8月	9月	10月	11月	12月	合計
建物		313	49	120	103				231	77			120	1,013
林野														
合計		313	49	120	103				231	77			120	1,013

死傷者（人）

平成30年中

区分	月別	1月	2月	3月	4月	5月	6月	7月	8月	9月	10月	11月	12月	合計
死者				1	3									4
負傷者		1	12	2	1	3			3	5	1	2		30
合計		1	12	3	4	3			3	5	1	2		34

罹災世帯(世帯)・罹災人員(人)

平成30年中

区分	月別	1月	2月	3月	4月	5月	6月	7月	8月	9月	10月	11月	12月	合計
全損	世帯	2			2					1			1	6
	人員	3			5					2			1	11
半損	世帯			1	4								1	6
	人員			2	18								1	21
小損	世帯		1	3	3	1				4	1	2		15
	人員		1	7	11	1				9	5	4		38
合計	世帯	2	1	4	9	1				5	1	2	2	27
	人員	3	1	9	34	1				11	5	4	2	70

損害額（千円）

平成30年中

区分	月別	1月	2月	3月	4月	5月	6月	7月	8月	9月	10月	11月	12月	合計
建物		29,754	1,939	6,237	15,158	6	3		16,379	12,082	68	6	4,304	85,936
林野														
車両				437					90				132	659
その他				119		67			405		3			594
合計		29,754	1,939	6,793	15,158	73	3		16,874	12,082	71	6	4,436	87,189

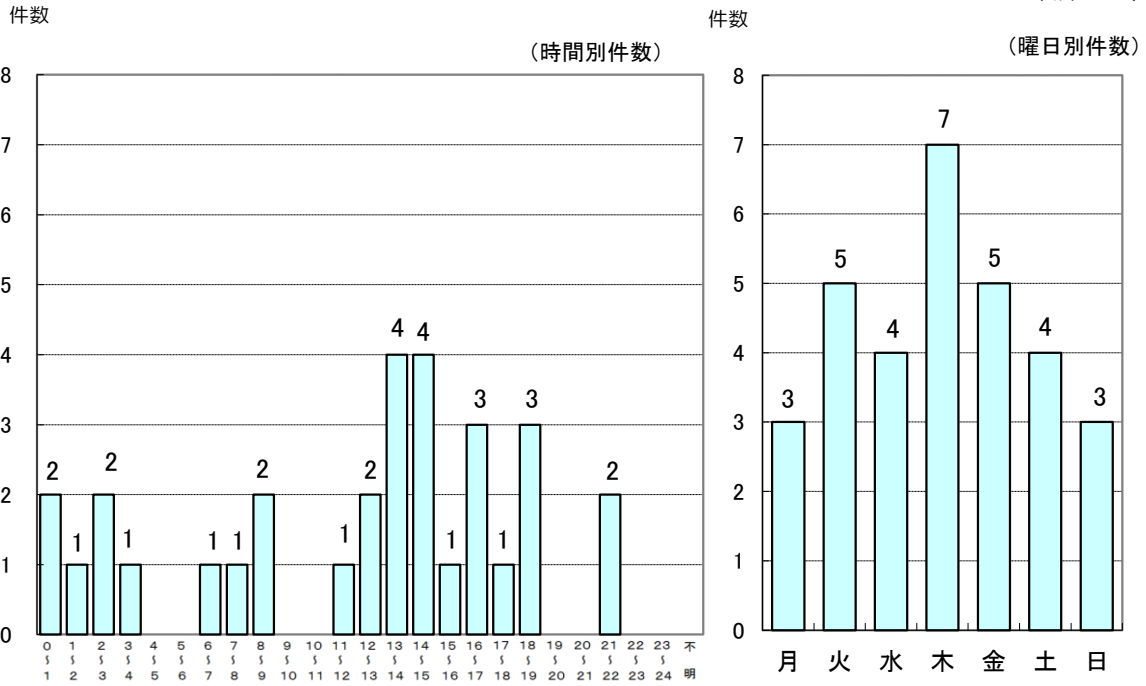
4 防火対象物別火災状況

平成30年中

			階 層				程度ごとの焼損棟数					罹災		死傷者		火災件数			
			低層 2F以下	中層 3F~4F	高層 5F以上	合計	全 焼	半 焼	部 分 焼	ぼ や	合計	世 帯 数	人 員 数	死 者	負 傷 者				
1	イ	劇場・映画館等																	
	ロ	公会堂又は集会場																	
2	イ	キャバレー等																	
	ロ	遊技場等																	
	ハ	性風俗関連特殊営業店舗等																	
3	イ	待合・料理店等																	
	ロ	飲食店																	
4		百貨店・店舗等																	
5	イ	旅館・ホテル等																	
	ロ	共同住宅等	1	1	4	6			5	5	13	38	4	7	6				
6	イ	(1)	避難のために患者の介助が必要な病院																
		(2)	避難のために患者の介助が必要な有床診療所																
		(3)	病院(1)を除く、有床診療所(2)を除く、有床助産所																
		(4)	無床診療所、無床助産所																
	ロ	(1)	老人短期入所施設等																
		(2)	救護施設																
		(3)	乳児院																
		(4)	障害児入所施設																
		(5)	障害者支援施設																
	ハ	(1)	老人デイサービスセンター等																
		(2)	更生施設																
		(3)	助産施設・保育所等																
		(4)	児童発達支援センター等																
		(5)	身体障害者福祉センター等																
二	幼稚園・特別支援学校等																		
7		学 校 等	2			2	1		2	3					11	2			
8		図 書 館 等																	
9	イ	蒸気浴場等																	
	ロ	イ以外の公衆浴場																	
10		車両の停車場等																	
11		神社・寺院等																	
12	イ	工場又は作業場	1		1	2	1			1	2				3	2			
	ロ	映画スタジオ等																	
13	イ	車庫又は駐車場																	
	ロ	飛行機等の格納庫																	
14		倉 庫			1	1			1	1							1		
15		各項以外の事業場	1			1	1			1							1		
16	イ	特定複合対象物	1	1	1	3	1			2	3	2	2				3		
	ロ	イ以外の複合対象物																	
17		重要文化財等																	
18		延長50m以上のアーケード																	
その他		一般住宅	7			7	1	1		7	9	12	30		7	7			
		その他兼用住宅																	
		納屋・物置等	1			1	2			2							1		
		空家	1			1				1	1						1		
		その他																	
合 計			15	2	7	24	7	1	7	12	27	27	70	4	28	24			

5 時間別・曜日別火災状況

平成30年中



6 火災種別・原因別火災状況

平成30年中

原因別 火災種別/用途別		放火・放火の疑い	たばこ	こ	電	排	電	灯	煙	内	火	マ	た	火	配	焼	ス	そ	不	合	
		火	こ	ろ	機	管	話	火	突	燃	あ	ッ	き	入	線	却	ト	の	明	計	
建物火災	共同住宅等	2															1		3	6	
	工場又は作業場																		2		2
	百貨店・店舗等																				
	一般住宅	1		5														1			7
	その他	1		1	1		1								1	2			2		9
	小計	4		6	1		1								1	2		2	4	3	24
林野火災																					
車両火災						1													1		2
その他火災		1												2					1	1	5
合計		5		6	1	1	1							3	2		2	6	4	31	

7 り災証明発行状況

平成30年度

件数
28

消防水利状況

(平成31年4月1日現在)

		水利の種類	水利別数
公 設	耐震性 防火水槽	100 m ³ 以上	43
		60 m ³ 以上 100 m ³ 未満	18
		40 m ³ 以上 60 m ³ 未満	36
		小 計	97
		防火水槽	100 m ³ 以上
	60 m ³ 以上 100 m ³ 未満		3
	40 m ³ 以上 60 m ³ 未満		155
	20 m ³ 以上 40 m ³ 未満		44
	小 計		208
	私 設	防火水槽	100 m ³ 以上
60 m ³ 以上 100 m ³ 未満			142
40 m ³ 以上 60 m ³ 未満			275
40 m ³ 未満			146
小 計			732
		消 火 栓	4,144
		プ ー ル	63
		た め 池	56
		合 計	5,300

車両等の配置状況

(平成31年4月1日現在)

所 属 別 車両等種類	本 部			消 防 署							合 計	
	総 務 課	予 防 課	警 備 課	本 署	水 尾 分 署	下 井 分 署	下 穂 積 分 署	西 河 原 分 署	北 辰 分 署	白 川 分 署		山 手 台 分 署
ポ ン プ 車					1		1		1	1		4
圧縮空気泡消火装置付ポンプ車				1		1					1	3
水 槽 付 ポ ン プ 車				1	1	1	1	1	1	1		7
は し ご 車				1		1						2
水 槽 車 (10 m ³)						1						1
化 学 車						1						1
救 助 工 作 車								1			1	2
照 明 車										1		1
救 急 車				1	1	1	1	1	1	1	1	8
救 急 車 (非 常 用)					1	1						2
資 機 材 搬 送 車				1	1	1	1	1	1	1	1	8
支 援 車						1						1
指 揮 車				1								1
調 査 車			1									1
広 報 車		2										2
連 絡 車	2											2
災 害 用 資 機 材 搬 送 車								1				1
多機能車(総務省消防庁貸与車両)												
ト レ ー ラ ー								1				1
消 防 機 動 二 輪 車			1	1		1						3
合 計	2	2	2	7	5	10	4	6	4	5	4	51
小 型 動 力 ポ ン プ				2	1	1	1	1	2	1	1	10

災害等受信・指令状況

1 災害等受信状況

平成30年中

	災 害 受 信							そ の 他 の 受 信				合 計
	119		警察電話等	一般加入	駆け付け	自覚	その他	通報訓練	回線試験	病院照会	その他	
	固定電話	携帯等										
回 数	2,627	12,894	599	624	148	20	213	818	278	2,990	19,704	40,915

2 災害別受信状況

平成30年中

	火 災	救 急	警 戒	そ の 他	合 計
回 数	177	16,165	430	353	17,125

3 受信別指令状況

平成30年中

	受 信 種 別							合 計
	119		警察電話等	一般加入	駆け付け	自覚	そ の 他	
	固定電話	携帯等						
火 災	建 物	12	21	2	1		5	41
	高 層	7	13	1	4		2	27
	車 両		2	7				9
	林 野		2				1	3
	そ の 他		16	4	5		1	3
警 戒	20	205	62	51	6	2	47	393
救 助	2	14		2	2		5	25
救 助 警 戒	1	2		1				4
救 急 救 助 警 戒	2	20	13	6				41
救 急	2,495	11,893	369	497	129	12	88	15,483
救 急 支 援	41	364	86	14			36	541
名 神 高 速 道 路	火 災			1				1
	救 助							
	救 急 救 助 警 戒		2	4				6
	救 急		2				4	6
新 名 神 高 速 道 路	救 急 支 援		8	6	1		1	16
	火 災							
	救 助							
	救 急 救 助 警 戒							
そ の 他 の 高 速 道 路	救 急							
	救 急 支 援							
そ の 他 の 災 害	17	100	5	32	10	4		168
合 計	2,597	12,664	559	615	147	19	192	16,766

()はうち管外件数

4 気象情報受信状況

平成30年中

気 象 情 報	件 数	気 象 情 報	件 数
暴風警報		大雪注意報	
洪水警報	3	風雪注意報	4
大雨警報	8	霜注意報	14
大雨注意報	19	低温注意報	2
洪水注意報	10	濃霧注意報	9
乾燥注意報	34	光化学スモッグ予報	
強風注意報	37		
雷注意報	49	合 計	189