



センターだより

令和3年(2021年)1月1日



あいセンターの市HPは左記コードから読み取り

茨木市立沢良宜いのち・愛・ゆめセンター
茨木市沢良宜浜三丁目12番19号
TEL 635-7667
FAX 637-0794
Mail sawaragi_ai@city.ibaraki.lg.jp

185号

沢良宜いのち・愛・ゆめセンター



新年あけましておめでとうございます 本年もよろしく願っています



スタッフの新年の抱負を紹介します



やぶうち しんいちろう
藪内 新一郎

愛

センター着任後2年目という中でwithコロナで対応しながら、親しみ、愛されるセンターになるよう頑張ります！



ふるいち まさあき
古市 暢章

誰

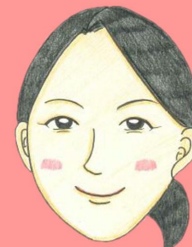
からも愛されるセンターになれるように、丑年なので一歩ずつ確実に良くしていきたいです！お待ちしております！



はしもと ちえこ
橋本 知恵子

健

元気で、笑気、美味しいモン、美味しいお酒に巡り合いたい。何か面白いと思えることにチャレンジします。



うえにし あい
上西 藍

笑

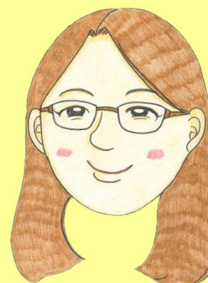
『福来門福』が来るとよくなるに、笑顔を忘れず毎日を通して人にならしたいです。そして人にやさしくできたいです。



いまた ひろしげ
今田 洋茂

花

あいセンター本館と分館をいっしょに迎えるように、本年もたくさん飾ってお待ちしています。



おばた ひじり
小畑 聖

色

色々なことにチャレンジする1年にも挑戦してみたいです。

壁面アートプロジェクト除幕式を開催します

皆さまの想いが詰まったすべての言葉を余すことなくアートに包み込み、12月17日に壁面アートが完成しました。完成を記念して除幕式を開催しますので、お時間のある方はぜひお越しください。

日時：1月7日(木)午前9時30分から20～30分程度
場所：沢良宜いのち・愛・ゆめセンター 正面玄関前

あいセンター来館者の推移と相談業務の実績

あいセンターでは、自主事業や貸館業務、相談業務等を行っており前年度は過去5年間のなかで最も利用人数が多く、のべ32,546人の方にご利用いただきました。特に本館の利用者が多く、H30年度から開始した自習室の利用が増加要因と思われる。

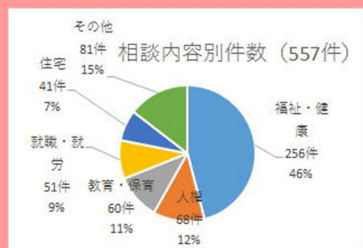


人権や生活上の様々な問題に対する相談をお受けしておりますが、一昨年度と昨年度は年間500件を超え、例年に比べて約2倍の件数となりました。これは、一昨年度の大阪北部地震に起因する相談が多く、解決しづらい長期的な相談内容となっていることが要因です。相談内容についても福祉や健康に関する相談が約50%を占め、複雑かつ複合的な相談内容が多くなってきています。

家計費の見直ししてみませんか？

日常生活相談から困窮状態の予防や自立に向けた支援につなげるため、社会保険労務士の資格を持ったファイナンシャルプランナーが家計相談に応じます！「生活費を切りつめたい」「使いすぎて貯金ができない」「今の給料でこの先やっていけるかな不安」など気軽にご相談ください！ご相談は電話で予約してください。

電話：072-635-7667
相談日：毎月第3週の金曜日
午後1時～5時
場所：当センター



ホンデリングプロジェクトにご協力ください

皆さんから本を寄贈していただき、その売却代金を寄付として、犯罪被害に遭われた方々への支援活動に役立てるプロジェクトです。「本(ホン)で支援の輪(リング)が広がってほしい」という願いを込めて名付けられました。茨木市に寄贈いただいた本の売却代金は、犯罪被害に遭われた方々への支援活動を行っている犯罪被害者早期援助団体に寄付されます。ぜひご協力をお願いします。

下記の場所に回収箱を設置し、持ち込みを受け付けています。
回収箱設置場所：人権・男女共生課(茨木市役所本館2階)
豊川いのち・愛・ゆめセンター
沢良宜いのち・愛・ゆめセンター
楯持寺いのち・愛・ゆめセンター
男女共生センター ローズWAM
人権センター(茨木市合同庁舎6階)

☆次の物は回収できません。ISBNコード(※)のない本、百科事典、個人出版の本、マンガ雑誌、コンビニコミックなど。※ISBNとは、国際基準図書番号の事です。書籍の裏表紙等についています。



出
発
点
は
茨
木
市
は
こ
の
ち
ら
ん
が
ん
が
ん



10月17日(土) 地域交流促進事業

行こう！落(らく)GO(ごー)！落語会～
笑ってコロナをぶっ飛ばせ！～
を開催しました

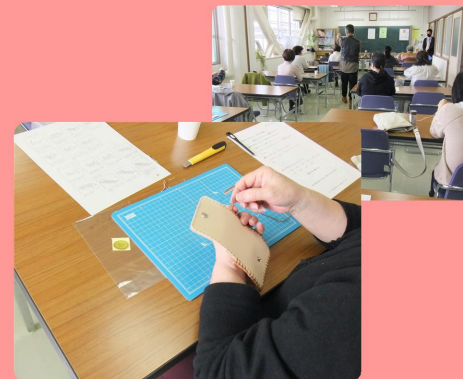
社 会人落語日本一決定戦チャンピオンの喜窓家(きどや)哀楽(あいらく)さんにお越しいただき受賞演目である「宿願」や「時うどん」を披露いただきました。コロナの不安を吹き飛ばす勢いで、会場全体が大きな温かい笑いの渦に巻き込まれ、最後には豪華景品〇〇ラーメンのプレゼント抽選会で大いに盛り上がりました。



11月16日25日27日 地域交流促進事業

革工芸～レザークラフト入門編～

世 界に1つだけの革のキーケース作りにPamu工房 濱園明洋さんを講師にお招きし、開催しました。小学生から70代の方まで、幅広い年齢層からご参加いただきました。参加者は初めてレザークラフトに取り組みの方が多く、開始直後は『難しい』『やり方がわからない』となかなか進まなかったのですが、コツをつかむと黙々と熱心に取り組まれていました。素敵な作品が出来上がるまで達成感があり、みなさん大満足で喜んでいただきました。



「あいセンターってどんなところ？」 葦原小学校の生徒達と一緒に！

葦 原小学校の1年生(10/7)、2年生(7/9)、4年生(10/15)が授業の一環で、あいセンターに来館してくれました。あいセンターの館内見学や事業内容などを各年次に合わせて紹介しました。特に1年生向けに初めて実施した「あいセンタークイズ」では、ワイワイ言って楽しみながら学んでもらえた様子。今後も学校と連携しながら、小学生にあいセンターの魅力伝えていきます！



葦原地区防災訓練は中止となりました

例年1月に実施している葦原地区自主防災会主催の防災訓練は、新型コロナウイルス感染拡大防止のため、中止となりました。

年末年始のあいセンター・ぱーちスペース休館日のお知らせ

あいセンター 12月28日(月)から翌年1月4日(月)まで
ぱーちスペース 12月28日(月)から翌年1月5日(火)まで

休館します

人権連続講座

ふれあい人づくりセミナー

無料
申込不要

各回先着
50名

手話
通訳有

一時
保育有

次なる
茨木へ。
茨木には、次がある。

第1回 2021年 2月16日(火)

時間 19:00~20:45
受付18:30~

幼児期の吃音の正しい理解と
対応を ~ひとり一人の個性を大切に~

講師 かなたに なおこ
金谷 直子さん
茨木市教育センターことばの教室言語聴覚士

内容 吃音は、幼児期の言語発達の盛んな頃からみられます。吃音は個性であり悪いことではありません。吃音に関する正しい理解と対応を学びます。

第2回 2021年 2月25日(木)

時間 19:00~20:30
受付18:30~

結婚差別と日本の家族

講師 さいとう なおこ
齋藤 直子さん
大阪市立大学人権問題研究センター特任准教授

内容 被差別部落出身であることを理由に結婚を断念した事例は多数あります。実態の聞き取りやデータ分析からわかったこと、相談支援活動の事例から「乗り越え方」のヒントを一緒に考えます。

第3回 2021年 3月6日(土)

時間 14:00~15:45
受付13:30~

ジャワ人ローフィ来日16年、
今日日本で思うこと

~ジャワ島の伝統音楽と優雅な宮廷舞踊、幻想の影絵芝居を!~

講師 インドネシア伝統芸能団
ハナジヨス

内容 言語、食事、宗教、生活習慣など違ふことが「当たり前」である多民族国家インドネシア出身のジャワ人ローフィ。来日16年間の経験談や日本での仲間とともにジャワ芸能をお届けします。お楽しみください。

会場・問合せ先等

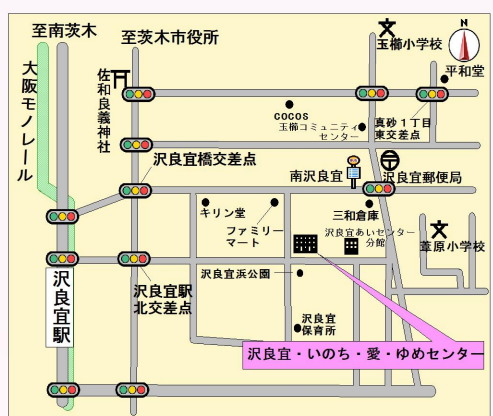
茨木市立沢良宜いのち・愛・ゆめセンター
☎072-635-7667 (受付時間 9:00~17:00/日祝休み)

一時保育: 各講座とも1歳から就学前までの乳幼児を対象に一時保育を実施します。ご希望の方は、各講座開催日の7日前までにお申込ください。(先着5名)

主催: いばらきみなみ地域人権連続講座実行委員会
留意事項: 参加の際は、マスク着用をお願いします。
当日、自宅にて検温、健康チェックをお願いします。
沢良宜いのち・愛・ゆめセンター利用における新型コロナウイルス感染症拡大防止対策(H.P参照)に基づいて実施します。

実行委員会構成団体

葦原地区人権啓発推進委員会、葦原小学校区連合自治会、葦原地区福祉委員会、葦原コミュニティセンター管理運営委員会、葦原地区青少年健全育成協議会、茨木市人権みなみ地域協議会、茨木市立葦原公民館、茨木市立葦原公民館運営委員会、葦原校区民生委員児童委員協議会、茨木防犯協会葦原支部、葦原老人デイサービスセンター、葦原地区老人クラブ連合会、茨木市農協南支店、葦原小学校区放課後子ども教室実行委員会、葦原小学校子ども会育成連絡協議会、茨木市立葦原小学校、葦原小学校PTA、茨木市立南中学校、南中学校PTA、茨木市立沢良宜保育所、沢良宜保育所保護者会、大阪府立北摂つばさ高等学校、さわらぎ共育の会「ゆめの樹」、つどいの広場「森のひろば」、部落解放同盟沢良宜支部、沢良宜支部女性部、沢良宜支部青年部、茨木市立沢良宜いのち・愛・ゆめセンター、NPO法人はっちゅち(順不同) 以上29団体



・阪急茨木市駅近鉄バス「南摂津駅」行約15分「南沢良宜」バス停下車、南へ300m
・モノレール「沢良宜駅」から東へ700m
☆参加の際は公共交通機関をご利用ください