

特集

初夏のまちで、 楽しむ読書タイム

ゴールデンウィークなどの休日に、読書を楽しみませんか。まちの図書館に出かければ、新たなことに興味が広がったり、じっくり読みたい本に出会えたり、豊かな休日を過ごすヒントがたくさんあります。本を手にまちを歩き、心地よい陽光の中でページを開くのもおすすめです。この季節ならではのリフレッシュを楽しみましょう。

問合せ先 中央図書館 ☎072・627・4129

市立図書館MAP



庄栄図書館

総持寺

白川分室

大池分室

茨木市

水尾図書館

5月中旬は
バラ園が見頃!

玉島分室

緑地に
ベンチが点在

C 水尾図書館

所 水尾三丁目3-18



閲覧室がワンフロアで、大人と子どもが一緒に楽しめます。開館30周年を記念し、イベントも開催しています。*イベント詳細は25ページへ

若園公園バラ園



季節を感じながら……

バラ園に足を延ばし、
優雅なバラの香りに
包まれながら読書。

15分ほど
テクテク

A 庄栄図書館

所 庄二丁目26-12



庄栄小学校の東側、庄栄コミュニティセンターとの複合施設。2階には児童書がたくさん!

B おにくるぶっくぱーく

所 駅前三丁目9-45

複合施設「おにくる」2階～7階の各フロアに本や雑誌があり、どこでも好きな空間で読めます。



お気に入りの場所で

借りた本を手に、おにくるのテラスに出て風を感じながら読書タイム。こどもは小さな建物「おはなしのいえ」で絵本を楽しめます♪



おにくるテラス



D 中央図書館 所 畑田町1-51

約76万冊の蔵書数を誇る大型図書館。
CDや絵画の貸し出しもできます！



電子書籍の貸し出しも
スマートフォンや
タブレットでも読
書が楽しめます。



元茨木川緑地

緑地まで
行ってみよう♪

リフレッシュの時間

緑地や公園のベンチに
腰掛けて、“野外で本を開く”
という特別感を味わってみよう。

E 穂積図書館

所 松ヶ本町8-30(イオンモール茨木内)

ショッピングモール内にあり、立ち寄り
やすい。ゆっくり座れる椅子もあります。



みんなで楽しもう

ショッピング前の
待ち合わせ場所にも最適。
家族や友だちと本の
選び合いをすると楽しい♪



各館(室)の開館日
時などはこちらを
ご確認ください。



分室にも
本がいっぱい！



1か所行けばOK！ どの図書館から応募する？「読書さんぽ」プレゼント企画

応募受付期間 5月1日(金)～6月30日(火)

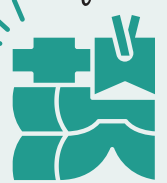
\\本を入れるのに便利！\\

おにクルトートバッグ

抽選で
20人



このマークがついた
ポスターを探そう



応募方法

A～Eの各館入口に掲示している二次元コードを
スマートフォンで読み取り、応募フォームへ。

必要事項を入力して送信。

※郵送で応募する場合は、館内のポスターをご参照ください。

※応募は1人1回のみ。当選者の発表は賞品の発送をもって代えさせていただきます。