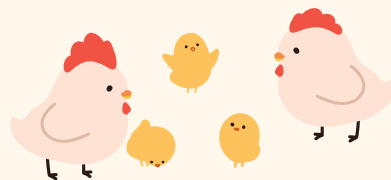




# パパママクラブ



～未就学児と保護者の子育てを応援～



その他のイベント等を市HPに掲載しています ID 61701 予防接種の情報は市HPをご確認ください ID 62497

イベントや行事等は変更・中止の可能性があります。開催の有無や申込方法等詳細は市・各主催団体HPまたは 問・申 でご確認ください。

## 子育てをサポート！

子育てに関する相談は19ページをご覧ください。

### 発達が気になる親子の「親子ひろばふわふわ」 ID 27793

時 4/8～5/27の水曜日(祝日、5/20を除く)、4/9～5/28の木曜日(5/14・21を除く) 10:30～12:00 所 すすく親子教室 対 言葉が遅い、落ち着きがない等発達が気になる3歳6か月健康診査対象までの未就園児と保護者 定 各先着4組(多数の場合は初参加者優先) 内 ふれあい遊び・感触遊び等をしながら相談、療育への案内 申 電 同教室 ☎620・9817

### あしたせベビーマッサージ ID 67795

時 4/15(水)、5/20(水)10:30～12:00 所 葦原多世代交流センター 対 市内在住の1歳未満と保護者 定 各先着15組 内 こどものマッサージ・ストレッチ、交流会、保健師による相談 申 電、問 同センター ☎637・2422



### 学びたいむ～一時保育つき自習・作業スペース～ 保 ID 67231

時 ①4/22(水)、②5/14(木)9:00～12:00 所 ローズWAMワムカフェ 対 市内在住・在勤で1歳以上の未就学児の保護者 定 各先着8人 内 資格取得や趣味のスキルアップ等の学びの場・自分と向き合う時間を提供 申 ①4/5・②20、9:00から①4/13・②5/6、17:00までに 問 同ローズWAM ☎620・9920



### 自分ひとりで本を楽しむ日 保 ID 67795

時 4/20(月)9:00～12:00 所 ローズWAM501 対 市内在住・在勤・在学で1歳以上の未就学児の保護者 定 先着8人 内 こどもを預けて本を読む 申 4/5、9:00から4/12、17:00までに 問 同ローズWAM ☎620・9920

### 離乳食講習会をリニューアル ID 64233

これまで月齢別に分けて実施していた講習会を再編し、1つの講習会として実施します。詳細が決まり次第、市HP等でお知らせします。離乳食・幼児食のご相談があれば、お気軽にご連絡ください。問 同子ども支援センター ☎624・9301

## 親子で楽しもう！

### 出前版お楽しみ広場 ID 62525

時 ①4/2(木)・②8(水)・15(水)10:00～12:00、③4/21(火)10:30～12:00 所 ①イオンタウン茨木太田、②アル・プラザ茨木、③イオンモール茨木 対 未就学児と保護者等 内 親子で楽しめる催し等 問 同子ども支援センター ☎624・9301

### おたんじょう会

時 4/14(火)10:00～11:00 所 たんぽぽ学園地域子育て支援センターほわわ 対 未就園児と保護者 内 誕生月でない子どもたちで誕生月のお友だちをお祝い 申 4/7までに 問 同センター ☎632・6669



### ベビー水泳教室第1期

時 4/10～6/26の金曜日、全11回 所 五十鈴市民プール 対 2歳以下の子どもと保護者 定 各コース若干名 申 同プールHPに掲載 申 4/1～10に 問 同プール ☎635・7700(火曜日を除く9:45～19:00)

### けいあい広場「おやこで遊ぼう」

時 4/22(水)10:00～11:30 所 春日文化会館(春日三丁目) 対 未就園児と保護者 内 ふれあい遊び 申 電 同広場 ☎640・0202

保 一時保育あり(原則有料、申込期限等詳細はHP参照) 各施設の休館日等は市HP等でご確認ください。

市HP(右図)で記事のID検索ができます。 各記事の詳しい情報は ID ●●●●● 検索でチェック!



申部分の略称 W…WEB申込 郵…郵送 ハ…ハガキ※ 往…往復ハガキ※ 電…電話 F…ファックス※  
メ…メール※ 直…直接 ※必要事項=住所、氏名、年齢、電話番号、日時、内容

## 親子で楽しもう！

### わっくるチャレンジ応援事業の企画者イベント・講座

ID 67932

本事業では、親子で楽しめるイベントや保護者向けの子育て支援講座を市民の皆さんと一緒に企画しています。4～6月の企画を市HPで順次お知らせします。☎何でも支援センター☎624・9301



イベントの様子

### 公立保育所 ともだち広場

ID 2933

☎毎週火曜日(祝日、4/7を除く) 10:00～11:15 所①春日・②中央・③沢良宜・④総持寺保育所、⑤郡幼稚園跡地(郡山二丁目24-25) 対未就学児と保護者 内室内外遊び、ふれあい遊び、保健の話、身体計測、誕生会、子育て情報提供等 ☎各保育所①春日☎623・2121、②中央☎626・0849、③沢良宜☎635・5686、④総持寺☎623・2089、⑤郡☎641・2281

あつまれ

# #いばらきっず

元気いっぱい「#いばらきっず」をご紹介！  
応募方法は市HP参照 ID 64230

めいかちゃん 3か月

すくすく大きくなってね！  
大好きだよ！



ゆうまちゃん 1歳

はやく歯が生えてくるといね♪



まいちゃん 1歳2か月

にっこにご笑顔で毎日元気  
に過ごしてね！



ゆうちゃん 2か月

0歳にしてこの貫禄！すくすく  
育ってね☆



せなちゃん 2歳8か月

世界一のお調子者♥元気に大きくなっ  
てね！



すいちゃん とわちゃん 1歳

4月から保育園がんばろうね！だいす  
きだよ♡



ほなみちゃん 2歳

お兄ちゃんと仲良く、たくさん遊んで  
ね。



時とき 所ところ 対対象 定定員 内内容 ¥費用・報酬等 申申込 問問合先(市内は市外局番072を省略) 連連続で参加要  
定員は他に記載がなければ多数抽選。申込に記載がない場合は事前申し込み不要。費用の記載がない場合は参加無料。