

今年度の結果

小学校

	茨木市 (正答率)	大阪府 (正答率)	全国 (正答率)	本市 (全国比)
国語	68.6	65.7	67.2	1.020
算数	66.3	61.9	62.5	1.060
合計	134.8	127.6	129.7	1.039

小学校は、全調査で全国平均と大阪府平均を上回りました。国語は全国平均を 1.4 ポイント、算数は全国平均を 3.8 ポイント上回っています。

中学校

	茨木市 (正答率)	大阪府 (正答率)	全国 (正答率)	本市 (全国比)
国語	72.7	68.0	69.8	1.041
数学	54.0	50.0	51.0	1.059
英語 (話すこと)	51.2 (14.0)	45.3 (-)	45.6 (12.4)	1.122 (1.129)
合計	177.9	163.3	166.4	1.069

国数のみ
1.049

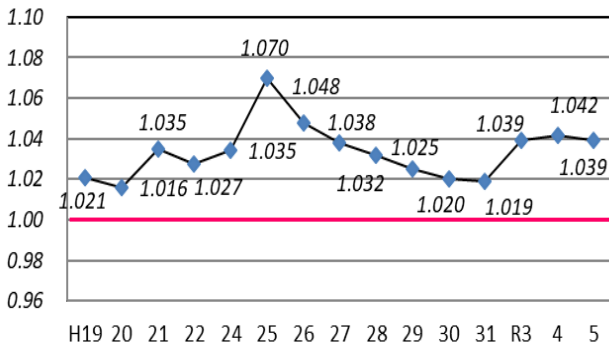
中学校は、全調査で全国平均と大阪府平均を上回りました。国語は全国平均を 2.9 ポイント、数学は全国平均を 3.0 ポイント、英語は全国平均を 5.6 ポイント上回っています。

15年間の推移

2教科(国算・国数)合計の推移(全国比)

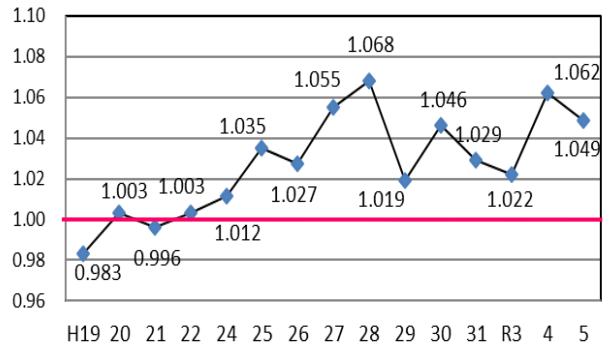
H23は東日本大震災のため、R2は新型コロナウイルス感染症拡大のため、全国学力・学習状況調査は中止でした。

小学校



H26からは低下傾向でしたが、今年度は過去3番めの高さとなった昨年度と同水準となりました。

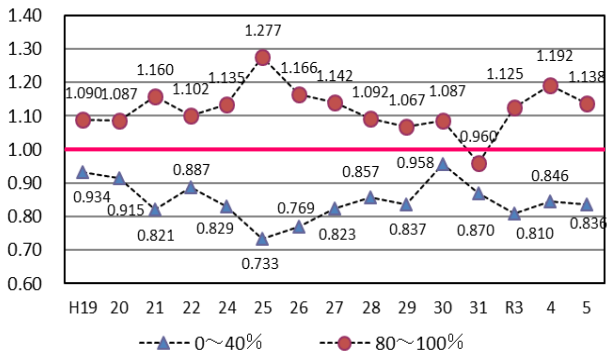
中学校



今年度は過去2番めの高さとなった昨年度より下回っておりますが、過去4番めの高さとなりました。

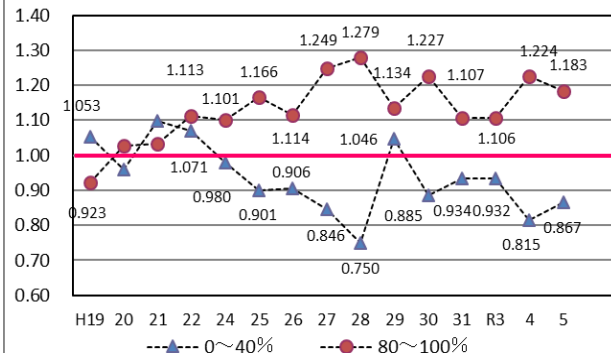
正答率 40%以下・80%以上の児童生徒割合の推移(全国比)

小学校



学力高位層(正答率80%以上)は、H31のみに全国平均を下回りましたが、ここ3年間は高水準を維持しています。学力低位層(正答率40%以下)は、H30から減少傾向にあり、今年度は昨年度と比較するとやや減少しています。

中学校



学力高位層は、H31から横ばい状態で、今年度は減少しましたが、引き続き全国平均を上回っています。学力低位層は、前回から増加しておりますが、H24からは、H29を除き、全国平均を下回っています。

平成20年度より本市教育委員会と小中学校が取り組んだ茨木っ子プラン22(H20~22)・木っ子ステップアッププラン25(H23~25)・茨木っ子ジャンプアッププラン28(H26~28)・茨木っ子グロイングアッププラン(H29~H31)の成果が表れています。令和2年度より第5次計画茨木っ子プランネクスト50を進めています。