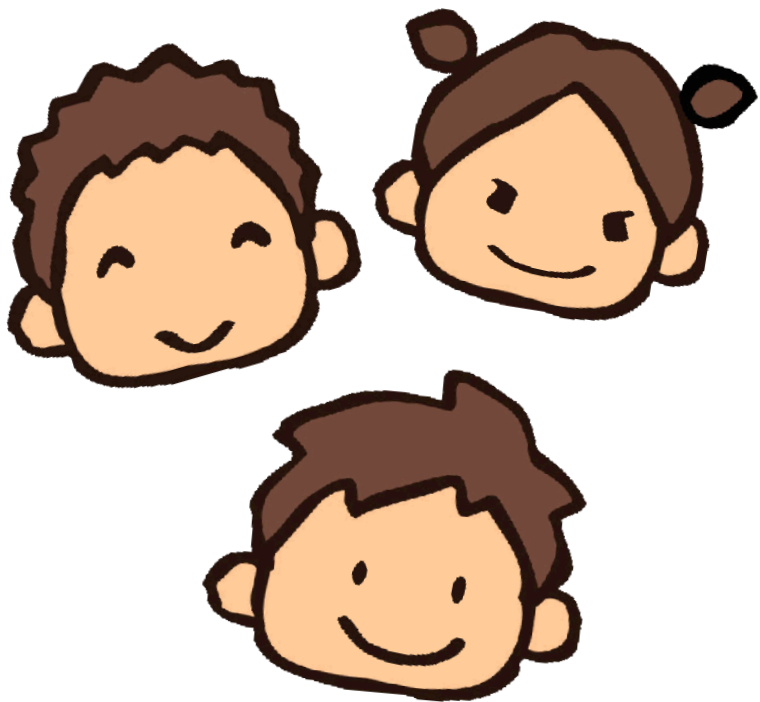


茨木市立児童発達支援センター

あけぼの学園



茨木市

●対象児

- ①発達に支援の必要性が認められること
 - ②小学校の入学前の幼児であること
 - ③毎日（月～金）の通園が可能なこと
- ※定員 64 名

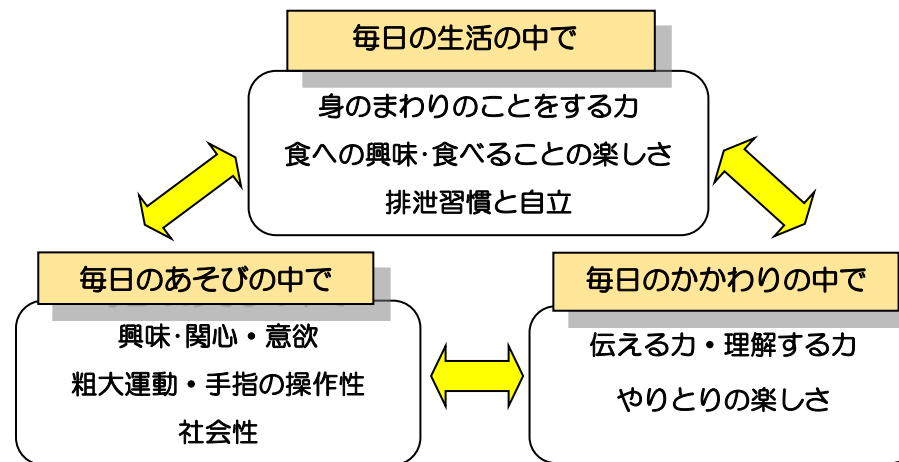
●利用までの流れ

- ①市へ受給者証の手続きをしてください
- ②見学・体験後、園と利用契約を締結していただきます
- ③利用開始

●費用

所得に応じて給食費が必要です

●療育方針 集団生活の中で、遊びを通していろいろな力を育みます



●療育内容

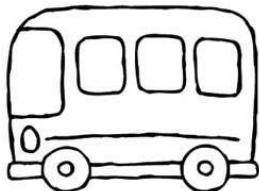
- * 領域別活動中心の療育です。
- * 領域別支援計画を作成し、曜日（月～金）別活動を実施します
内容：「からだ」「さんぽ」「つくる」「リズム」「集団」「グループ活動」「生活」

●通園日・療育時間

月曜～金曜日 9時30分から14時まで

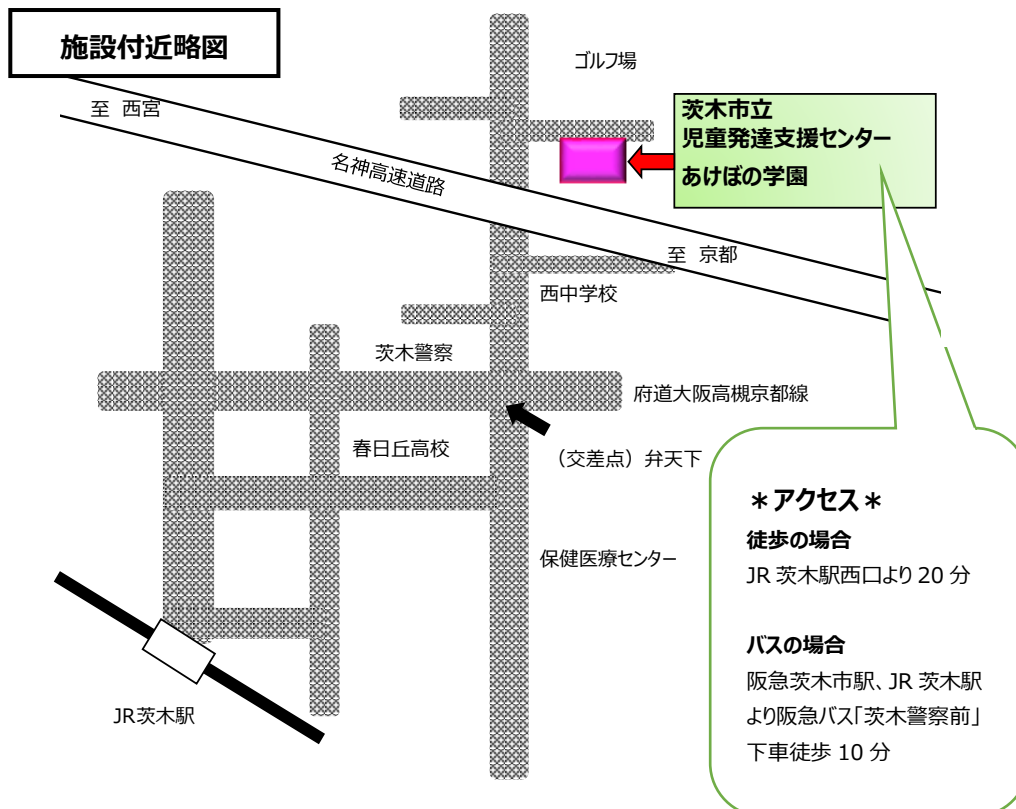
●通園方法

通園バス利用による幼児のみの通園が原則です



●デイリー

時間	活動内容
8:30	登園バス出発
9:30	登園・身辺整理・自由あそび
10:30	朝の会（歌・手あそび・出欠調べ・スケジュール確認など）
10:40	領域別活動（からだ、つくる、さんぽ、グループ活動など）
11:30	給食
12:30	自由あそび（主に園庭あそび）
13:15	かたづけ
13:30	おやつ・降園準備・終わりの会
14:00	降園バス出発



茨木市立児童発達支援センターあけぼの学園

所在地 〒567-0073

茨木市西穂積町 8-11

電話・FAX 072-627-6010

あけぼの学園では地域支援事業も行っています。
詳しくは茨木市ホームページをごらんください。



主な行事

入園式・進級式 遠足（春・秋） 夏祭り 運動会

みかん狩り 卒園式・修了式 誕生会 など

面談・懇談

クラス参観・懇談会（年間3～4回）

個人懇談（前期後期、年度末） 進路相談

発達相談、言語相談、作業療法相談（任意） など